

# LC-1A-PACK1

Mesure niveau sonore  
Limiteur de niveau sonore à  
coupure cat 1A

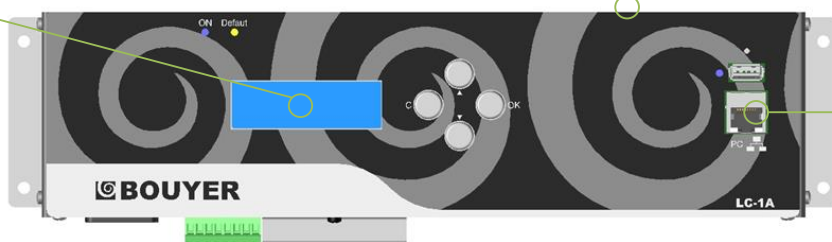


## Points clés

- Conforme à la norme NF S31-122-1-2017 / décret n° 2017-1244
- Contrôle et configuration via interface web
- Capteur niveau sonore déporté & discret
- Afficheur niveau sonore à LED compact

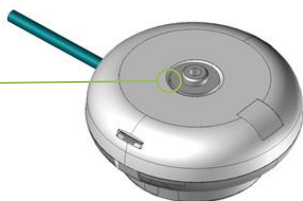
Limiteur de niveau sonore  
**Compact, facile à installer**

Ecran intégré  
**Configuration directe**



Port Ethernet  
**Pilotage et configuration via PC**

Capteur de niveau sonore déporté  
**Ultra discret**



Afficheur de niveau sonore à LED  
**Compact et résistant**

## En savoir plus

Le **LC-1A-PACK1** est un ensemble de produits permettant de limiter le niveau sonore dans un lieu public. Il est conforme à la norme NF S31-122-1-2017 relative à la prévention des risques liés aux bruits et aux sons amplifiés. Cet ensemble est idéal pour un lieu pouvant accueillir moins de 300 personnes et n'étant pas dans l'obligation d'afficher le niveau sonore au public présent. Son capteur déporté est très discret grâce à son design de type détecteur de fumée. Tous les paramètres du limiteur sont facilement pilotables via une interface web.



## CARACTERISTIQUES TECHNIQUES

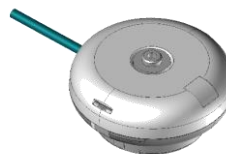
<b>Entrées / sorties</b>	2 contacts secs
<b>Connectique</b>	1 connecteur débrochable, 2 borniers à vis, 3 RJ45, 1 USB type A
<b>Paramétrage</b>	via écran intégré ou interface web
<b>Fixation</b>	Murale via 4 vis (ou rail DIN / rack 19" via accessoires)
<b>Alimentation</b>	230V ou 48V
<b>Dimensions (L x P x h)</b>	340 mm x 82,3 mm x 50 mm
<b>Poids</b>	1,1 Kg
<b>Accessoires fournis</b>	Cordon Ethernet 30m
<b>Matière boîtier</b>	Tôle

Voir au dos pour les caractéristiques du capteur de niveau sonore et de l'afficheur à LED



# LC-1A-PACK1

Mesure niveau sonore  
Limiteur de niveau sonore à  
coupure cat 1A



## CARACTERISTIQUES AFFICHEUR SONORE A LED

<b>Référence</b>	AF-LED1
<b>Infos affichées</b>	Nbre coupures effectuées (3 LED rouges) Plage niveau sonore (LED vert = normal / jaune = seuil atteint / rouge = dépassement)
<b>Entrées</b>	6 commandes + alimentation 5V
<b>Connectique</b>	Bornier à vis 8 points
<b>Fixation</b>	Murale par 4 vis
<b>Alimentation</b>	5V DC
<b>Dimensions (L x P x h)</b>	160 x 90 x 50 mm
<b>Poids</b>	275g
<b>Matière boîtier</b>	ABS antichoc
<b>Indice protection</b>	Boîtier IP66

## CARACTERISTIQUES CAPTEUR SONORE

<b>Référence</b>	GZ-CAPT1
<b>Type capteur</b>	MEMS
<b>Entrée / Sortie</b>	RJ45 Ethernet
<b>Connectique</b>	RJ45
<b>Paramétrage</b>	5V DC
<b>Fixation</b>	Murale / Plafond avec 2 vis
<b>Alimentation</b>	POE (Power Over Ethernet)
<b>Dimensions (L x P x h)</b>	Ø 110 mm x H 50 mm
<b>Poids</b>	135g
<b>Matière boîtier</b>	ABS

## Schéma Type de fonctionnement

### Schéma de fonctionnement type du système

