

FICHE DE DONNÉES PRODUIT

HO 49 W/840

LUMILUX T5 HO | Tubes fluorescents 16 mm, flux élevé, culot G5



DOMAINES D'APPLICATION

- Industrie
- Bâtiments publics
- Bureaux
- Tunnels, voies souterraines
- Parkings de voitures
- Utilisation en extérieur, uniquement dans des luminaires appropriés

AVANTAGES PRODUITS

- Excellent flux lumineux
- Jusqu'à 20 % plus économique que le tube LUMILUX T8
- Réduction jusqu'à 50 % du volume par rapport à des tubes T8 comparables

CARACTÉRISTIQUES PRODUIT

- Très bon maintien du flux lumineux : 90 % tout au long de la durée de vie de la lampe
- Les couleurs claires: blanc chaud (BNM), blanc neutre (NDL), la lumière du jour (D), la lumière froide (CD)
- Bon indice de rendu des couleurs : 1B (R_a : 80 à 89)
- Gradable



FICHE TECHNIQUE

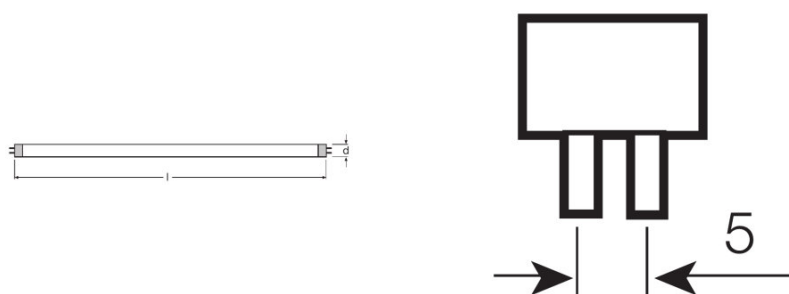
Données électriques

Tension nominale	195 V
Efficacité lumineuse HF 25 °C	En cours de clarification par l'autorité et l'organisme de normalisation
Puissance nominale	49,50 W
Puissance nominale	49,00 W

Données photométriques

Ra Indice de rendu des couleurs	≥80
Flux lumineux	4310 lm
Flux lumineux à 25 °C	4310 lm
Flux lumineux à 35 °C	4900 lm
Teinte de couleur	840
Température de couleur	4000 K
Flux lumineux nominale	4310 lm
Teinte de couleur (désignation)	LUMILUX Blanc froid
Maintien flux lumineux à 2 000 h	0,95
Maintien flux lumineux à 4 000 h	0,93
Maintien flux lumineux à 6 000 h	0,92
Maintien flux lumineux à 8 000 h	0,90
Maintien flux lumineux à 12 000 h	0,90
Maintien flux lumineux à 16 000 h	0,90
Maintien flux lumineux à 20 000 h	0,89
Temp. de couleur	4000 K
Flux lumineux	4310 lm
Ra Indice de rendu des couleurs	≥80

Dimensions & poids



Diamètre du tube	16 mm
------------------	-------

Longueur	1463 mm
Longueur du culot hors pins	1449,00 mm
Diamètre	16,0 mm
Diamètre maximum	16,0 mm

Temp. et condition de fonctionnement

Flux max. selon temp. ambiante	35,0 °C
---------------------------------------	---------

Durée de vie

Durée de vie	19000 h ¹⁾
Durée de vie	24000 h ²⁾
Taux de survivance à 2 000 h	0,99
Taux de survivance à 4 000 h	0,99
Taux de survivance à 6 000 h	0,99
Taux de survivance à 8 000 h	0,99
Taux de survivance à 12 000 h	0,99
Taux de survivance à 16 000 h	0,97
Taux de survivance à 20 000 h	0,85
Fréquence 50 Hz/HF	HF
Durée de vie	24000 h
Durée de vie nominale	24000 h

¹⁾ Avec un ballast électronique préchauffage

²⁾ Avec une alimentation électronique avec préchauffage

Donnée produit supplémentaire

Culot (désignation standard)	G5
Teneur en mercure	2,0 mg
Pictogramme DEEE	Oui
Notes bas de page util. uniquem. produit	Pour fonctionnement avec ballast électronique uniquement/Lampe conçue pour des températures internes du luminaire de 30...40°C ; flux lumineux optimum atteint à 35 °C

Capacités

Gradable	Oui
Pour l'intérieur	Oui

Certificats & Normes

Classe d'énergie efficace	F
Consommation d'énergie	55 kWh/1000h

Distribution de lumière

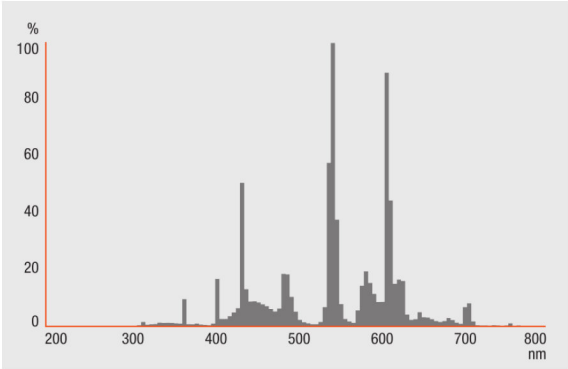


Schéma répartition spectrale

Schéma de câblage

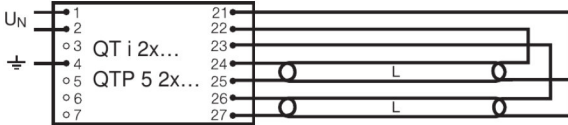
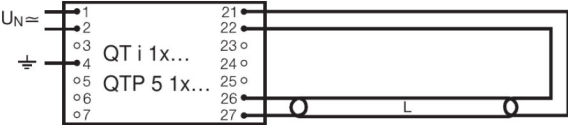


Schéma de câblage

Schéma de câblage

GARANTIE SYSTÈME

Garantie système OSRAM + en combinaison avec des alimentations électroniques OSRAM

CONSIGNES DE SÉCURITÉ

En cas de casse de lampe: www.ledvance.fr/lampecassees

DONNÉES LOGISTIQUES

Code produit	Unité d'emballage (Pièces/Unité)	Dimensions (longueur x largeur x hauteur)	Poids brut	Volume
4050300657134	Sans emballage individuel 1	1487 mm x 67 mm x 140 mm	147,67 g	13.95 dm ³
4050300657141	Carton de regroupement 40	1496 mm x 199 mm x 87 mm	5182,00 g	25.90 dm ³
4050300796710	Fourreau 1	1470 mm x 19 mm x 23 mm	159,00 g	0.64 dm ³
4008321110688	Carton de regroupement 20	1482 mm x 83 mm x 104 mm	3450,00 g	12.79 dm ³

Le code produit mentionné décrit la petite quantité d'unité qui peut être commandée. Une unité peut contenir un ou plusieurs produits. Lorsque vous passez la commande, merci de bien vouloir entrer une unité ou un multiple d'une unité.

RÉFÉRENCES/LIENS

Pour de plus amples informations sur la garantie système et les modalités et conditions de la garantie, voir sous

▶ www.ledvance.com/system-guarantee

AVERTISSEMENT

Sous réserve de modifications. Sauf erreur ou omission. Veuillez à toujours utiliser la version la plus récente.

LUMILUX T5 HO | Tubes fluorescents 16 mm, flux élevé, culot G5

Nom du produit	Nom du produit (Electronique de gestion)	EAN	Intensité nominale	Perte de puissance	Flux lumineux à 35 °C	Quantité de points lumineux
HO 49 W/840	QT-FIT 5 1x49	4008321832139	0.24 A	54.00 W	4300 lm	1
	QT-FIT 5 2x49	4008321832153	0.47 A	106.00 W	4300 lm	2
	QTi 1x28/54/35/49 GII	4008321383358	0.24 A	53.00 W	4300 lm	1
	QTi 1x35/49/80 DIM	4050300870540	0.24 A	53.40 W	4300 lm	1
	QTi 1x35/49/80 GII	4008321383372	0.24 A	53.00 W	4300 lm	1
	QTi 2x28/54/35/49 GII	4008321383419	0.46 A	105.00 W	4300 lm	2
	QTi 2x35/49/80 DIM	4050300870984	0.46 A	103.00 W	4300 lm	2
	QTi 2x35/49/80 GII	4008321658951	0.45 A	105.00 W	4300 lm	2
	QTi 2x35/49 DIM	4050300870670	0.45 A	103.60 W	4300 lm	2
	QTi DALI 1x35/49/80 DIM	4050300870342	0.24 A	53.40 W	4300 lm	1
	QTi DALI 2x35/49/80 DIM	4050300870441	0.46 A	101.00 W	4300 lm	2
	QTi DALI 2x35/49 DIM	4050300870465	0.45 A	103.60 W	4300 lm	2
	QTP5 1x49	4008321329370	0.24 A	53.00 W		1
	QTP5 1x49	4008321329370	0.24 A	53.00 W	4300 lm	1
	QTP5 2x49	4008321329431	0.49 A	106.00 W		2
	QTP5 2x49	4008321329431	0.49 A	106.00 W	4300 lm	2