

AI-TWIN 2X 2,5 -16 BU - Embout



1200281

<https://www.phoenixcontact.com/fr/produits/1200281>

Veillez tenir compte du fait que les données affichées dans ce document PDF proviennent de notre catalogue en ligne. Vous trouverez les données complètes dans la documentation utilisateur. Nos conditions générales d'utilisation des téléchargements sont applicables.

Embout, longueur de la douille: 16 mm, coloris: bleu



Avantages

- Grâce à ces embouts spéciaux, les ponts en chaîne peuvent être réalisés facilement.
- Les embouts TWIN sont conçus pour permettre un sertissage aisé de deux conducteurs.
- Il existe différentes versions d'embouts TWIN répondant à des applications particulières.

Données commerciales

Référence	1200281
Conditionnement	100 Unité(s)
Commande minimum	100 Unité(s)
Clé de vente	BH3413
Product key	BH3413
Page catalogue	Page 486 (C-3-2019)
GTIN	4055626351414
Poids par pièce (emballage compris)	0,414 g
Poids par pièce (hors emballage)	0,414 g
Numéro du tarif douanier	85369010
Pays d'origine	DE

1200281

<https://www.phoenixcontact.com/fr/produits/1200281>

Caractéristiques techniques

Propriétés du produit

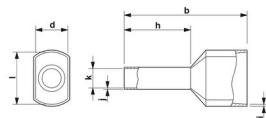
Type de produit	Embout
Classe de conducteur	conducteurs flexibles, classe 2, 5, 6 / B, C, K, M

Caractéristiques de raccordement

Raccordement du conducteur

Section de conducteur souple max.	2,5 mm ²
Section de conducteur souple avec embout TWIN max.	2,5 mm ²
Section du conducteur AWG max.	14
Longueur à dénuder	16 mm

Dimensions

Dessin coté	
Longueur de la douille	16 mm
Longueur à dénuder maximale	16 mm
Diamètre de la douille	2,9 mm
Epaisseur des manchons	0,2 mm
Epaisseur collet d'isolation	0,3 mm
Cote intérieure collet d'isolation	4,2 mm

Indications sur les matériaux

Coloris	bleu
Matériau	CU-DHP
Classe d'inflammabilité selon UL 94	HB
Revêtement	étamage galvanique
Composants	exempt de silicone et d'halogène

Propriétés mécaniques

Caractéristiques techniques

Longueur de la douille	16 mm
------------------------	-------

Conditions environnementales et de durée de vie

Conditions ambiantes

Température permanente	105 °C (-40 °C sans contrainte / 0 °C contrainte dynamique)
Température de courte durée	120 °C

AI-TWIN 2X 2,5 -16 BU - Embout

1200281

<https://www.phoenixcontact.com/fr/produits/1200281>



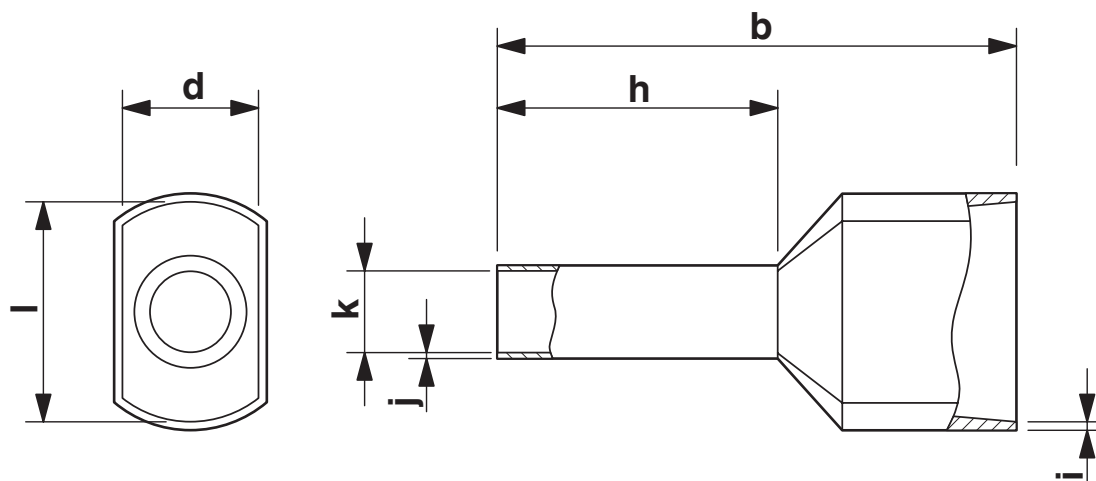
Normes et spécifications

Design selon la norme

DIN 46228-4

Dessins

Dessin coté



Longueur (b), longueur de la douille (h), cote intérieure du collier isolant (d), diamètre de la douille (k), épaisseur du collier isolant (i), épaisseur de la paroi de la douille (j)

AI-TWIN 2X 2,5 -16 BU - Embout



1200281

<https://www.phoenixcontact.com/fr/produits/1200281>

Classifications

ECLASS

ECLASS-11.0	27400201
ECLASS-12.0	27400201
ECLASS-13.0	27400201

ETIM

ETIM 8.0	EC000005
----------	----------

UNSPSC

UNSPSC 21.0	27121700
-------------	----------

AI-TWIN 2X 2,5 -16 BU - Embout

1200281

<https://www.phoenixcontact.com/fr/produits/1200281>



Conformité environnementale

China RoHS

Période d'utilisation conforme : illimitée = EFUP-e

Aucune substance dangereuse dépassant les valeurs seuils ;

AI-TWIN 2X 2,5 -16 BU - Embout

1200281

<https://www.phoenixcontact.com/fr/produits/1200281>

Accessoires

CRIMPFOX CENTRUS 6S - Pince à sertir

1213144

<https://www.phoenixcontact.com/fr/produits/1213144>



Pince à sertir, pour embouts isolés et non isolés suivant DIN 46228 Parties 1 et 4, de 0,14 mm² à 6 mm², également pour embouts TWIN jusqu'à 2 x 4 mm², ajustement automatique à la section, insertion latérale, avec revêtement anti-choc

CRIMPFOX CENTRUS 10S - Pince à sertir

1213154

<https://www.phoenixcontact.com/fr/produits/1213154>



Pince à sertir, pour embouts isolés et non isolés suivant DIN 46228 Partie 1 et 4, de 0,14 mm² à 10 mm², également pour embouts TWIN jusqu'à 2 x 4 mm², ajustement automatique à la section, insertion latérale, avec revêtement anti-choc

AI-TWIN 2X 2,5 -16 BU - Embout

1200281

<https://www.phoenixcontact.com/fr/produits/1200281>



CRIMPFOX CENTRUS 6H - Pince à sertir

1213146

<https://www.phoenixcontact.com/fr/produits/1213146>



Pince à sertir, pour embouts isolés et non isolés suivant DIN 46228 Parties 1 et 4, de 0,14 mm² à 6 mm², également pour embouts TWIN jusqu'à 2 x 4 mm², ajustement automatique à la section, insertion latérale, avec revêtement anti-choc

CRIMPFOX CENTRUS 10H - Pince à sertir

1213156

<https://www.phoenixcontact.com/fr/produits/1213156>



Pince à sertir, pour embouts isolés et non isolés suivant DIN 46228 Partie 1 et 4, de 0,14 mm² à 10 mm², également pour embouts TWIN jusqu'à 2 x 4 mm², ajustement automatique à la section, insertion latérale, avec revêtement anti-choc

AI-TWIN 2X 2,5 -16 BU - Embout

1200281

<https://www.phoenixcontact.com/fr/produits/1200281>

CRIMPFOX 6-M - Pince à sertir

1212720

<https://www.phoenixcontact.com/fr/produits/1212720>



Pince à sertir pour embouts sans collier isolant suivant DIN 46228 Partie 1 et embouts avec collier isolant suivant DIN 46228 Partie 4, 0,25 mm² ... 6,0 mm², insertion latérale, sertissage trapézoïdal

CRIMPFOX 6 - Pince à sertir

1212034

<https://www.phoenixcontact.com/fr/produits/1212034>



Pince à sertir pour embouts sans collier isolant suivant DIN 46228 Partie 1 et embouts avec collier isolant suivant DIN 46228 Partie 4, 0,25 mm² ... 6,0 mm², insertion latérale, sertissage trapézoïdal

AI-TWIN 2X 2,5 -16 BU - Embout

1200281

<https://www.phoenixcontact.com/fr/produits/1200281>



CRIMPFOX 10T-F - Pince à sertir

1134913

<https://www.phoenixcontact.com/fr/produits/1134913>



Pince à sertir, type de contact: Embouts isolés et non isolés, normes/prescriptions: DIN 46228-1, DIN 46228-4, section min.: 0,14 mm², section max.: 10 mm², pour embouts TWIN jusqu'à 2 x 4 mm², ajustement automatique à la section, insertion frontale, sertissage: Sertissage trapézoïdal , noir

CRIMPFOX 6S-F - Pince à sertir

1212043

<https://www.phoenixcontact.com/fr/produits/1212043>



Pince à sertir pour embouts sans collier isolant suivant DIN 46228 Partie 1 et embouts avec collier isolant suivant DIN 46228 Partie 4, 0,5 mm² ... 6 mm², insertion frontale, sertissage quatre pans

AI-TWIN 2X 2,5 -16 BU - Embout

1200281

<https://www.phoenixcontact.com/fr/produits/1200281>



CRIMPFOX DUO 10 - Pince à sertir

1031721

<https://www.phoenixcontact.com/fr/produits/1031721>



Pince à sertir, type de contact: Embouts isolés et non isolés, normes/prescriptions: DIN 46228-1, DIN 46228-4, UL 486F, formes A, E, F, section min.: 0,14 mm², section max.: 10 mm², Pour embouts TWIN jusqu'à 2 x 4 mm², ajustement automatique à la section, matrice pivotante, insertion latérale et frontale, sertissage: Sertissage trapézoïdal , noir/vert

Phoenix Contact 2023 © - Tous droits réservés

<https://www.phoenixcontact.com>

PHOENIX CONTACT SAS

52 Boulevard de Beaubourg Emerainville

77436 Marne La Vallée Cedex 2 France

+33 (0) 1 60 17 98 98

documentation@phoenixcontact.fr