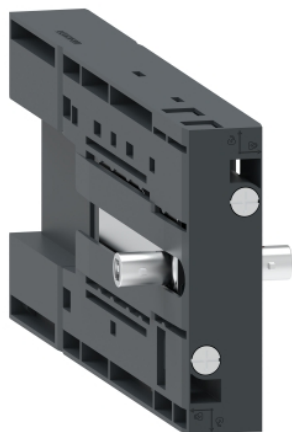


## Fiche produit

### Caractéristiques

# LA9G973

## Interverrouillage mécanique pour contacteur Tesys G630-800 avec G630-800



### Principales

Gamme	TeSys
Nom de l'appareil	LA9G
Type de produit ou équipement	Verrouillage mécanique
Catégorie d'accessoire / de pièce détachée	Accessoire de verrouillage
Type de verrouillage	Mécanique
Compatibilité de gamme	TeSys Giga
Accessoires associés	LC1G630...800 LC1G620
Description des pôles	3P
Type de circuit électrique	Inverseur Étoile-triangle Inverseur

### Complémentaires

Hauteur	50 mm
Largeur	80 mm
Profondeur	120 mm
Poids du produit	0,25 kg

### Environnement

Degré de pollution	3 se conformer à CEI 60947-1
Degré de protection IP	IP20 se conformer à CEI 60529
Altitude de fonctionnement	3000 m sans déclassement 5000 m avec facteur de réduction
Température ambiante de fonctionnement	-25...60 °C
Température ambiante de stockage	-60...80 °C
Normes	EN/CEI 60947-4-1 UL 60947-4-1 CSA C22.2 No 60947-4-1 GB/T 14048.4
Certifications du produit	schéma CB[RETURN]CCC[RETURN]cULus[RETURN]EAC[RETURN]CE[RETURN]UKCA[RETURN]EUK[RETURN]EUK RO-MR by DNV-GL

### Emballage

Type d'emballage 1	PCE
Nb produits dans l'emballage 1	1
Hauteur de l'emballage 1	5,300 cm
Largeur de l'emballage 1	8,700 cm
Longueur de l'emballage 1	18,100 cm
Poids de l'emballage 1	206 g
Type d'emballage 2	S02
Nb produits dans l'emballage 2	12
Hauteur de l'emballage 2	15,000 cm

Le présent document comprend des descriptions générales et/ou des caractéristiques techniques générales sur la performance des produits auxquels il se réfère. Le présent document ne peut être utilisé pour déterminer l'aptitude ou l'inaptitude de ces produits pour des applications utilisateur spécifiques et n'est pas destiné à se substituer à cette détermination. Il appartient à chaque utilisateur ou intégrateur de réaliser, sous sa propre responsabilité, l'analyse de risques complète et appropriée, d'évaluer et tester les produits dans le contexte de leur l'application ou utilisation spécifique. Ni la société Schneider Electric Industries SAS, ni aucune de ses filiales ou sociétés dans lesquelles elle détient une participation, ne peut être tenue pour responsable de la mauvaise utilisation de l'information contenue dans le présent document.

Largeur de l'emballage 2	30,000 cm
Longueur de l'emballage 2	40,000 cm
Poids de l'emballage 2	2,857 kg

### Durabilité de l'offre

Statut environnemental de l'offre	Produit Green Premium
Régulation REACH	<a href="#">Déclaration REACH</a>
Directive RoHS UE	Conforme <a href="#">Déclaration RoHS UE</a>
Sans mercure	Oui
Régulation RoHS Chine	<a href="#">Déclaration RoHS Pour La Chine</a>
Information sur les exemptions RoHS	<a href="#">Oui</a>
Profil environnemental	<a href="#">Profil Environnemental Du Produit</a>
Profil de circularité	<a href="#">Informations De Fin De Vie</a>

### Garantie contractuelle

Garantie	18 mois
----------	---------