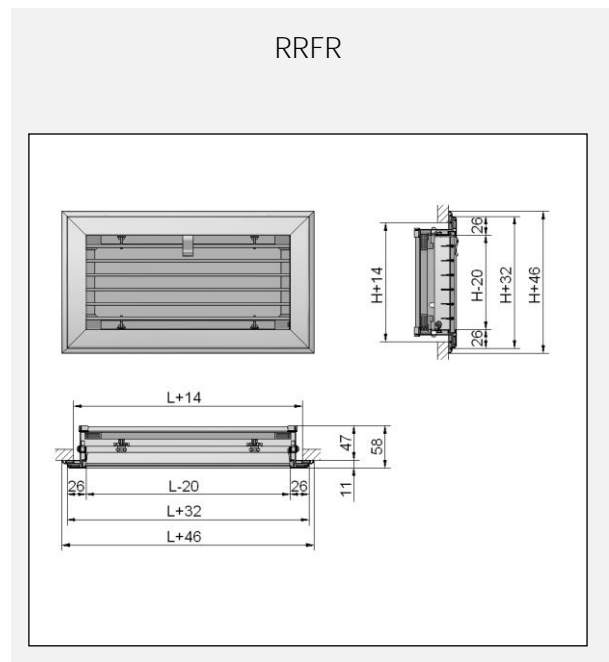


# RRFR

## Grille de reprise porte-filtre

### Description

La grille de reprise RRFR dispose d'un cadre standard de 26 mm et des lames horizontales orientables manuellement. Elle possède un filtre pour favoriser le renouvellement d'air libre de particules.



### Données techniques

Dimensions	Mesures standard : H: 100 - 400 mm → L: 200 - 800 mm H: 450 mm → L: 200 – 700 mm H: 500 mm → L: 200 – 650 mm H: 550 – 600 mm → L: 200 – 600 mm
Matériau	Aluminium extrudé
Finitions	Blanc (RAL 9010) Anodisé
Système de fixation	Vis (T)
Accessoires compatibles	Filtre antiparticules (FILT)

## Tableau de sélection RRFR

AK (dm <sup>2</sup> )	LxH (mm)	QV (m <sup>3</sup> /h)										
		200	300	400	500	750	1000	1500	2000	3000	4000	5000
1,3	200x100	25,0 - 4,5 35,0										
2,0	300x100 200x150	16,0 - 2,8 15,0	27,0 - 4,2 35,0									
3,0	400x100 300x150 200x200	- - 1,9 7,0	19,0 - 2,9 16,0	26,0 - 3,7 27,0								
4,5	600x100 400x150 300x200		- - 1,9 7,0	18,0 - 2,5 12,0	23,0 - 3,1 20,0							
6,0	800x100 500x150 400x200				17,0 - 2,3 10,0	27,0 - 3,5 24,0						
7,5	600x150 500x200 300x300				- - 1,8 6,5	22,0 - 2,7 15,0	30,0 - 3,8 28,0					
9,3	800x150 600x200 400x300					18,0 - 2,2 10,0	25,0 - 3,0 18,0	35,0 - 4,5 40,0				
12,5	800x200 500x300 400x400					- - 1,6 5,0	19,0 - 2,2 10,0	29,0 - 3,4 22,0				
15,0	600x300						- - 1,8 7,0	25,0 - 2,7 15,0	32,0 - 3,7 26,0			
17,5	800x250 500x400						- - 1,6 5,0	21,0 - 2,4 11,0	29,0 - 3,2 20,0			
20,0	800x300 600x400 500x500							19,0 - 2,1 9,0	26,0 - 2,8 15,0	36,0 - 4,1 33,0		
26,0	800x400 600x500							- - 1,6 5,0	21,0 - 2,2 10,0	31,0 - 3,2 20,0	37,0 - 4,1 33,0	
35,0	600x600									28,0 - 2,8 14,0	35,0 - 3,7 26,0	

NR	Lt	<b>Niveau sonore en dBA</b>	<b>Portée en mètres</b>
V	Pa	<b>Vitesse en m/s</b>	<b>Pression en Pascals</b>

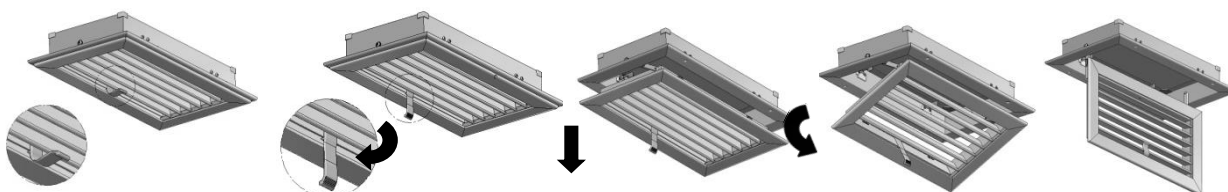
AK : Surface effective (dm <sup>2</sup> )	L : Longueur (mm)
QV : débit (m <sup>3</sup> /h)	H : Hauteur (mm)

Résultats obtenus via simulation informatique

## Ouverture de la grille et installation

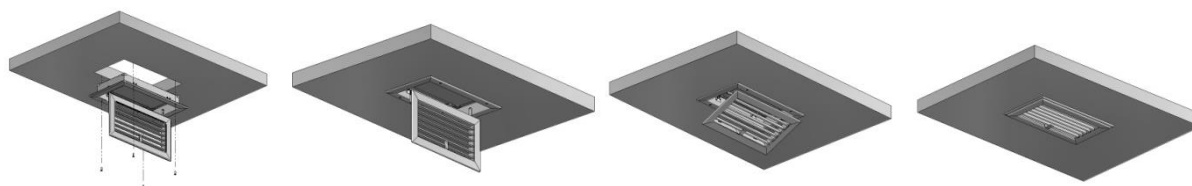
Pour l'installation de la grille porte-filtre, IL N'EST PAS NÉCESSAIRE DE DISPOSER D'UN CADRE DE MONTAGE, il faut tout d'abord l'ouvrir afin d'avoir accès à l'espace qui permet de la fixer.

1. Accédez à la languette de la grille et tirer.
2. Faites descendre la grille.



Une fois la grille ouverte, vous pouvez commencer le montage au mur ou au plafond :

1. Vissez la grille. Assurez-vous que la fixation soit solide puisque la force exercée sur la grille pour retirer le filtre est importante.
2. Vissez la grille et poussez-la de manière à bien la fermer.



## Entretien – Nettoyage du filtre

Le filtre est conçu pour être entretenu de façon régulière ; il est composé d'une couche filtrante et de deux mailles métalliques, le tout inclus dans une structure d'aluminium.

Pour son nettoyage et son entretien, suivez les instructions suivantes :

1. Dévissez les quatre vis qui maintiennent le filtre.
2. Retirez le filtre de la grille et nettoyez-le.

