

GALET4-UP	4820393	Galet 4 boutons ZigBee
TLC1-UP	4820394	Télécommande mono bouton ZigBee
TLC2-UP	4820395	Télécommande 2 boutons ZigBee
TLC4-UP	4820396	Télécommande 4 boutons ZigBee
TLC8-UP	4820397	Télécommande 8 boutons ZigBee
TLM1-UP	4820398	Télécommande murale 1 touche ZigBee
TLM2-UP	4820399	Télécommande murale 2 touches ZigBee
TLM4-UP	4820400	Télécommande murale 4 touches ZigBee
TLM1T503-UP	4820401	Télécommande murale 1 touche ZigBee (format 503)
TLM2T503-UP	4820402	Télécommande murale 2 touches ZigBee (format 503)
TLM4T503-UP	4820403	Télécommande murale 4 touches ZigBee (format 503)

Tous les récepteurs UP sont compatibles avec les émetteurs UP (télécommandes, télécommandes murales, émetteurs encastrables).



250m champ libre à vue ou 100m2 avec traversée perpendiculaire d'un mur maître ou d'une dalle

### Fonctions & réglages

#### IMPORTANT !

Pour régler un émetteur, il faut d'abord entrer dans le Menu Réglages :

**1** Faire 10 impulsions rapides sur un bouton de la télécommande (ou faire un appui maintenu sur 2 touches simultanément).  
 ► la LED de l'émetteur se met alors à clignoter rapidement 🌟🌟🌟🌟🌟

**2** Pendant que la LED clignote, faire le nombre d'impulsions (N) correspondant au réglage souhaité sur la touche à programmer.

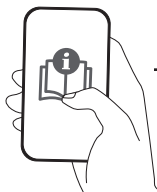
Si le module est piloté par une télécommande et que celle-ci n'a que ce module d'associé à une touche - en mode standard (code 1), il est possible de régler le module à partir de la télécommande sans avoir accès au BP local du module.

▶ Cas du télévariateur MTV300 :  
 Une impulsion sur l'émetteur allume/éteint ; le maintien de l'appui permet la variation.

Appuis courts (N)	Fonctions	Réponse (nb de flash)	Appuis courts (N)	Usage de la touche / du canal	Réponse (nb de flash)
1	Eclairage / extinction ou montée / arrêt / descente (fonction du module piloté)	1	10	Utilisation pour de l'éclairage	10
3	Eclairage ou montée	3	11	Utilisation pour le pilotage d'ouvrants	1
4	Extinction ou descente	4	20	Utilisation mixte éclairage & ouvrants (réglage d'usine)	10

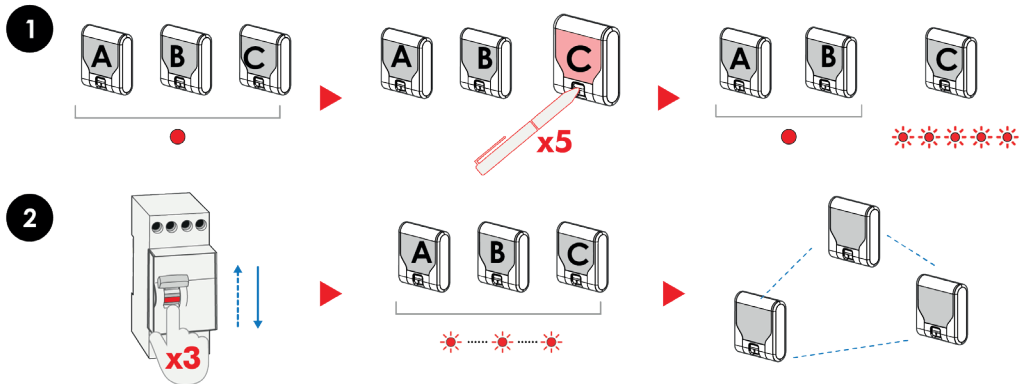


Appuis courts (N)	Réglages	Réponse (nb de flash)	Appuis courts (N)	Type de commande	Réponse (nb de flash)
15	RAZ de la touche / du canal	5	5	Commande directe (8 récepteurs max.)	5
22	Utilisation d'un EXBP en mode interrupteur	2	6	Commande de broadcast / commande centralisée ou groupée	6
25	RAZ usine de l'émetteur + suppression de la connexion réseau	1			
33	Permet l'utilisation de l'émetteur avec un appareillage NC ou NO (bascule entre mode)	3			

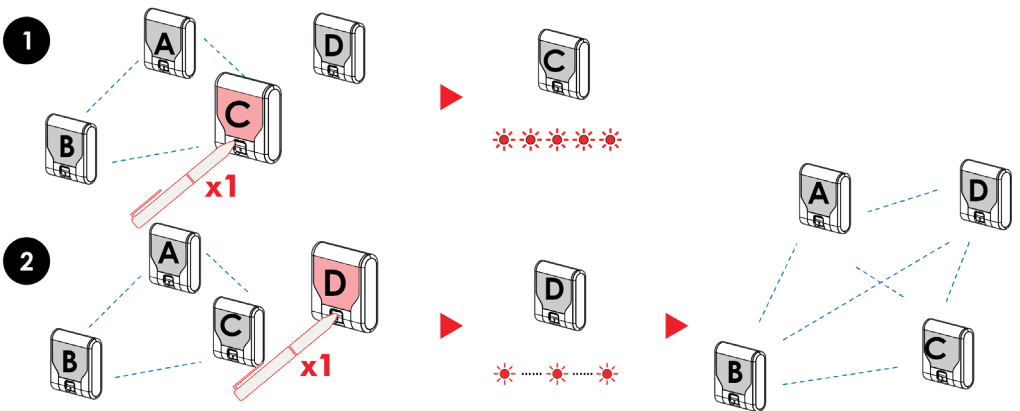


Téléchargez notre application gratuite sur votre mobile : schémas, vidéos, notices...

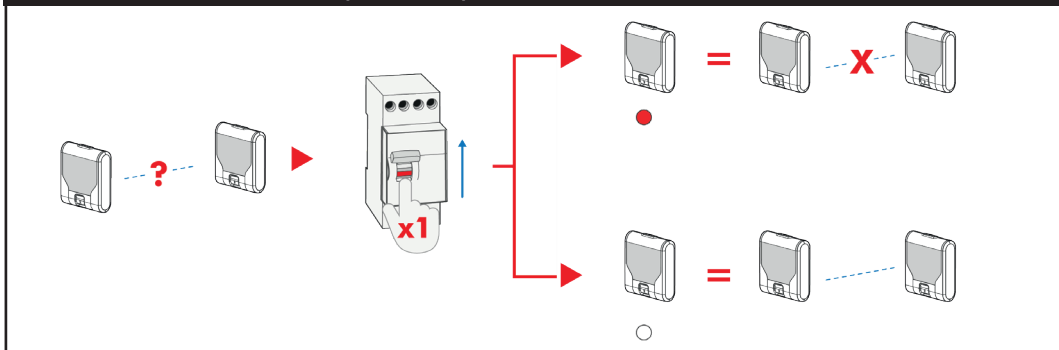
## Création automatique d'un réseau



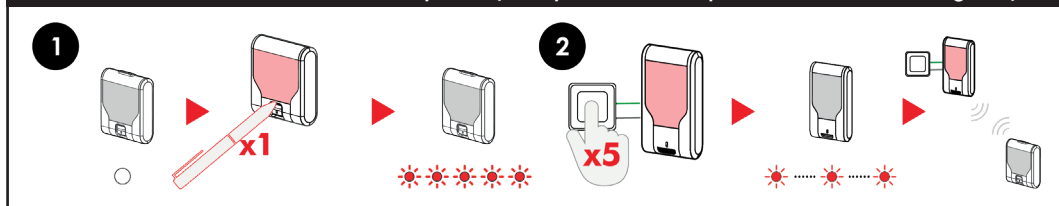
## Ajouter un module à un réseau



## Comment savoir si un récepteur fait partie d'un réseau

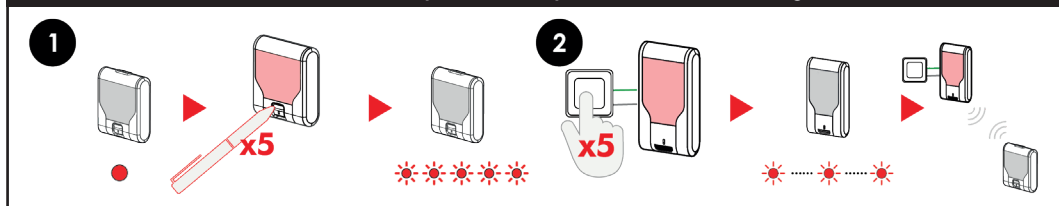


## Connexion directe émetteur récepteur (récepteur faisant partie d'un réseau Zigbee)



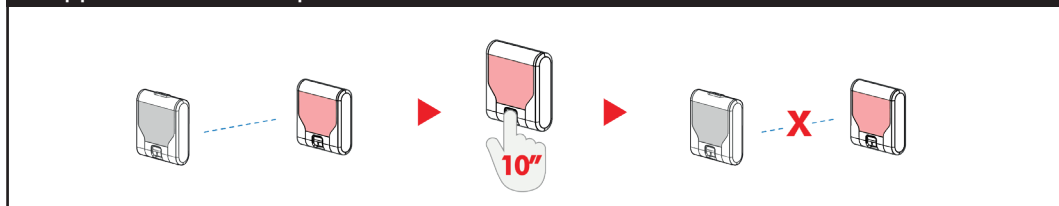
NB : La connexion de l'émetteur au récepteur peut prendre entre 5 et 15 secondes

## Connexion directe émetteur récepteur (récepteur sans réseau Zigbee)



NB : La connexion de l'émetteur au récepteur peut prendre entre 5 et 15 secondes

## Suppression d'un récepteur d'un réseau



## Suppression du réseau sur tous les récepteurs

