

R32 - Big DI - Triphasé

Gainable haute-pression RAV-RM2801DTP-E2 + RAV-GM2801AT8-E1

Données techniques



R32
avec TOSHIBA

	UE	RAV-GM2801AT8-E1
	UI	RAV-RM2801DTP-E2
Puissance froid	kW	22,5
Plage de puissance froid (min.-max.)	kW	4,6 - 27,0
Puissance absorbée (min.-nom.-max.)	kW	1,27 - 7,98 - 11,87
Pdesignc	kW	22,5
EER		3,33
SEER		5,49
Label énergétique		-
Consommation annuelle	kWh/an	2928
Puissance chaud à +7°C	kW	27,0
Puissance chaud à -7°C (nom./max.)	kW	15,02 / 20,52
Plage de puissance chaud (min.-max.)	kW	4,6 - 31,5
Puissance absorbée (min.-nom.-max.)	kW	1,27 - 7,52 - 13,83
Pdesignh	kW	20
COP à +7°C		3,59
COP à -7°C		2,42
SCOP		3,69
Label énergétique		-
Consommation annuelle	kWh/an	8136

Unité intérieure		RAV-RM2801DTP-E2
Débit d'air (GV/PV)	m ³ /h	4800 / 3500
Niveau de pression sonore à 1m (GV/PV)	dB(A)	46 / 38
Niveau de puissance sonore (GV/PV)	dB(A)	81 / 73
Dimensions (HxLxP)	mm	448 x 1400 x 900
Poids	kg	97
Pression disponible	Pa	50 à 250
Diamètre extérieur condensats	mm	32

Unité extérieure		RAV-GM2801AT8-E1
Débit d'air	m ³ /h	10890
Niveau de pression sonore à 1m en GV (froid/chaud)	dB(A)	61 / 63
Niveau de puissance sonore en GV (froid/chaud)	dB(A)	78 / 80
Plage de fonctionnement (froid)	°C	-15 / 46
Plage de fonctionnement (chaud)	°C	-27 / 15
Dimensions (HxLxP)	mm	1550 x 1010 x 370
Poids	kg	142
Liaisons frigorifiques Gaz - Liquide	pouce	1"1/8 - 1/2
Longueur de liaison frigo min./max.	m	5 / 100
Dénivelé max.	m	30
Longueur sans appoint	m	30
Charge initiale de R32 (teqCO2)	kg (teqCO2)	5,0 (3,37)
Appoint de charge (monosplit)	g/m	80
Alimentation électrique	V-ph-Hz	380/415 - 3N - 50
Section alimentation mini U.E. (section UE/UI)*	mm ²	5G4 (4G1,5)
Protection électrique	A	25

* Adapter la section à la longueur du câble.

CE



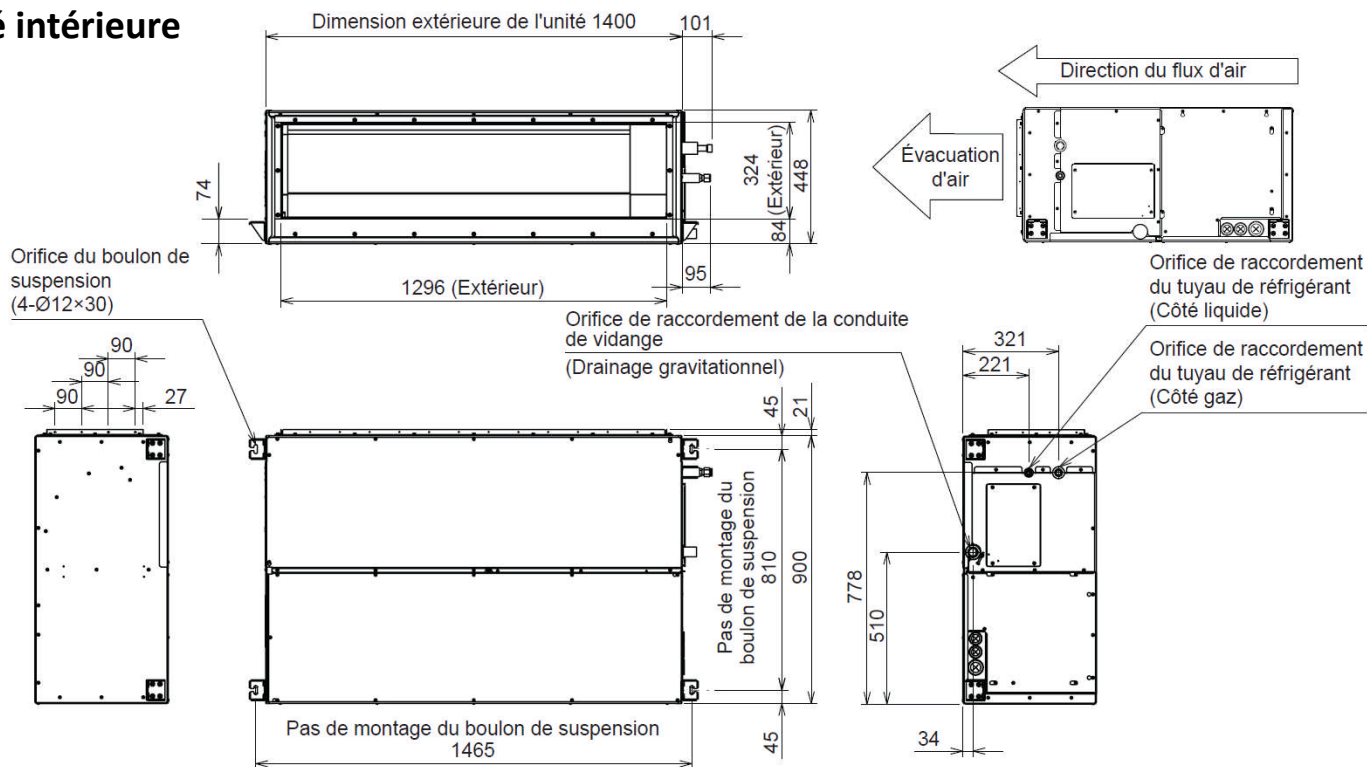
0 810 723 723

Service 0,05 € / min
+ prix appel

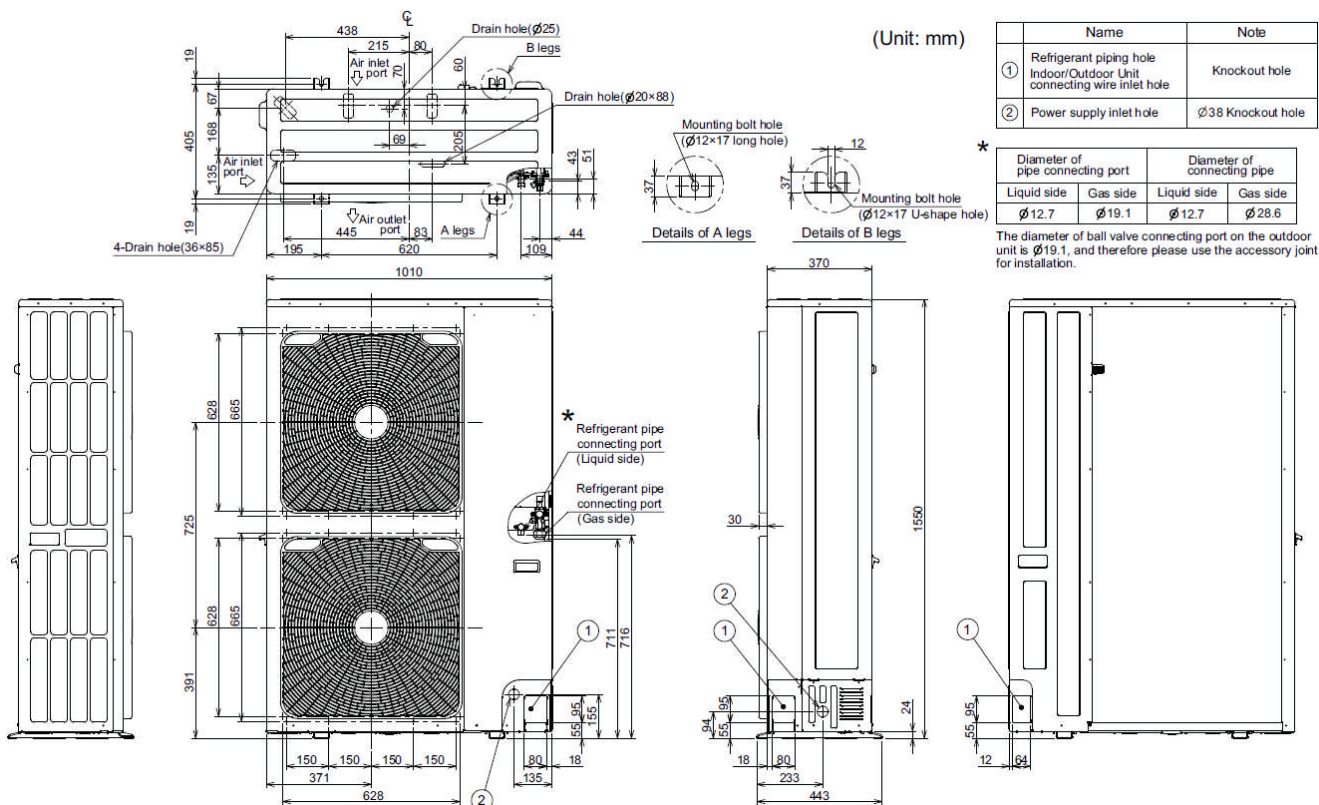
R32 - Big DI - Triphasé

Gainable haute pression RAV-GM2801AT8-E1 + RAV-GM2801AT8-E1

Unité intérieure



Unité extérieure



0 810 723 723

Service 0,05 € / min
+ prix appel