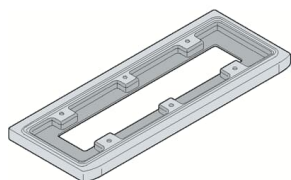


PRODUCT-DETAILS

GMA1SL0425A00

GMA1SL0425A00 IP66 Insulating switchboards accessories



Informations générales

| | |
|------------------------------|--|
| Extension du type de produit | GMA1SL0425A00 |
| Code de produit | 1SL0425A00 |
| EAN | 8000126266788 |
| Description courte | GMA1SL0425A00 IP66 Insulating switchboards accessories |
| Description longue | GEMINI BASE H30 - SIZE 5;GEMINI BASE H30 - SIZE 5 |

Technique

| | |
|----------------------------------|---|
| Adapté pour | Gemini - Boxes Gemini - Switchboards |
| Adapté pour la classe de produit | IP66 Insulating switchboards |
| Capacité de charge maximale | 100 kg |
| Model Number | Base complete |
| Type d'accessoire | Bottom base H=30mm |
| Matériau du boîtier | thermoplastic |
| Matériau | Plastic |
| RAL Number | RAL 7035 - Gris clair |
| Couleur | grey |

Environnement

| | |
|---|--|
| Statut RoHS | Following EU Directive 2011/65/EU and Amendment 2015/863 July 22, 2019 |
| Informations RoHS | 9AKK107046A4790 |
| Informations environnementales | 1SLC805001D0907 |
| Conflict Minerals Reporting Template (CMRT) | 9AKK108468A3363 |

Dimensions

| | |
|----------------------|---------|
| Produit Largeur Net | 500 mm |
| Produit Hauteur Net | 0.03 m |
| Produit Longueur Net | 330 mm |
| Poids net | 1.15 kg |
| Taille | 5 |

Commande

| | |
|---------------------------|-------------|
| Emballage Niveau 1 Unités | box 1 pièce |
| Emballage Niveau 1 Poids | 2.3 kg |

Certificats et Déclarations (Numéro de document)

| | |
|--------------------------------|-----------------|
| Déclaration de Conformité - CE | 9AKK107046A4790 |
|--------------------------------|-----------------|

Installation

| | |
|-------------------------|-----------------|
| Instructions et manuels | 9AKK107992A4361 |
|-------------------------|-----------------|

Downloads Préférés

| | |
|--|-----------------|
| Fiche produit, informations techniques | 1SLC805001D0907 |
|--|-----------------|

Classifications

| | |
|--------------------------------|--|
| ETIM 8 | EC000721 - Base/base element (enclosure/cabinet) |
| ETIM 9 | EC000721 - Base/base element (enclosure/cabinet) |
| Catégorie DEEE | Product Not in WEEE Scope |
| eClass | V11.0 : 27182003 |
| Code de classification d'objet | U |

Catégories

Produits basse tension → Tableaux, Coffrets et Armoires → Tableaux d'abonné encastrés IP40 → Gemini

