

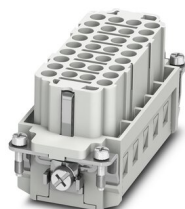
HC-BB32-I-CT-F 33-64 - Élément de contact



1406543

<https://www.phoenixcontact.com/fr/produits/1406543>

Veillez tenir compte du fait que les données affichées dans ce document PDF proviennent de notre catalogue en ligne. Vous trouverez les données complètes dans la documentation utilisateur. Nos conditions générales d'utilisation des téléchargements sont applicables.



Élément de contact, nombre de pôles: 32+PE, taille: B16, Connecteur femelle, Raccordement à sertir, 500 V, 16 A, 0,5 mm² ... 4 mm², application: Puissance

Avantages

- Pour un détrompage rapide avec profilé en plastique (réf. d'article 1410916, type CP-HC-S)

Données commerciales

| | |
|-------------------------------------|---------------------|
| Référence | 1406543 |
| Conditionnement | 1 Unité(s) |
| Commande minimum | 1 Unité(s) |
| Clé de vente | BF7ABD |
| Product key | BF7ABD |
| Page catalogue | Page 555 (C-2-2019) |
| GTIN | 4046356926317 |
| Poids par pièce (emballage compris) | 69,5 g |
| Poids par pièce (hors emballage) | 65 g |
| Numéro du tarif douanier | 85366990 |
| Pays d'origine | CN |

Caractéristiques techniques

Remarques

| | |
|-------------|--|
| Généralités | Les connecteurs ne doivent être manipulés que hors charge/tension. |
|-------------|--|

Montage

| | |
|-------------------------|--|
| Instructions de montage | L'utilisation conforme à la destination prévoit le montage dans un boîtier avec l'indice de protection IP54 ou plus élevé. |
|-------------------------|--|

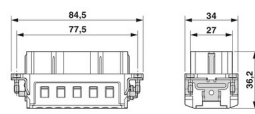
Propriétés du produit

| | |
|-----------------------------|------------------------------------|
| Type | B16 B32 |
| Type de produit | Élément de contact à polarité fixe |
| Nombre de pôles | 32 |
| Enfichable | 32+PE |
| Numérotation des contacts | 33 - 64 |
| Application | Puissance |
| Type de matériau du contact | tournés |
| Série | HC-BB |

Propriétés d'isolation

| | |
|-------------------------|-----|
| Catégorie de surtension | III |
| Degré de pollution | 3 |

Dimensions

| | |
|---|--|
| Dessin coté |  |
| Largeur | 34 mm |
| Hauteur | 32,5 mm |
| Longueur | 84,5 mm |
| Distance horizontale entre les trous de perçage | 77,5 mm |
| Distance verticale entre les trous de perçage | 27 mm |

Caractéristiques mécaniques

| | |
|----------------------------|--------|
| Hauteur minimum du boîtier | 72 mm |
| Diamètre de contact | 2,5 mm |

Caractéristiques de raccordement

Technologie de raccordement

| | |
|-----------------------------|-----------------------|
| Technologie de raccordement | Raccordement à sertir |
| Connexion selon la norme | CEI / EN |

HC-BB32-I-CT-F 33-64 - Élément de contact



1406543

<https://www.phoenixcontact.com/fr/produits/1406543>

Raccordement du conducteur

| | |
|---|--|
| Section raccordable | 0,5 mm ² ... 4 mm ² |
| Section raccordable AWG | 20 ... 12 |
| Couple de serrage | 0,8 Nm ... 1,2 Nm (Raccordement PE) 0,5 Nm ... 0,8 Nm (Vis de fixation pour le montage dans le boîtier HEAVYCONNEC) |
| Longueur de gaine à dénuder de chaque fil | 7,5 mm |

Propriétés électriques

| | |
|------------------------------|------------------------------|
| Tension de référence (III/3) | 500 V |
| Tension de choc assignée | 6 kV |
| Courant de référence | 16 A (Contacts de puissance) |

Propriétés mécaniques

Caractéristiques mécaniques

| | |
|--------------------|-------|
| Cycles d'enfichage | ≥ 500 |
|--------------------|-------|

Indications sur les matériaux

| | |
|-------------------------------------|--|
| Classe d'inflammabilité selon UL 94 | V0 |
| Matériau de contact | Alliage de cuivre |
| Matériau de surface du contact | Ag (alternative Au) |
| Matériau de porte-contacts | PC |
| Normes / Spécifications | PC: Sécurité incendie dans les véhicules ferroviaires - Ensembles d'exigences R22, R23 et R24 et DIN EN 45545-2 (Niveau de risque HL1 - HL3) |

Conditions environnementales et de durée de vie

Conditions ambiantes

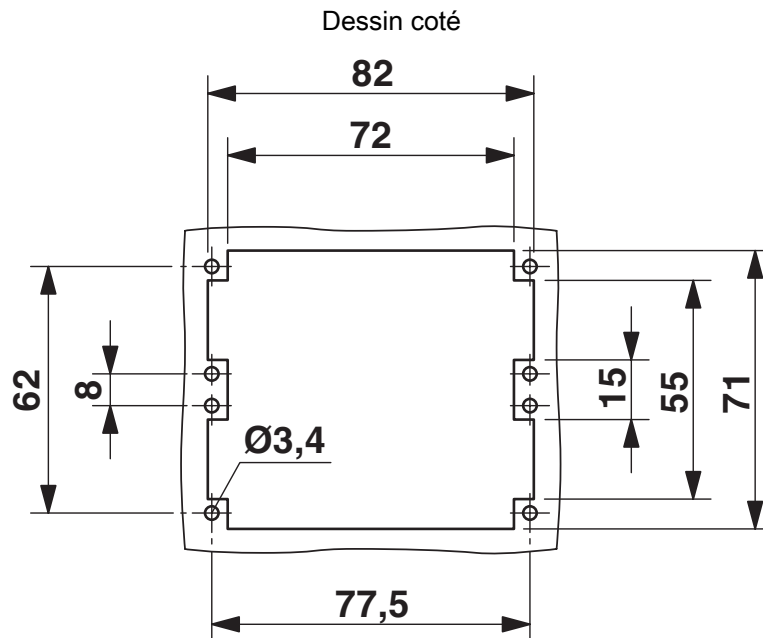
| | |
|---------------------------------------|---|
| Température ambiante (fonctionnement) | -40 °C ... 125 °C (y compris l'échauffement des contacts) |
|---------------------------------------|---|

Normes et spécifications

Essai

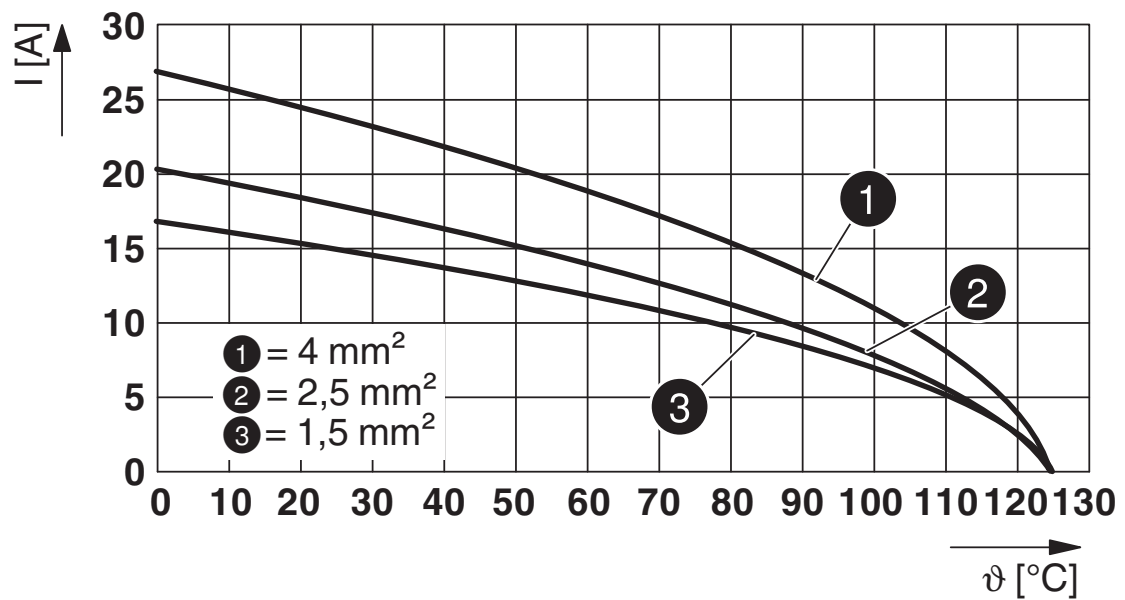
| | |
|---------------------|--|
| Normes/précriptions | PC: Sécurité incendie dans les véhicules ferroviaires - Ensembles d'exigences R22, R23 et R24 et DIN EN 45545-2 (Niveau de risque HL1 - HL3) |
|---------------------|--|

Dessins



Découpe pour le montage en cas d'utilisation sans boîtier

Diagramme



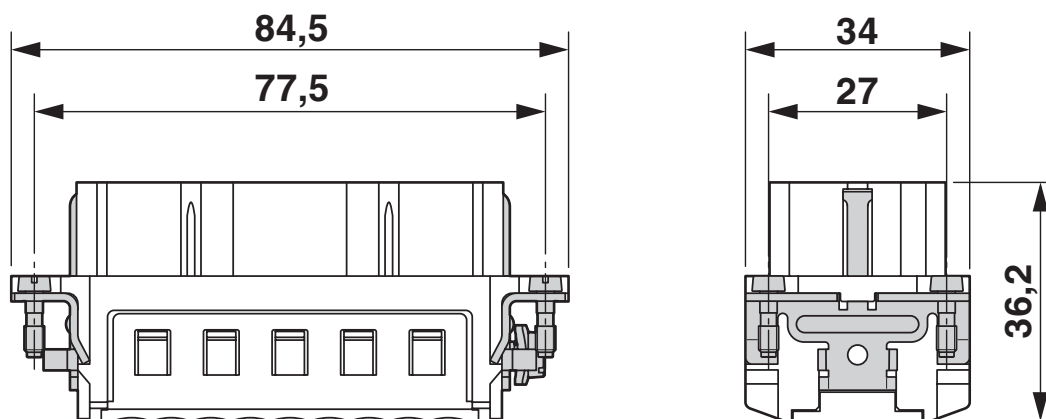
Courbe de derating

HC-BB32-I-CT-F 33-64 - Élément de contact

1406543

<https://www.phoenixcontact.com/fr/produits/1406543>

Dessin coté



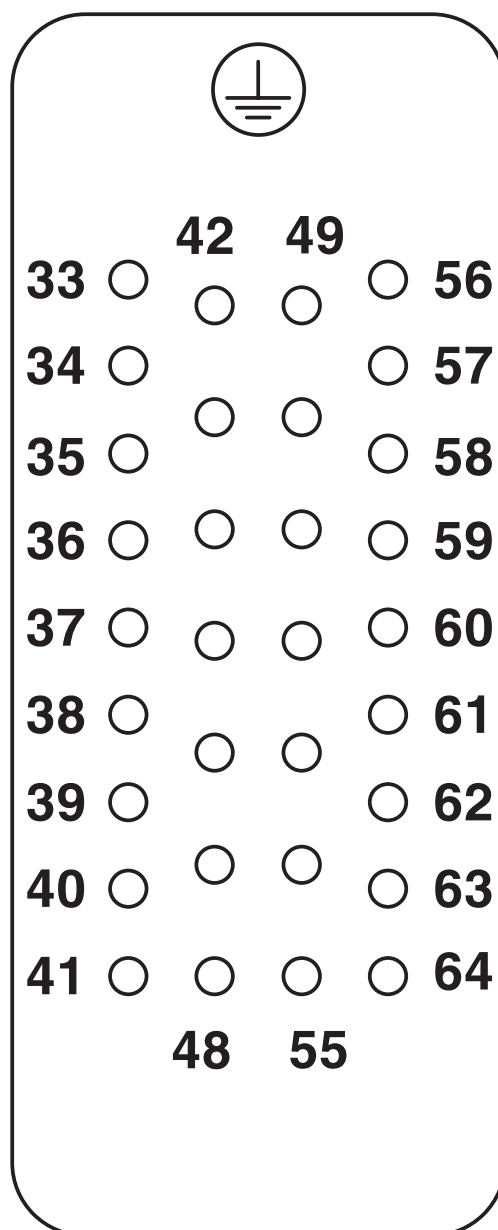
Isolant femelle

HC-BB32-I-CT-F 33-64 - Élément de contact

1406543

<https://www.phoenixcontact.com/fr/produits/1406543>

Dessin schématique



Nombre de pôles côté raccordement

HC-BB32-I-CT-F 33-64 - Élément de contact



1406543

<https://www.phoenixcontact.com/fr/produits/1406543>

Homologations

 To download certificates, visit the product detail page: <https://www.phoenixcontact.com/fr/produits/1406543>

DNV

Identifiant de l'homologation: TAE000037S



CSA

Identifiant de l'homologation: 013631_0_000

| | Tension nominale U_N | Intensité nominale I_N | Section AWG | Section mm^2 |
|--|------------------------|--------------------------|-------------|-----------------------|
| | 600 V | 13,5 A | - 12 | - |



UL Recognized

Identifiant de l'homologation: FILE E 118976

| | Tension nominale U_N | Intensité nominale I_N | Section AWG | Section mm^2 |
|--|------------------------|--------------------------|-------------|-----------------------|
| | 600 V | 16 A | - 12 | - |



EAC

Identifiant de l'homologation: RU C-DE.AI30.B.01102



EAC

Identifiant de l'homologation: RU C-DE.BL08.B.00511

1406543

<https://www.phoenixcontact.com/fr/produits/1406543>

Classifications

ECLASS

| | |
|-------------|----------|
| ECLASS-11.0 | 27440205 |
| ECLASS-12.0 | 27440205 |
| ECLASS-13.0 | 27440205 |

ETIM

| | |
|----------|----------|
| ETIM 9.0 | EC000438 |
|----------|----------|

UNSPSC

| | |
|-------------|----------|
| UNSPSC 21.0 | 39121500 |
|-------------|----------|

HC-BB32-I-CT-F 33-64 - Élément de contact



1406543

<https://www.phoenixcontact.com/fr/produits/1406543>

Conformité environnementale

China RoHS

Période d'utilisation conforme : illimitée = EFUP-e

Aucune substance dangereuse dépassant les valeurs seuils ;

HC-BB32-I-CT-F 33-64 - Élément de contact



1406543

<https://www.phoenixcontact.com/fr/produits/1406543>

Accessoires

CP-HC-S - Languette de détrompage

1410916

<https://www.phoenixcontact.com/fr/produits/1410916>

Languette de détrompage, pour éléments de contact HC-BB... / HC-A10... / HC-A16...



HC-CP-CK2.5-PL - Élément de codage

1095419

<https://www.phoenixcontact.com/fr/produits/1095419>

Douille entretoise pour porte-contacts avec contacts femelles CK 2,5-ED... torsadés. Pour éléments de contact série HC-A../ HC-BB../ HC-M...)



HC-BB32-I-CT-F 33-64 - Élément de contact

1406543

<https://www.phoenixcontact.com/fr/produits/1406543>



HC-CB - Cheville de détrompage

1772722

<https://www.phoenixcontact.com/fr/produits/1772722>



Tige de détrompage, permet d'enficher sans risque d'erreur jusqu'à 6 connecteurs ayant le même nombre de pôles

HC-CST - Élément de codage

1676857

<https://www.phoenixcontact.com/fr/produits/1676857>



Tige pour le détrompage de 16 connecteurs max.

HC-BB32-I-CT-F 33-64 - Élément de contact

1406543

<https://www.phoenixcontact.com/fr/produits/1406543>



HC-CBU - Élément de codage

1676860

<https://www.phoenixcontact.com/fr/produits/1676860>



Douille pour le détrompage de 16 connecteurs max.

HC-B-PE-PT - Adaptateur

1054672

<https://www.phoenixcontact.com/fr/produits/1054672>



Adaptateur PE avec raccordement PT, pour 1 raccord PE, pour éléments de contact HC-B/HC-BB/HC-DD/HC-D40/HC-D64

HC-BB32-I-CT-F 33-64 - Élément de contact



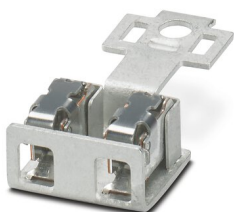
1406543

<https://www.phoenixcontact.com/fr/produits/1406543>

HC-B-2PE-PT - Multiplicateur PE

1054675

<https://www.phoenixcontact.com/fr/produits/1054675>



Adaptateur PE avec raccord PT, pour 2 raccords PE, pour éléments de contact HC-B/HC-BB/HC-DD/HC-D40/HC-D64

HC-B-3PE - Multiplicateur PE

1644326

<https://www.phoenixcontact.com/fr/produits/1644326>



Multiplicateur PE, pour 3 raccords PE, pour éléments de contact HC-B-/HC-BB-/HC-DD-/HC-D40-/HC-D64

HC-BB32-I-CT-F 33-64 - Élément de contact



1406543

<https://www.phoenixcontact.com/fr/produits/1406543>

HC-B-PES - Vis

1604997

<https://www.phoenixcontact.com/fr/produits/1604997>

Vis PE, pour isolants pour contacts HC-B / HC-BB / HC-DD / HC-D40 / HC-D64



HC-B-ZG - Collier antitraction

1685327

<https://www.phoenixcontact.com/fr/produits/1685327>

Colliers antitraction, pour éléments de contact des séries : B-, BB-, D 40, D 64, DD et HV, droit, sortie du câble



HC-BB32-I-CT-F 33-64 - Élément de contact



1406543

<https://www.phoenixcontact.com/fr/produits/1406543>

HC-B-ZS - Collier antitraction

1685330

<https://www.phoenixcontact.com/fr/produits/1685330>

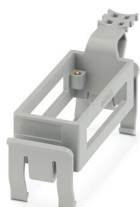


Colliers antitraction, pour éléments de contact des séries : B-, BB-, D 40, D 64, DD et HV, sortie de câble latérale

HC-CIF-B16-HFWL-PL - Cadre de montage métallique pour connecteurs

1424336

<https://www.phoenixcontact.com/fr/produits/1424336>



Cadre de montage métallique pour connecteurs, type: B16, pour éléments de contact, Cadre supérieur

HC-BB32-I-CT-F 33-64 - Élément de contact

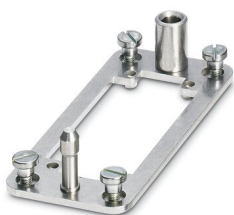
1406543

<https://www.phoenixcontact.com/fr/produits/1406543>

HC-B 16-ANDOCK - Cadre d'arrimage

1586138

<https://www.phoenixcontact.com/fr/produits/1586138>



Cadre d'arrimage pour racks, pour éléments de contact de type B16, avec 4 vis à tête plate M5, insert de compensation axes x/y $\pm 1,5$ mm

HC-CIF-B06-24-BFAFL-PL - Cadre de montage métallique pour connecteurs

1424338

<https://www.phoenixcontact.com/fr/produits/1424338>



Cadre de montage métallique pour connecteurs, type: B6 - B24, pour éléments de contact, Cadre de base

HC-BB32-I-CT-F 33-64 - Élément de contact

1406543

<https://www.phoenixcontact.com/fr/produits/1406543>



HC-B24/16-ADP-SS - Plaque d'adaptation

1034216

<https://www.phoenixcontact.com/fr/produits/1034216>

Plaque d'adaptation, type: B24 / B16



CK2,5-ED-0,50BU AG - Contact à sertir

1663640

<https://www.phoenixcontact.com/fr/produits/1663640>

Contact à sertir, diamètre de contact: 2,5 mm, tournés, Connecteur femelle, matériau de contact: Alliage de cuivre, surface des contacts: plaqué argent, section raccordable: 0,5 mm² ... 0,5 mm², AWG 20



HC-BB32-I-CT-F 33-64 - Élément de contact



1406543

<https://www.phoenixcontact.com/fr/produits/1406543>

CK2,5-ED-0,75BU AG - Contact à sertir

1663653

<https://www.phoenixcontact.com/fr/produits/1663653>



Contact à sertir, diamètre de contact: 2,5 mm, tournés, Connecteur femelle, matériau de contact: Alliage de cuivre, surface des contacts: plaqué argent, section raccordable: 0,75 mm² ... 0,75 mm², AWG 18

CK2,5-ED-1,00BU AG - Contact à sertir

1663666

<https://www.phoenixcontact.com/fr/produits/1663666>



Contact à sertir, diamètre de contact: 2,5 mm, tournés, Connecteur femelle, matériau de contact: Alliage de cuivre, surface des contacts: plaqué argent, section raccordable: 0,75 mm² ... 1 mm², AWG 18

HC-BB32-I-CT-F 33-64 - Élément de contact



1406543

<https://www.phoenixcontact.com/fr/produits/1406543>

CK2,5-ED-1,50BU AG - Contact à sertir

1663679

<https://www.phoenixcontact.com/fr/produits/1663679>



Contact à sertir, diamètre de contact: 2,5 mm, tournés, Connecteur femelle, matériau de contact: Alliage de cuivre, surface des contacts: plaqué argent, section raccordable: 1,5 mm² ... 1,5 mm², AWG 16

CK2,5-ED-2,50BU AG - Contact à sertir

1663682

<https://www.phoenixcontact.com/fr/produits/1663682>



Contact à sertir, diamètre de contact: 2,5 mm, tournés, Connecteur femelle, matériau de contact: Alliage de cuivre, surface des contacts: plaqué argent, section raccordable: 2,5 mm² ... 2,5 mm², AWG 14

HC-BB32-I-CT-F 33-64 - Élément de contact



1406543

<https://www.phoenixcontact.com/fr/produits/1406543>

CK2,5-ED-3,00BU AG - Contact à sertir

1663695

<https://www.phoenixcontact.com/fr/produits/1663695>



Contact à sertir, diamètre de contact: 2,5 mm, tournés, Connecteur femelle, matériau de contact: Alliage de cuivre, surface des contacts: plaqué argent, section raccordable: 3 mm² ... 3 mm², AWG 12

CK2,5-ED-4,00BU AG - Contact à sertir

1663705

<https://www.phoenixcontact.com/fr/produits/1663705>



Contact à sertir, diamètre de contact: 2,5 mm, tournés, Connecteur femelle, matériau de contact: Alliage de cuivre, surface des contacts: plaqué argent, section raccordable: 4 mm² ... 4 mm², AWG 12

HC-BB32-I-CT-F 33-64 - Élément de contact



1406543

<https://www.phoenixcontact.com/fr/produits/1406543>

CK2,5-ED-0,50F AG - Contact à sertir

1273612

<https://www.phoenixcontact.com/fr/produits/1273612>



Contact à sertir, diamètre de contact: 2,5 mm, tournés, Connecteur femelle, matériau de contact: Alliage de cuivre, sans plomb, surface des contacts: plaqué argent, section raccordable: 0,5 mm² ... 0,5 mm², AWG 20

CK2,5-ED-0,75F AG - Contact à sertir

1273611

<https://www.phoenixcontact.com/fr/produits/1273611>



Contact à sertir, diamètre de contact: 2,5 mm, tournés, Connecteur femelle, matériau de contact: Alliage de cuivre, sans plomb, surface des contacts: plaqué argent, section raccordable: 0,75 mm² ... 0,75 mm², AWG 18

HC-BB32-I-CT-F 33-64 - Élément de contact



1406543

<https://www.phoenixcontact.com/fr/produits/1406543>

CK2,5-ED-1,00F AG - Contact à sertir

1273610

<https://www.phoenixcontact.com/fr/produits/1273610>



Contact à sertir, diamètre de contact: 2,5 mm, tournés, Connecteur femelle, matériau de contact: Alliage de cuivre, sans plomb, surface des contacts: plaqué argent, section raccordable: 1 mm² ... 1 mm², AWG 18

CK2,5-ED-1,50F AG - Contact à sertir

1273609

<https://www.phoenixcontact.com/fr/produits/1273609>



Contact à sertir, diamètre de contact: 2,5 mm, tournés, Connecteur femelle, matériau de contact: Alliage de cuivre, sans plomb, surface des contacts: plaqué argent, section raccordable: 1,5 mm² ... 1,5 mm², AWG 16

HC-BB32-I-CT-F 33-64 - Élément de contact



1406543

<https://www.phoenixcontact.com/fr/produits/1406543>

CK2,5-ED-2,50F AG - Contact à sertir

1273607

<https://www.phoenixcontact.com/fr/produits/1273607>



Contact à sertir, diamètre de contact: 2,5 mm, tournés, Connecteur femelle, matériau de contact: Alliage de cuivre, sans plomb, surface des contacts: plaqué argent, section raccordable: 2,5 mm² ... 2,5 mm², AWG 14

CK2,5-ED-3,00F AG - Contact à sertir

1273606

<https://www.phoenixcontact.com/fr/produits/1273606>



Contact à sertir, diamètre de contact: 2,5 mm, tournés, Connecteur femelle, matériau de contact: Alliage de cuivre, sans plomb, surface des contacts: plaqué argent, section raccordable: 3 mm² ... 3 mm², AWG 12

HC-BB32-I-CT-F 33-64 - Élément de contact

1406543

<https://www.phoenixcontact.com/fr/produits/1406543>

CK2,5-ED-4,00F AG - Contact à sertir

1273604

<https://www.phoenixcontact.com/fr/produits/1273604>



Contact à sertir, diamètre de contact: 2,5 mm, tournés, Connecteur femelle, matériau de contact: Alliage de cuivre, sans plomb, surface des contacts: plaqué argent, section raccordable: 4 mm² ... 4 mm², AWG 12

CK2,5-ED-0,37BU AU - Contact à sertir

1585647

<https://www.phoenixcontact.com/fr/produits/1585647>



Contact à sertir, diamètre de contact: 2,5 mm, tournés, Connecteur femelle, matériau de contact: Alliage de cuivre, surface des contacts: doré, section raccordable: 0,14 mm² ... 0,37 mm², AWG 22 ... 26

HC-BB32-I-CT-F 33-64 - Élément de contact

1406543

<https://www.phoenixcontact.com/fr/produits/1406543>

CK2,5-ED-0,50BU AU - Contact à sertir

1674859

<https://www.phoenixcontact.com/fr/produits/1674859>



Contact à sertir, diamètre de contact: 2,5 mm, tournés, Connecteur femelle, matériau de contact: Alliage de cuivre, surface des contacts: doré, section raccordable: 0,5 mm² ... 0,5 mm², AWG 20

CK2,5-ED-1,00BU AU - Contact à sertir

1674833

<https://www.phoenixcontact.com/fr/produits/1674833>



Contact à sertir, diamètre de contact: 2,5 mm, tournés, Connecteur femelle, matériau de contact: Alliage de cuivre, surface des contacts: doré, section raccordable: 0,75 mm² ... 1 mm², AWG 18

HC-BB32-I-CT-F 33-64 - Élément de contact



1406543

<https://www.phoenixcontact.com/fr/produits/1406543>

CK2,5-ED-1,50BU AU - Contact à sertir

1674820

<https://www.phoenixcontact.com/fr/produits/1674820>



Contact à sertir, diamètre de contact: 2,5 mm, tournés, Connecteur femelle, matériau de contact: Alliage de cuivre, surface des contacts: doré, section raccordable: 1,5 mm² ... 1,5 mm², AWG 16

CK2,5-ED-2,50BU AU - Contact à sertir

1674862

<https://www.phoenixcontact.com/fr/produits/1674862>



Contact à sertir, diamètre de contact: 2,5 mm, tournés, Connecteur femelle, matériau de contact: Alliage de cuivre, surface des contacts: doré, section raccordable: 2,5 mm² ... 2,5 mm², AWG 14

HC-BB32-I-CT-F 33-64 - Élément de contact



1406543

<https://www.phoenixcontact.com/fr/produits/1406543>

CK2,5-ED-4,00BU AU - Contact à sertir

1674846

<https://www.phoenixcontact.com/fr/produits/1674846>



Contact à sertir, diamètre de contact: 2,5 mm, tournés, Connecteur femelle, matériau de contact: Alliage de cuivre, surface des contacts: doré, section raccordable: 4 mm² ... 4 mm², AWG 12

CK2,5-ED-0,37F AU - Contact à sertir

1273567

<https://www.phoenixcontact.com/fr/produits/1273567>



Contact à sertir, diamètre de contact: 2,5 mm, tournés, Connecteur femelle, matériau de contact: Alliage de cuivre, sans plomb, surface des contacts: doré, section raccordable: 0,14 mm² ... 0,37 mm², AWG 22 ... 26

HC-BB32-I-CT-F 33-64 - Élément de contact



1406543

<https://www.phoenixcontact.com/fr/produits/1406543>

CK2,5-ED-0,50F AU - Contact à sertir

1273564

<https://www.phoenixcontact.com/fr/produits/1273564>



Contact à sertir, diamètre de contact: 2,5 mm, tournés, Connecteur femelle, matériau de contact: Alliage de cuivre, sans plomb, surface des contacts: doré, section raccordable: 0,5 mm² ... 0,5 mm², AWG 20

CK2,5-ED-1,00F AU - Contact à sertir

1271379

<https://www.phoenixcontact.com/fr/produits/1271379>



Contact à sertir, diamètre de contact: 2,5 mm, tournés, Connecteur femelle, matériau de contact: Alliage de cuivre, sans plomb, surface des contacts: doré, section raccordable: 1 mm² ... 1 mm², AWG 18

HC-BB32-I-CT-F 33-64 - Élément de contact



1406543

<https://www.phoenixcontact.com/fr/produits/1406543>

CK2,5-ED-1,50F AU - Contact à sertir

1271375

<https://www.phoenixcontact.com/fr/produits/1271375>



Contact à sertir, diamètre de contact: 2,5 mm, tournés, Connecteur femelle, matériau de contact: Alliage de cuivre, sans plomb, surface des contacts: doré, section raccordable: 1,5 mm² ... 1,5 mm², AWG 16

CK2,5-ED-2,50F AU - Contact à sertir

1271376

<https://www.phoenixcontact.com/fr/produits/1271376>



Contact à sertir, diamètre de contact: 2,5 mm, tournés, Connecteur femelle, matériau de contact: Alliage de cuivre, sans plomb, surface des contacts: doré, section raccordable: 2,5 mm² ... 2,5 mm², AWG 14

HC-BB32-I-CT-F 33-64 - Élément de contact

1406543

<https://www.phoenixcontact.com/fr/produits/1406543>



CK2,5-ED-4,00F AU - Contact à sertir

1271372

<https://www.phoenixcontact.com/fr/produits/1271372>

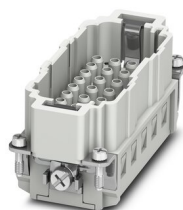


Contact à sertir, diamètre de contact: 2,5 mm, tournés, Connecteur femelle, matériau de contact: Alliage de cuivre, sans plomb, surface des contacts: doré, section raccordable: 4 mm² ... 4 mm², AWG 12

HC-BB32-I-CT-M 33-64 - Élément de contact

1406544

<https://www.phoenixcontact.com/fr/produits/1406544>



Élément de contact, nombre de pôles: 32+PE, taille: B16, Mâle, Raccordement à sertir, 500 V, 16 A, 0,5 mm² ... 4 mm², application: Puissance

HC-BB32-I-CT-F 33-64 - Élément de contact



1406543

<https://www.phoenixcontact.com/fr/produits/1406543>

UNIFOX MT-CK 1.6/2.5 - Outil de montage

1089092

<https://www.phoenixcontact.com/fr/produits/1089092>



Outil de montage, pour contacts à sertir CK 1,6... pour conducteurs de petite section

UNIFOX RT-CK 2.5 - Outil de déverrouillage

1072067

<https://www.phoenixcontact.com/fr/produits/1072067>



Outil de déverrouillage, pour contacts tournés CK- 2,5-...

Phoenix Contact 2023 © - Tous droits réservés

<https://www.phoenixcontact.com>

PHOENIX CONTACT SAS

52 Boulevard de Beaubourg Emerainville

77436 Marne La Vallée Cedex 2 France

+33 (0) 1 60 17 98 98

documentation@phoenixcontact.fr