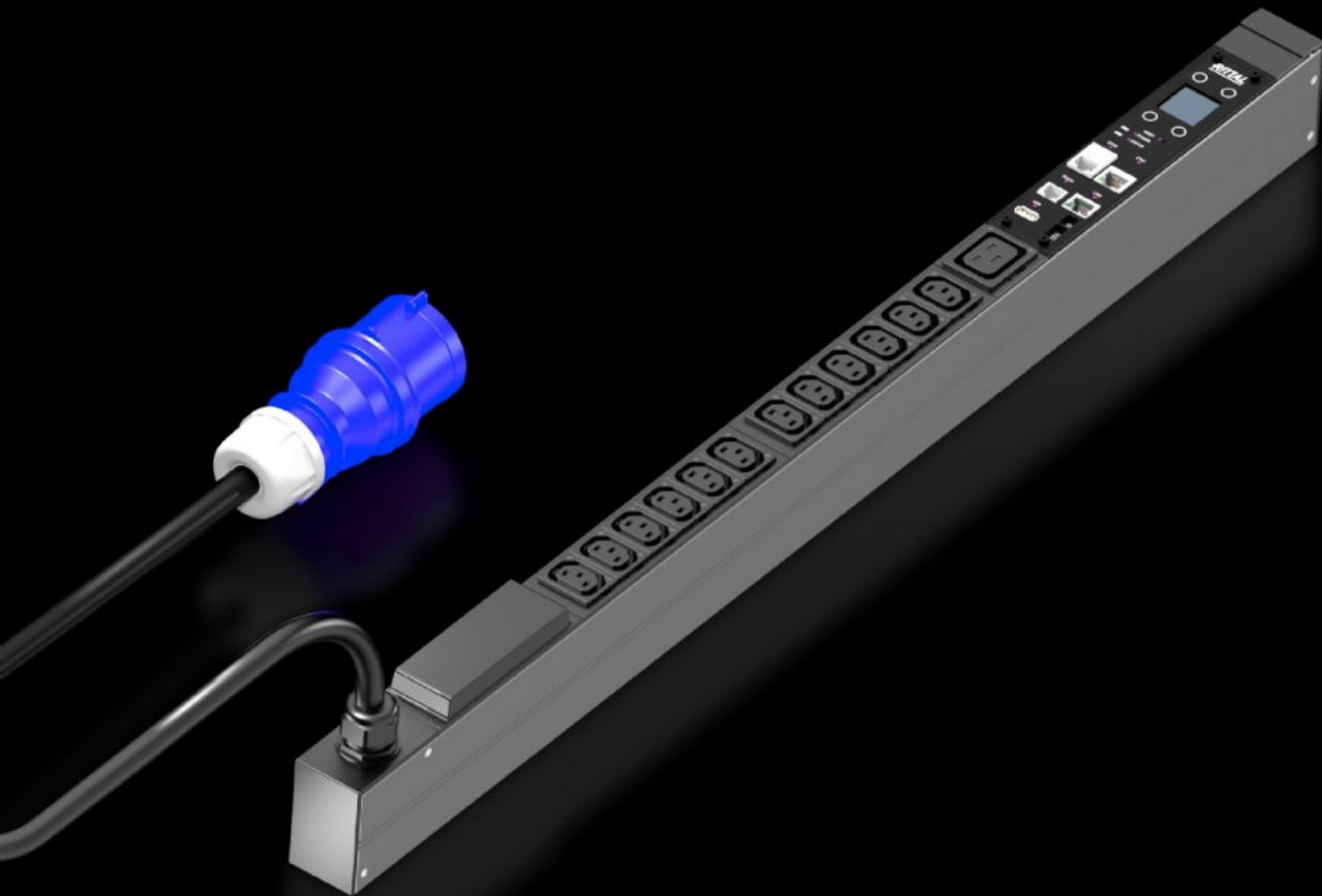


Rittal – The System.

Faster – better – everywhere.



DK 7979.410 PDU managed

État: 28/10/2022 (La source: rittal.com/fr-fr)

ENCLOSURES

POWER DISTRIBUTION

CLIMATE CONTROL

IT INFRASTRUCTURE

SOFTWARE & SERVICES

FRIEDHELM LOH GROUP



DK 7979.410 - PDU managed

Distribution de courant High-End pour baie IT avec mesure de puissance et fonctions de surveillance pour chaque emplacement de sortie. Entrée avec fiches CEE (16 A / 32 A) avec sorties C13 et C19.



Caractéristiques

| | |
|---------------------|--|
| Référence | DK 7979.410 |
| Description produit | Distribution de courant compacte haut de gamme pour baies réseaux et serveurs IT. En fonction du modèle, de multiples fonctions de gestion pour la mesure et la surveillance de la puissance sont possibles. |
| Avantages | <p>Lors du montage vertical, la fixation dans l'espace zéro U des baies Rittal VX IT ou TS IT peut être réalisée sans outil</p> <p>Marquage en couleurs des phases et des circuits de protection (L1 = rose, L2 = noir, L3 = blanc)</p> <p>Kit de montage sans outil pour baies VX IT</p> <p>PDU auto-alimenté, aucune alimentation externe nécessaire</p> <p>Précision de mesure ± 1 % (kWh) selon la norme EN 62 053-21</p> <p>Mode de mise sous tension programmable lors de la remise sous tension (marche / arrêt / dernier état)</p> <p>Mode de commutation programmable (heure / logique programmable)</p> <p>Horloge temps réel intégrée avec alimentation de secours par pile (max. 10 ans, pile interchangeable)</p> <p>Buzzer électromagnétique intégré pour une alarme acoustique</p> <p>Valeurs limites réglables (avertissement / alarme) pour la tension, le courant, la puissance, réglables individuellement pour chaque emplacement de sortie</p> |
| Matériau | <p>Profilé en aluminium, anodisé noir</p> <p>Emplacements : plastique</p> |

Caractéristiques

| | |
|-----------------------------|--|
| Composition de la livraison | Matériel de fixation inclus |
| Options | <p>Protection de surtension type 3 avec conducteurs qui peuvent être remplacés sous tension, avec surveillance d'état qui peut être intégrée dans le boîtier PDU</p> <p>Mesure du courant différentiel (type B) par alimentation / phase / fusible</p> <p>Surveillance de la protection de surtension disponible en option</p> <p>Possibilité de connecter des détecteurs CAN-Bus CMC III pour la surveillance de l'environnement, max. 8 détecteurs</p> <p>Autres couleurs d'enveloppes possibles</p> |
| Caractéristiques techniques | <p>L'écran / l'unité de contrôle dans le boîtier du PDU peut être pivoté de 180° et remplacé</p> <p>Bloc d'alimentation intégré, totalement redondant, alimentation depuis toutes les phases</p> <p>Alimentation électrique redondante avec tolérance de panne du PDU sur toutes les phases</p> <p>Tension V, courant A, fréquence Hz</p> <p>Puissance active, énergie active, puissance apparente, énergie apparente</p> <p>Facteur de puissance (cos phi) et angle de déphasage</p> <p>Mesure du courant conducteur neutre/détection de déséquilibre</p> <p>Contrôle de sécurité pour les PDU avec fusible intégré</p> <p>Écran TFT lumineux 128x128 pixels (RGB) avec rétro-éclairage et mode économie d'énergie pour l'affichage des puissances et de la configuration de base du PDU</p> <p>Détecteurs de position pour rotation de l'affichage et visualisation correcte du PDU sur la page Web</p> <p>LED multicolores (vert / jaune / rouge), pour la signalisation des états de commutation et valeurs limites pour chaque emplacement de sortie</p> <p>LED Power pour l'affichage de la tension</p> <p>Design basse consommation électrique, faible autoconsommation</p> |

Caractéristiques

| | |
|-------------------------------------|---|
| Measurement functions, description | Alimentation électrique de secours du serveur Web du PDU via PoE, mise hors circuit séquentielle des sorties Fonction de commutation par emplacement de sortie Supprime les pointes de surcharge : mise en circuit séquentielle des sorties après la remise sous tension Mémorisation des états de commutation des relais même en cas de panne de courant Relais bistables : faible consommation électrique et puissance de démarrage élevée également pour des courants de démarrage élevés jusqu'à max. 300 A Groupements : commutation commune de plusieurs sorties Mesure par phase ou alimentation Mesure par emplacement de sortie en complément UC de haute puissance (ARM Cortex A8) Entrée numérique (contact sec) Sortie d'alarme / sortie de relais (inverseur) complémentaire |
| Dimensions | Largeur: 44 mm Profondeur: 70 mm Longueur: 845 mm |
| Nombre de prises de courant et type | 12 x C13 / 1 x C19 |
| Prises | 12 x C 13 1 x C 19 |
| Tension nominale | 230 V (AC) |
| Courant nominal (max.) | 16 A |
| Puissance nominale | 3,7 kW |
| Alimentations | Nombre: 1 Phases par alimentation: 1~ |
| Longueur du câble de raccordement | 3 m |
| Type de raccordement (électrique) | CEE |

Caractéristiques

| | |
|--|---|
| Interfaces | Interface Ethernet totalement redondante 10/100/1000 Mbit/s (2x RJ45, 1x avec PoE) Port USB 2.0 (USB-A) pour configuration de masse, mise à jour de logiciel & enregistrement des données Interface de CAN-Bus (RJ45) pour max. 8 sondes environnementales Interface série RS232 (RJ12) pour unité LTE, Scripting, CLI Utilisation des propres certificats/TLS 1.2 Envoi d'e-mail lors d'une alarme (SMTP) Gestion des utilisateurs y compris gestion des droits Liaison LDAP(S) / Radius / Active Directory Liaison serveurs Syslog (max. 2 serveurs) Supervision totalement redondante via 2e réseau |
| Directives | Directive CEM 2014/30/UE Directive basse tension 2014/35/UE |
| Normes | EN 62368-1 EN 61000-3 EN 61000-4 EN 61000-6 EN 62053-21 |
| Protocoles | Serveur Web (HTTP, HTTPS, SSL) SSH, Telnet, NTP TCP/IP v4 & v6, DHCP, DNS SNMP v1, v2c & v3, Modbus/TCP, OPC-UA MIB pour l'intégration dans un logiciel DCIM tiers FTP/SFTP (mise à jour / transfert de fichiers) |
| Plage de température de fonctionnement | 5 °C...50 °C |
| Taux d'humidité de l'air (sans condensation) | 10...95 % |
| Plage de température de stockage | -20 °C...70 °C |
| Convient à | Type de coffret: Ossature de la baie VX IT: ≥ 1.200 mm Type de coffret: Montants 19" VX IT: ≥ 1.200 mm |
| Unité d'emballage | 1 p. |
| Poids/UE | 3,58 kg |
| Taux de cuivre (kg / pièce) | 0 |

Caractéristiques

| | |
|--------------------------|---------------|
| Numéro du tarif douanier | 85366990 |
| EAN | 4028177948075 |
| ETIM 7.0 | EC000330 |
| ECLASS 8.0 | 27142604 |

Approbation

| | |
|--------------|---|
| Certificats | EAC |
| Explications | Déclaration de conformité Déclaration de conformité UK |
