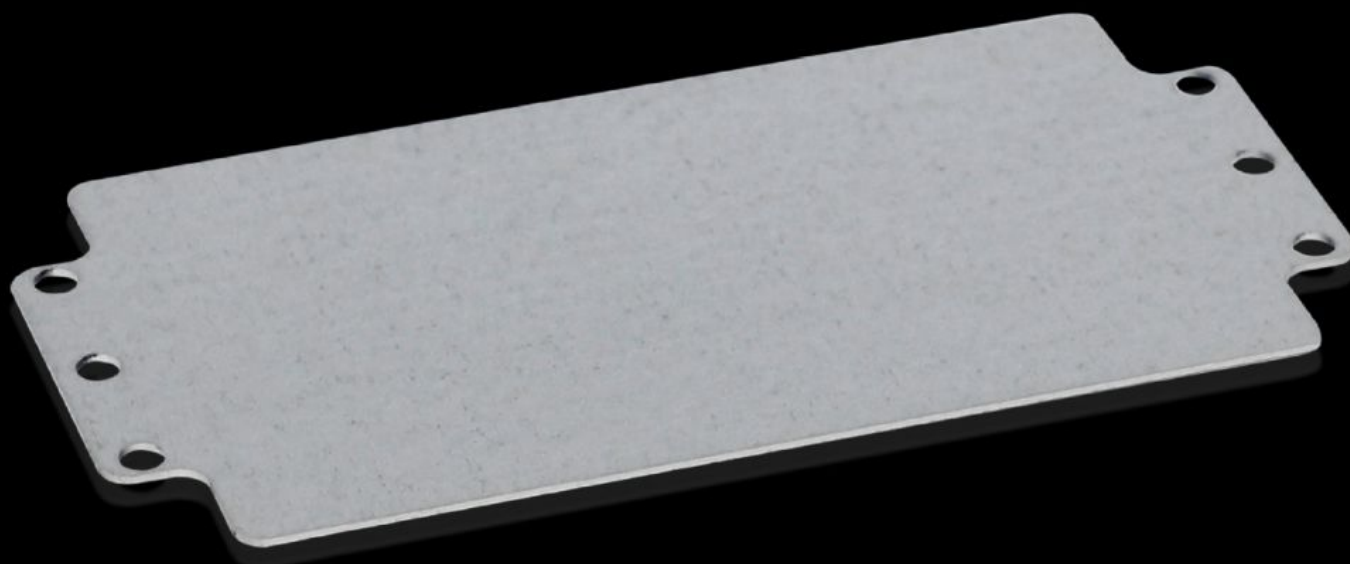


Rittal – The System.

Faster – better – everywhere.



GA 9110.700

Plaque de montage

État: 28/10/2022 (La source: rittal.com/fr-fr)

ENCLOSURES

POWER DISTRIBUTION

CLIMATE CONTROL

IT INFRASTRUCTURE

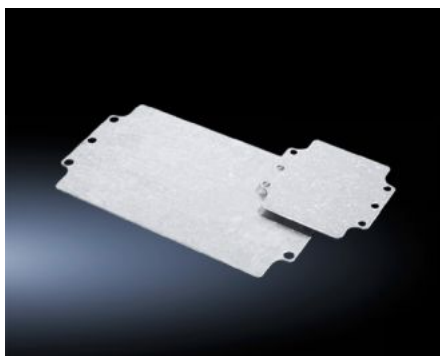
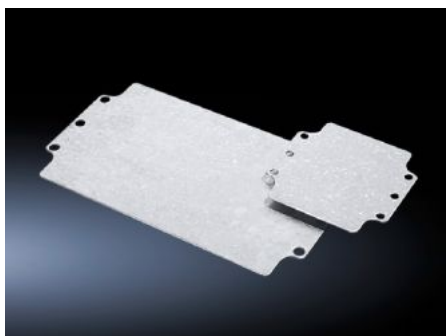
SOFTWARE & SERVICES

FRIEDHELM LOH GROUP



GA 9110.700 - Plaque de montage pour boîtiers GA

Pour un aménagement intérieur personnalisé avec perçages pour la fixation.



Caractéristiques

Référence	GA 9110.700
Description produit	Pour un aménagement intérieur personnalisé avec perçages pour la fixation.
Matériau	Tôle d'acier
Finition	Zinguée
Plaque de montage	Largeur: 207 mm Hauteur: 107 mm
Convient à	Type de coffret: GA Largeur: = 220 mm Hauteur: = 120 mm
Unité d'emballage	2 p.
Poids/UE	0,452 kg
Taux de cuivre (kg / pièce)	0
Numéro du tarif douanier	73269098
EAN	4028177154308
ETIM 7.0	EC000213
ECLASS 8.0	27409216

Approbation

Approbation

GOST