

DéTECTEURS de présence plafonnier - Appareil esclaves

PD9-S-GH



blanc mat, similaire
RAL9010 N°-Article 92928

Informations Produits

- Mini-appareil esclave spécial hauteurs importantes pour l'extension de la zone de détection d'un appareil maître
- Impulsion de commande vers l'appareil maître suite à un mouvement détecté (non-asservie à la luminosité ambiante)
- Compatible avec tous les appareils maître, sauf : PD4-M-DS-FP, appareils PD9-M-SDB, appareils 11-48 V, PD4-M-DAA4G, Indoor 140-L, PD2N-M-1C-LED
- Le bloc d'alimentation s'insère facilement par le trou prévu pour le détecteur
- Bornes à ressort pour la mise en place facile et rapide dans des plafonds suspendus et des luminaires
- Colerette de 45 mm et obturateur compris
- **Domaine d'application :** Surveillance d'entrepôts et de cages d'escalier

Données techniques

Tension:	110 - 240 V AC 50 / 60 Hz
Dimensions:	Optique : Ø 45 x 41 mm, Bloc d'alimentation : 165 x 24 x 24 mm
Puissance interne:	env. 0,3 W
Angle de détection:	horizontal 360° (Montage plafond)
Portée:	max. Ø 3,5 m pour un mouvement transversal
Surface contrôlée pour une approche tangentielle:	9 m ² / 6 m Hauteur de montage

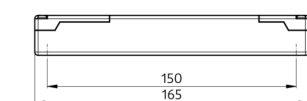
Hauteur de montage min./max./recommandé:	5 m / 10 m / 6 m
Niveau de protection:	IP20 / Classe II
Résistance aux chocs:	IK04
Température ambiante:	-25 °C à +50 °C
Boîtier:	Polycarbonate, UV-résistant
Longueur de câble:	45 cm
Intervalle d'impulsion:	9 sec

Désignation

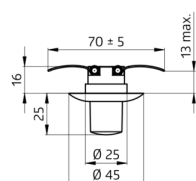
Désignation	Couleur	N°-Article	EAN-Code
PD9-S-GH-FP	blanc mat, similaire RAL9010	92928	4007529929283

Accessoire

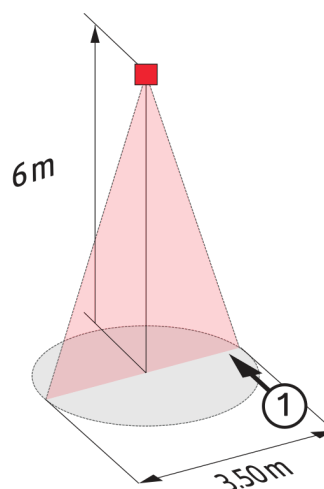
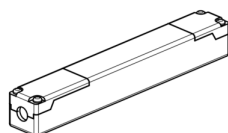
Désignation	Couleur	N°-Article	EAN-Code
Collerette PD9 Ø 36 mm	anthracite brillant	92235	4007529922352
Collerette PD9 Ø 36 mm	blanc brillant	92238	4007529922383
Collerette PD9 Ø 36 mm	argent brillant	92237	4007529922376
Collerette PD9 Ø 45 mm	blanc mat	92327	4007529923274
Collerette PD9 Ø 45 mm	argent mat	92346	4007529923465
Cadre à clipser design carré PD9-FP	blanc pur mat, similaire RAL9010	92993	4007529929931



power supply



sensor head



Dimensions 92928

Zone de détection

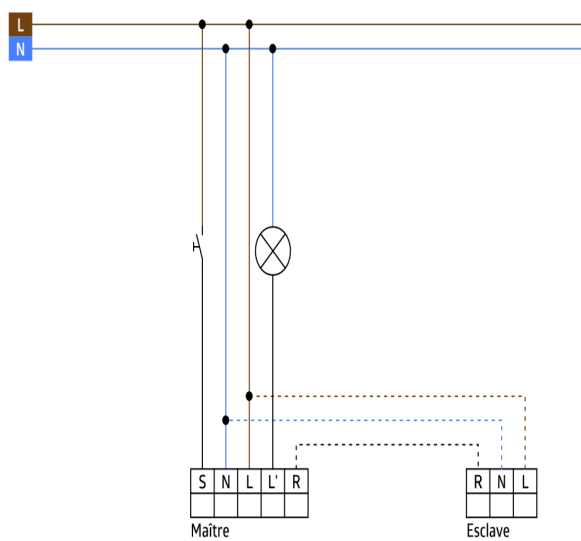


Schéma de raccordement