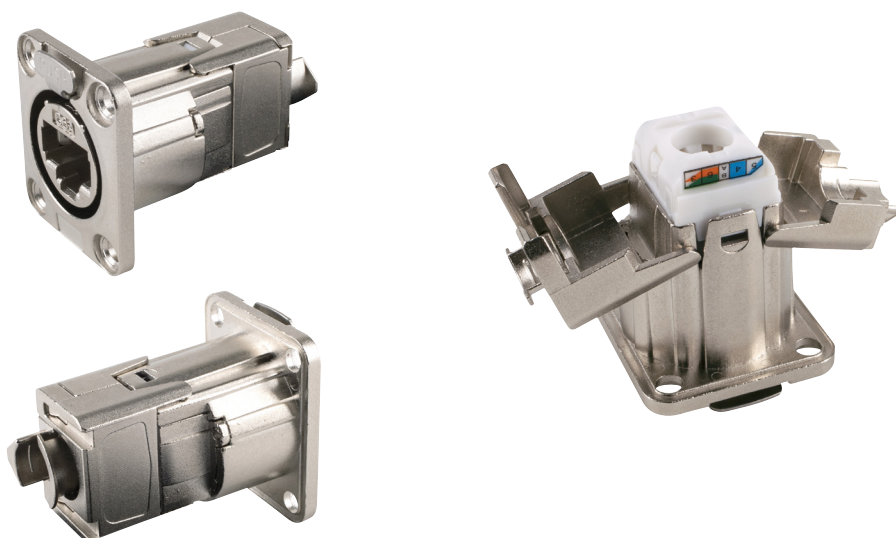


AUDIOLANEMB6A

Embase série D femelle sans outils blindé - Cat.6A

+ AVANTAGES

- Type RJ45 à blindage 360°
- Installation facile, rapide, fiable et confortable sans aucun outil
- Série D (vis fournies)



DESCRIPTION / APPLICATIONS

Le AUDIOLANCON6A convient au câblage pour la transmission des données en 10/100/1000 Mbit et 10 Gbit. le câblage se fait sans outils. De format série D, il convient parfaitement aux panneaux et boîtiers de scène.

- Évènementiel : Concerts, conférences, salons, congrès, spectacles...

NORMES

CONNECTEUR : IEC 60603-7-5 et IEC 60603-7

POE+ et POE++ : 802.3 AT / 802.3 BT

SYSTEME : ISO/IEC 11801

PROPRIÉTÉS ELECTRIQUES

PERFORMANCE : T568A & T568B

PROPRIÉTÉS MÉCANIQUES / TECHNIQUES

SECTION CABLE :

AWG 22 - 26 conducteur monobrin / AWG23 - 27
conducteur multibrins

CÂBLE - DIAMÈTRE EXTÉRIEUR ADMISSIBLE :

5.5 - 7.5 mm

MODE DE RACCORDEMENT : Manuel sans outils

DURÉE DE VIE (INSERTION) :

Minimum 750

TEMPÉRATURE D'UTILISATION :

-10°C TO +60°C

INFORMATION DE COMMANDE

REF	DESCRIPTION	CONDITIONNEMENT
AUDIOLANEMB6A	Embase série D femelle sans outils blindé - Cat.6A	1 unité