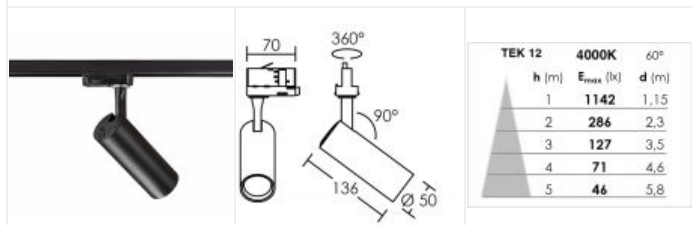




TEK 12 023 LED 60° 12,5W 4000K noir

Projecteur pour rail 3 allumages 023, avec module LED et driver 30000h intégrés

Code : **51373**



TEK 12 4000K 60°		
h (m)	E _{max} (lx)	d (m)
1	1142	1,15
2	286	2,3
3	127	3,5
4	71	4,6
5	46	5,8

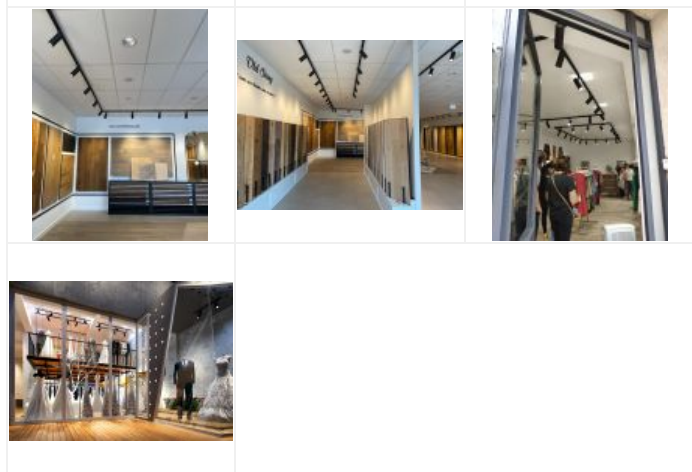

IP 20

IK02

650°C

IRC >90


CE 3 ANS GARANTIE



Caractéristiques techniques

Utilisation	intérieure
IP	IP20
IK	IK02
Classe	Classe 1 - isolation fonctionnelle avec borne de terre
Résistance au feu	650°C
Mode de montage	Sur rail - avec adaptateur 3 all (023)
Matières / Coloris n°1	corps aluminium noir 9017
Matières / Coloris n°2	réflecteur à facettes
Orientation du produit	orientable et basculant - 360° - 90°
Nombre et type de source	LED - 1 circuit / module intégré (non démontable)
Douille / Culot	Sans

LOR (Light Output Ratio)	100 %
Facteur de puissance	0,95
Température de couleur	4000 K Blanc froid
IRC / Ra	90 - 94 (SDCM < 6)
Faisceau	60°
Flux lumineux total	1150 lm
Efficacité lumineuse	92 lm/W
Température d'utilisation	-25 °C / +40 °C
Variation	NON
Durée de vie moyenne	50000 h - L70/B50 à Ta 25°C
Nbre de on/off	15000
Poids net	0.27 kg

Puissance nominale / absorbée	1 x 12.5 W / 12.5 W
--------------------------------------	---------------------

Compatible minuterie	OUI
-----------------------------	-----

Tension / Fréquence / Intensité	220-240 V ; 50/60 Hz ; 57 mA
--	------------------------------

Compatible détection	OUI
-----------------------------	-----

Driver / Alimentation	appareillage intégré (non démontable)
------------------------------	---------------------------------------