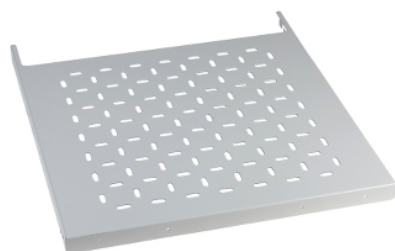


## Fiche produit

### Caractéristiques

# NSYFXT8080

Spacial - Etagère fixe - pour cellule SF 800 x800mm



### Principales

Gamme	Spacial
Catégorie d'accessoire / de pièce détachée	Accessoire d'installation
Type de produit ou équipement	Plateau fixe
Application	Polyvalent
For enclosure nominal dimensions	L : 800 mm D: 800 mm
Support de montage	Directe à la structure Traverses 40 mm
Compatibilité de gamme	Spacial Spacial SF Spacial Spacial SM
Composition de l'appareil	1 plateau fixe éléments de fixation
Quantité du lot	Lot de 1

### Complémentaires

Matière	Acier
Couleur	Gris (RAL 7035)
Finition de la surface	Poudre époxy-polyester
Réglage	Ajustable en profondeur par pas de 25 mm
Charge maximale	150 kg distribution uniforme
Hauteur	30 mm
Largeur	682 mm
Profondeur	690 mm

### Emballage

Type d'emballage 1	PCE
Nombre d'unité par paquet	1
Poids de l'emballage (Kg)	14 kg
Hauteur de l'emballage 1	30 mm
Largeur de l'emballage 1	800 mm
Longueur de l'emballage 1	800 mm

### Durabilité de l'offre

Statut environnemental de l'offre	Produit Green Premium
Régulation REACh	<a href="#">Déclaration REACh</a>
Sans SVHC REACh	Oui
Directive RoHS UE	Conformité pro-active (Produit en dehors du scope légal RoHS UE) <a href="#">Déclaration RoHS UE</a>
Sans mercure	Oui
Information sur les exemptions RoHS	<a href="#">Oui</a>
Régulation RoHS Chine	<a href="#">Déclaration RoHS Pour La Chine</a>
Profil environnemental	<a href="#">Profil Environnemental Du Produit</a>

## Garantie contractuelle

---

Garantie

18 mois

---