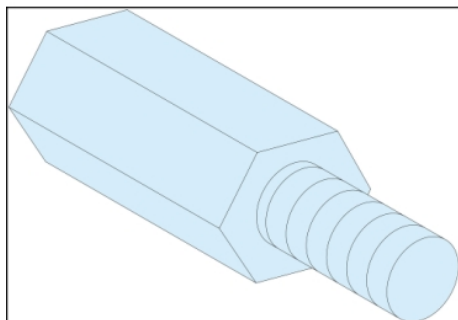


Fiche produit

Caractéristiques

LVS03197

PrismaSeT G Active - Entretoise hexagonale - M6 - Haut.=55mm - lot de 4



Principales

Gamme	PrismaSeT
Gamme de produit	PrismaSeT P PrismaSeT G
Type de produit ou équipement	Intercalaires hexagonales
Catégorie d'accessoire / de pièce détachée	Accessoire d'installation
Compatibilité de gamme	PrismaSeT (PrismaSeT P) unité fonctionnelle PrismaSeT (PrismaSeT G) montant support couvercle avant PrismaSeT (Prisma PH) unité fonctionnelle PrismaSeT (Prisma iPM L) boîtier PrismaSeT (Prisma iPM M) boîtier
Raccordement appareil-armoire	Barre de terre: vertical par vis

Complémentaires

Mode d'installation	Par vis
Support de montage	Montant fonctionnel
Description d'installation	Armoire - largeur 600 mm Coffret - largeur 600 mm Gaine d'armoire - largeur 300 mm Gaine de coffret - largeur 300 mm Cellule Gaine cellule
Filetage ISO	M6
Quantité du lot	Lot de 4
Hauteur	55 mm
Couleur	Naturel
Poids du produit	0,245 kg

Emballage

Type d'emballage 1	PCE
Nb produits dans l'emballage 1	1
Hauteur de l'emballage 1	3 cm
Largeur de l'emballage 1	3 cm
Longueur de l'emballage 1	7,5 cm
Poids de l'emballage 1	248 g
Type d'emballage 2	S02
Nb produits dans l'emballage 2	50
Hauteur de l'emballage 2	15 cm
Largeur de l'emballage 2	30 cm
Longueur de l'emballage 2	40 cm
Poids de l'emballage 2	12,64 kg
Type d'emballage 3	P12
Nb produits dans l'emballage 3	400
Hauteur de l'emballage 3	28 cm
Largeur de l'emballage 3	80 cm

Longueur de l'emballage 3	120 cm
Poids de l'emballage 3	112,5 kg

Durabilité de l'offre

Statut environnemental de l'offre	Produit Green Premium
Régulation REACH	Déclaration REACH
Directive RoHS UE	Conformité pro-active (Produit en dehors du scope légal RoHS UE) Déclaration RoHS UE
Sans mercure	Oui
Régulation RoHS Chine	Déclaration RoHS Pour La Chine
Information sur les exemptions RoHS	Oui
Profil environnemental	Profil Environnemental Du Produit
Sans PVC	Oui
Présence d'halogènes	Produit avec composants plastiques sans halogènes

Garantie contractuelle

Garantie	18 mois
----------	---------