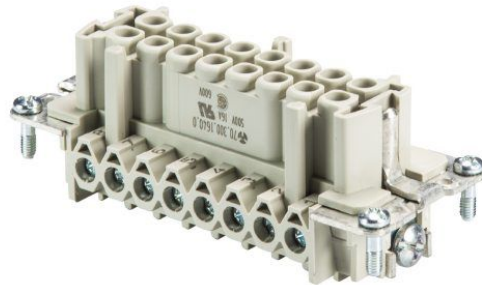


**Fiche produit**

Article n° 70.300.1640.0

insert femelle BAS BUS 16 2,5 50



Article n°	70.300.1640.0
EAN	4015573219625
Unité de commande	10 Piece(s)

**certificats/approbations**

**Données techniques**
**général**

Model	insert femelle
classe d'inflammabilité des matériaux d'isolation selon la norme UL94	V0
Couleur	gris
nombre de manœuvres	200
Degré de pollution	3
Version modulaire	Aucun
Température de fonctionnement min.	-40 °C
Portée max de température.	120 °C

**données de connexion**

Type de connexion	Connexion à vis
Nombre de pôles	16
Plus contact de commutation	0
Nombre de pôles pour courant nominale 2	0
Nombre de pôles pour 3 courant nominal	0
Nombre total de pôles (sans contact avec le sol)	16
Avec protection de fil	Oui
Min. diamètre du conducteur rigide (solide / brin)	0,5 mm <sup>2</sup>
Max. diamètre du conducteur rigide (solide / brin)	2,5 mm <sup>2</sup>
contac protecteur	Oui

**Données techniques UL/CSA**

Tension nominale selon UL / CSA	600 V
Intensité nominale selon UL	16 A
intensité nominale selon CSA	16 A
section du conducteur souple Min.	0,5 mm <sup>2</sup>
section du conducteur souple Max.	2,5 mm <sup>2</sup>
section du conducteur souple AWG	22-14 AWG

**Model**

Avec capot	Aucun
------------	-------

**Contacts**

matériau de contact	Alliage de cuivre
Surface	Etamé
Résistance de contact	$\leq 1,5 \text{ m}\Omega$
longueur de fil	7 mm

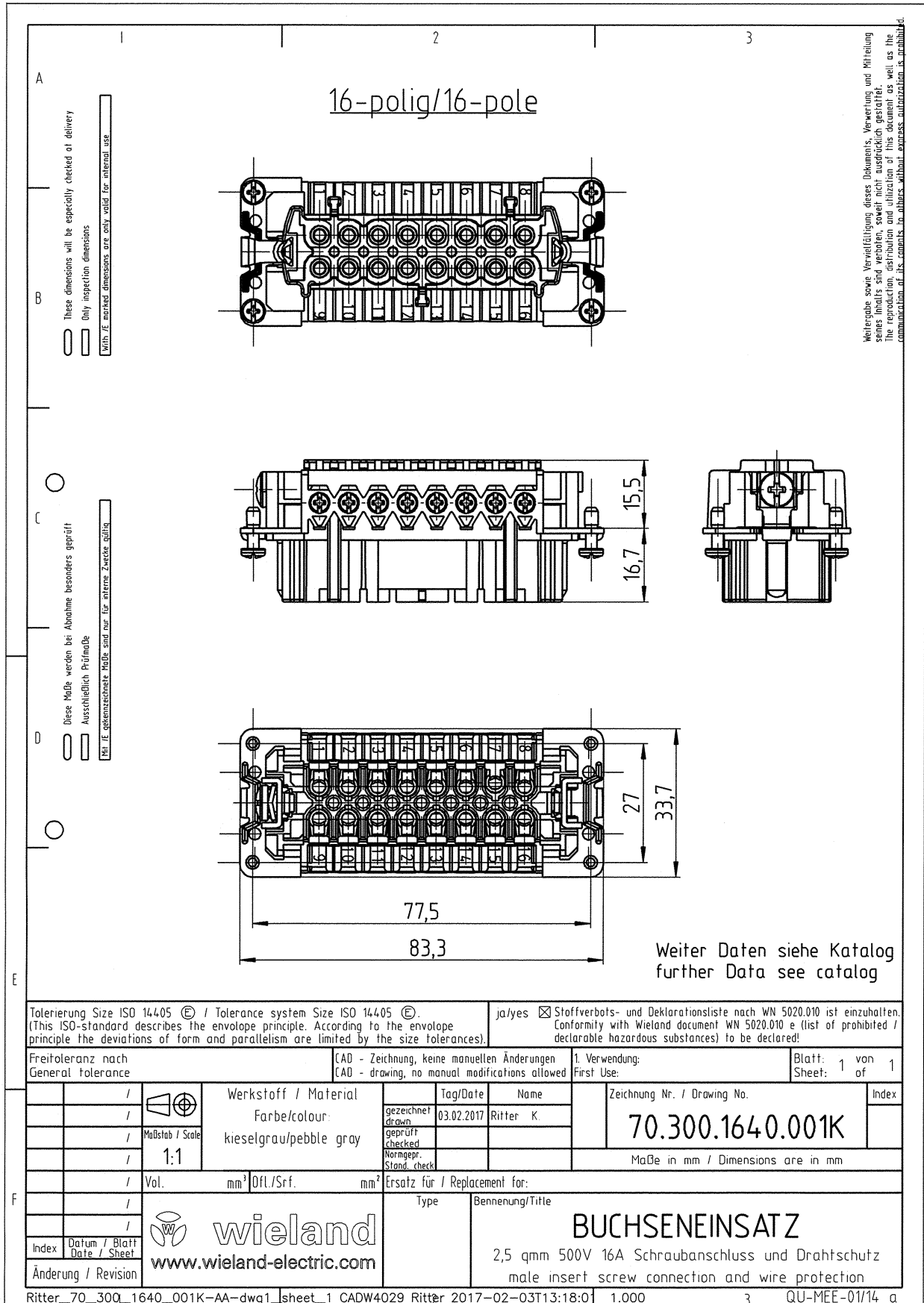
**Conception tête vis / Serrage au couple recommandé**

Vis de fixation	H1/0.5-0.7 Nm
Vis de serrage	H1/0.5-0.7 Nm
Vis des conducteurs de terre	H2/1.2-1.6 Nm

**Données techniques DIN EN 61984**

Tension nominale	500 V
tension nominale face/sol	500 V
Courant nominal	16 A
Tension nominale d'impulsion	6 kV

## Dessin technique


 Weitergabe sowie Vervielfältigung dieses Dokuments, Verwertung und Mitteilung  
 ohne Erlaubnis sind untersagt. In gleicher Weise gilt dies für alle Teile dieses  
 Produktes. Die Reproduktion, Verbreitung und Nutzung dieses Dokuments als  
 Kommunikation mit Dritten ist ohne die ausdrückliche Genehmigung von Wieland  
 Electric verboten.

