

RAI'GLISS ICTA 3522

Référence(s) : 00040/00063/00075/00090/00110/00160



SOMMAIRE	PAGES
1. Définition produit	1
2. Gamme	1
3. Mise en situation	1
4. Dimensions et poids des produits	2
5. Caractéristiques générales.....	3
6. Conformité et agréments.....	4
7. Accessoires du système	4
8. Accessoires hors système	4

RAI'GLISS ICTA 3522 NOIR A BANDES GRISES

Références professionnelles :

00040 / 0063 / 00075 / 00090 / 00110 / 00160

1) Définition produit :

RAI'GLISS (RAI comme Résistant Annelé Ignifugé) est un conduit à double paroi de section droite circulaire dont le profil de la section longitudinale est annelé extérieur, lisse intérieur. Il est isolant, cintrable et transversalement élastique, destiné à la mise en place et / ou au remplacement des conducteurs et / ou câbles par tirage, dans les installations électriques.

La notion de "SYSTEME DE CONDUITS" inclut le conduit et les manchons d'assemblage.

Cette gamme est destinée aux installations de branchements (souterrains, apparent, encastré, en colonnes...) et répond aux exigences de la NF-C 14-100. Tableau 16 – (mise en œuvre des canalisations en fonction de leur emplacement)

2) Gamme :

 Noir à 4 bandes grises : **NON propagateur** de la flamme - ATF : Avec Tire-Fils

Diamètres nominaux	40	63	75	90	110	160
Libellé	Rai'gliss 3522	Rai'gliss ICTA 3522	Rai'gliss ICTA 3522	Rai'gliss 3522	Rai'gliss 3522	Rai'gliss 3522
Colisages	25m	25m	25m	25m	25m	25m
Référence	00 040	00 063	00 075	00 090	00 110	00 160

3) Mise en situation :

Mise en situation suivant la NF C 14-100, le guide pratique UTE-C 15-520 "Canalisation, mode de pose, connexions".

3.1) Dimension des conduits :

Les dimensions intérieures des conduits et des accessoires de raccordement doivent permettre de tirer et de retirer facilement les conducteurs ou câbles après la pose des conduits et de leurs accessoires.

Dans le cas de conducteurs mis en œuvre après la pose des conduits, la somme des sections d'occupation des conducteurs (Sn) ne doit pas être supérieure au tiers de la section intérieure du système de conduits (0,33xSi) indiquée au point 4.1).

3.2) Modes de pose

EN ENCASTRE			EN SAILLIE		ENTERRE
Après construction	Avant construction		Extérieur	Intérieur	
	Planchers	Murs			
Autorisé	Autorisé	Autorisé	Déconseillé	Autorisé	Possible

4) Dimensions et poids des produits :

4.1) Le conduit

Diamètres	40	63	75	90	110	160
Diamètres extérieurs (mm)	+0 40 -0,4	+0 63 -0,6	+0 75 -0,7	+0 90 -0,9	+0 110 -1,1	+0 160 -1,5
Diamètres intérieurs mini déclarés (mm)	30	45	52	67	82	120

4.2) Les couronnes

Diamètres	Métrage (m)	Diamètre extérieur (mm)	Diamètre intérieur (mm)	Largeur (mm)	Encombrement (m ³)	Poids (kg) ATF
40	25	710±20	410±20	165±20	0,065 m ³	4,0
63	25	780±20	380±20	300±20	0,143 m ³	6,7
75	25	900±20	460±20	380±20	0,242 m ³	9,0
90	25	1120±30	660±30	320±30	0,315 m ³	11,3
110	25	1200±30	580±30	430±30	0,486 m ³	16,0
160	25	1800±40	900±40	420±40	1,068 m ³	29,0

4.3) Les regroupements

Diamètres	Métrage (m)	Longueur (mm)	Largeur (mm)	Hauteur (mm)	Encombrement (m ³)	Poids (kg) ATF
40	1 050	2300	1600	1350	4,97	200
63	600	2300	1600	1350	4,97	190
75	450	2300	1600	1350	4,97	190
90	200	1200	1120	2600	3,50	110
110	150	1200	1200	2600	3,75	115
160	125	1800	1800	2400	7,80	165



5) Caractéristiques générales :**5.1) Caractéristiques mécaniques conduit :**

- Indice de protection : **I.P. 68 conduit seul**
- Ecrasement : **750 Newtons à + 23° C.**
- Tenue aux chocs : **20 joules à - 5° C (> IK10)**
- Résistance à la propagation de la flamme : **NON PROPAGATEUR selon EN 61386 (brûleur 1kW)**
- Rigidité diélectrique : **2 000 Volts sous 50 Hertz pendant 15 minutes**
- Résistance à l'isolement supérieure ou égale à **100 M Ω /m sous 500 Vcc**
- Très bonne résistance face **aux acides, aux bases et aux solutions salines.**
- Performances en température :
 - Transport, Utilisation en régime permanent et installation :
non inférieure à - 5° C.
 - Utilisation en régime permanent et installation :
non supérieure à + 90° C.
- Utilisation extérieure déconseillée
- Tire-fils : **Tire-fils en polyamide**

5.2) Caractéristiques mécaniques du système conduit + accessoire d'assemblage:

- Indice de protection : **I.P. 30 conduit + manchon**
- Tenue aux chocs : **20 joules à -5° C**
- Tenue au fil incandescent du manchon : **750°C**

5.3) Caractéristiques matières :

Conduit et accessoire: **Polyoléfines colorées ignifugées**

- Couleur : - conduit Noir à 4 bandes grises
- manchons gris (RAL 7035)

5.4) Glisse :



Passage des conducteurs et câbles facilité grâce à l'ondulation de la peau intérieure qui limite les surfaces de frottement.

6) Conformité et agréments

Système répondant aux normes européennes :

EN 61386-1 (2008)

EN 61386-22 (2004)

Référence	00040	00063	00075	00090	00110	00160
Libellé	Rai'gliss 3522	Rai'gliss ICTA 3522	Rai'gliss ICTA 3522	Rai'gliss 3522	Rai'gliss 3522	Rai'gliss 3522
Conformité / marque	Conforme selon EN 61386-1 EN 61386-22	Conforme selon EN 61386-1 EN 61386-22 	Conforme selon EN 61386-1 EN 61386-22 	Conforme selon EN 61386-1 EN 61386-22	Conforme selon EN 61386-1 EN 61386-22	Conforme selon EN 61386-1 EN 61386-22

Marquage normatif au jet d'encre sur le conduit (tous les 3mètres au minimum). Marquage normatif sur chaque manchon.

Exemples de marquage normatif conduit :

- sans marque NF : Ø 90 3522 EN 61386-22 LEGRAND 632 CE
ou
Ø 90 3522 EN 61386-22 LEGRAND 642 CE

- à la marque NF : NF - USE 63 ICTA 3522 EN 61386-22 LEGRAND 632 CE
ou
NF - USE 63 ICTA 3522 EN 61386-22 LEGRAND 642 CE

Signification du marquage :

63 : Diamètre extérieur
ICTA : Isolant Cintrable Transversalement élastique Annelé
3522 : 3 : Résistance à l'écrasement (750N)
5 : Résistance aux chocs (20J à T°C mini)
2 : Température minimum (-5°C)
2 : Température maximum (90°C)
632 ou 642 : Numéro d'identification du site de fabrication

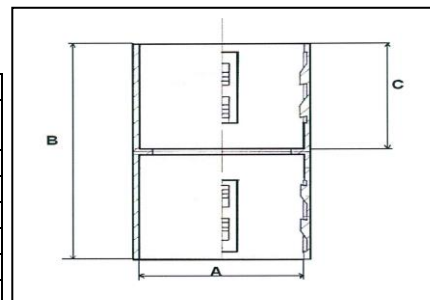
Exemple de marquage accessoire d'assemblage : NF-USE Ø63
NF C 14-100

Traçabilité : date et heure de fabrication marquées au jet d'encre sur le conduit.

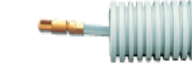


7) Accessoires du système

Manchons ignifugés fournis avec chaque bobine (déclipsable à l'aide d'un outil)

Références	Dimension du manchon		
	A (mm)(+/-0.5)	B (mm)(+/-0.5)	C (mm)(+/-0.5)
40	41.0	83.0	41.0
63	64.6	109.0	53.0
75	76.6	137.5	68.0
90	90.5	150.0	73.0
110	111.9	182.0	89.0
160	165.7	274.0	134.0



8) Accessoires hors système

Types accessoires	Désignations	Utilisations	Références
	Tire fils longueur 10m	Tirer les câbles ou conducteurs	060 81
	Tire fils longueur 20m	Tirer les câbles ou conducteurs	060 82
	Jeu de 2 embouts de rechange	Changement des embouts	060 83
	TRACFIL	Tirer les câbles ou conducteurs	060 85