

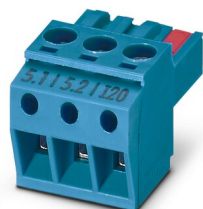
MACX MCR-EX-I20 - Connecteurs



2905679

<https://www.phoenixcontact.com/fr/produits/2905679>

Veillez tenir compte du fait que les données affichées dans ce document PDF proviennent de notre catalogue en ligne. Vous trouverez les données complètes dans la documentation utilisateur. Nos conditions générales d'utilisation des téléchargements sont applicables.



Borne de raccordement pour signaux électriques, +20 mA ...-20 mA, pour la commutation sécurisée de valeurs seuil, à combiner avec le convertisseur de température MACX ...EX-T-UI...

Données commerciales

Référence	2905679
Conditionnement	1 Unité(s)
Commande minimum	1 Unité(s)
Clé de vente	CK31ZZ
Product key	CK31ZZ
Page catalogue	Page 346 (NTK-2014)
GTIN	4046356986700
Poids par pièce (emballage compris)	30 g
Poids par pièce (hors emballage)	30 g
Numéro du tarif douanier	85366990
Pays d'origine	DE

Caractéristiques techniques

Propriétés du produit

Type de produit	Connecteur
-----------------	------------

Propriétés électriques

Erreur de transmission max.	1,1 %
-----------------------------	-------

Caractéristiques de raccordement

Type de raccordement	Raccordement vissé
Filetage vis	M3
Section de conducteur rigide	0,2 mm ² ... 2,5 mm ²
Section de conducteur souple	0,2 mm ² ... 2,5 mm ²
Section conduct. AWG	24 ... 14

Données Ex

Données relatives à la technique de sécurité

Tension d'entrée U_i	30 V
Courant d'entrée I_i	112 mA
Puissance d'entrée P_i	840 mW
Inductance interne max. L_i	négligeable
Capacité interne max. C_i	44 nF
Tension de sortie max. U_o	6 V
Courant de sortie max. I_o	7,4 mA
Puissance de sortie max. P_o	11 mW

Conditions environnementales et de durée de vie

Conditions ambiantes

Température ambiante (fonctionnement)	-20 °C ... 65 °C
Température ambiante (stockage/transport)	-40 °C ... 85 °C
Altitude	≤ 2000 m
Humidité de l'air admissible (fonctionnement)	typ. 5 % ... 95 % (pas de condensation)

Homologations

CE

Certificat	Conformité CE
------------	---------------

ATEX

Repérage	⊕ II (1) G [Ex ia] IIC
	⊕ II (1) D [Ex ia Da] IIIC
	⊕ II 3 G Ex nA nC ic IIC T4 Gc X
Certificat	IBExU 10 ATEX 1044

MACX MCR-EX-I20 - Connecteurs



2905679

<https://www.phoenixcontact.com/fr/produits/2905679>

Classifications

ECLASS

ECLASS-11.0	27460202
ECLASS-12.0	27460202
ECLASS-13.0	27460202

ETIM

ETIM 9.0	EC002638
----------	----------

UNSPSC

UNSPSC 21.0	39121400
-------------	----------

MACX MCR-EX-I20 - Connecteurs

2905679

<https://www.phoenixcontact.com/fr/produits/2905679>



Conformité environnementale

China RoHS

Période d'utilisation conforme : illimitée = EFUP-e

Aucune substance dangereuse dépassant les valeurs seuils ;

2905679

<https://www.phoenixcontact.com/fr/produits/2905679>

Accessoires nécessaires

MACX MCR-EX-T-UIREL-UP - Les convertisseurs de température

2865751

<https://www.phoenixcontact.com/fr/produits/2865751>



Convertisseur de température programmable avec sortie analogique et 3 relais de valeur seuil, entrées de signal à sécurité intrinsèque, sonde de température résistive à 2, 3 ou 4 conducteurs, thermocouples, isolation galvanique, plage d'alimentation étendue, raccordement vissé, SIL, PL.

MACX MCR-EX-T-UIREL-UP-SP - Les convertisseurs de température

2924799

<https://www.phoenixcontact.com/fr/produits/2924799>



Convertisseur de température programmable avec sortie analogique et 3 relais de valeur seuil, entrées de signal à sécurité intrinsèque, sonde de température résistive à 2, 3 ou 4 conducteurs, thermocouples, isolation galvanique, plage d'alimentation étendue, raccordement Push-in, SIL, PL.

MACX MCR-EX-I20 - Connecteurs

2905679

<https://www.phoenixcontact.com/fr/produits/2905679>



MACX MCR-EX-T-UI-UP - Les convertisseurs de température

2865654

<https://www.phoenixcontact.com/fr/produits/2865654>



Convertisseur de température à sécurité intrinsèque, programmable avec sortie analogique et 1 relais de valeur seuil, configuration standard, sonde de température résistive à 2, 3 ou 4 conducteurs, thermocouples, isolation galvanique, plage d'alimentation étendue, raccordement vissé, SIL, PL.

MACX MCR-EX-T-UI-UP-SP - Les convertisseurs de température

2924689

<https://www.phoenixcontact.com/fr/produits/2924689>



Convertisseur de température programmable à sécurité intrinsèque, avec sortie analogique et 1 relais de valeur seuil, configuration standard, sonde de température résistive à 2, 3 ou 4 conducteurs, thermocouples, isolation galvanique, plage d'alimentation étendue, raccordement Push-in, SIL, PL.

MACX MCR-EX-I20 - Connecteurs

2905679

<https://www.phoenixcontact.com/fr/produits/2905679>



MACX MCR-EX-T-UI-UP-C - Les convertisseurs de température

2811763

<https://www.phoenixcontact.com/fr/produits/2811763>



Convertisseur de température programmable, à sécurité intrinsèque, avec sortie analogique et 1 relais de valeur seuil, configuration à la commande, sonde de température résistive à 2, 3 ou 4 conducteurs, thermocouples, isolation galvanique, plage d'alimentation étendue, raccordement vissé, SIL, PL.

MACX MCR-EX-T-UI-UP-SP-C - Les convertisseurs de température

2924692

<https://www.phoenixcontact.com/fr/produits/2924692>



Convertisseur de température programmable, à sécurité intrinsèque, avec sortie analogique et 1 relais de valeur seuil, configuration à la commande, sonde de température résistive à 2, 3 ou 4 conducteurs, thermocouples, isolation galvanique, plage d'alimentation étendue, raccordement Push-in, SIL, PL.

Phoenix Contact 2023 © - Tous droits réservés
<https://www.phoenixcontact.com>

PHOENIX CONTACT SAS
52 Boulevard de Beaubourg Emerainville
77436 Marne La Vallée Cedex 2 France
+33 (0) 1 60 17 98 98
documentation@phoenixcontact.fr