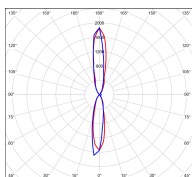


Données techniques

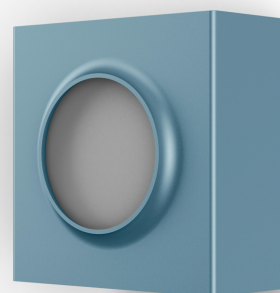
Tension nominale	230V AC
Plage de tension d'entrée	100 - 240 V AC
Classe	2
IP	65
IK	-
Diffuseur	PMMA clair
Paralume	Non
Source	Module LED intégré
Température de couleur réelle	4000°K neutral white
Flux total sortant	414 lm
Consommation totale	8 W
Classe énergétique	F (Source LED)
Efficacité lumineuse	52
IRC	75
SDCM	-

Espacement conseillé	- m
(PMR Emoy - 20 lux)	
Hauteur de placement	- m
Largeur du placement	- m



Dimmable	Non
Ta	-
Durée de vie LED	> 70000h (L90/B50)
Plage de température ambiante	-10 ~50°C
UGR	-
ULR	-
Groupe de risque photobiologique	Non
Fixation	Oui
Détection	Non
Avec prise IP55	Non

[Notice d'installation à télécharger](#)



Matières et finitions

Matières	aluminium
Couleur	Bleu - 111

Données logistiques

Dimensions du modèle	H.125 L.125 P.64
Poids net	1.021 Kg
Poids brut	1.100 Kg
Dimensions colis 1	H.130 L.130 P.80

Certifications et garanties

CE	Oui
UL	Non
EAC	Oui
RoHS	Oui
ENEC	Non
Anti-corrosion	25 ans (sur Aluminium)
Technique	5 ans
Electronique	5 ans