



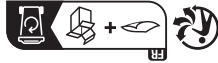
Réf. 2 001 33

Garantie  
légitime  
2 ANS



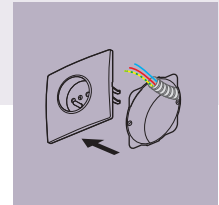
**legrand**

Pro & Consumer Service  
BP 30076 - 87002 LIMOGES CEDEX FRANCE  
www.legrand.com  
Design and Quality by LEGRAND (France)

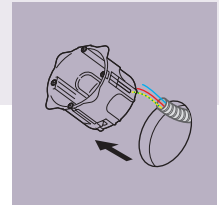


SCHEMA DE CABLAGE ET MONTAGE DÉTAILLÉ À L'INTÉRIEUR ▶

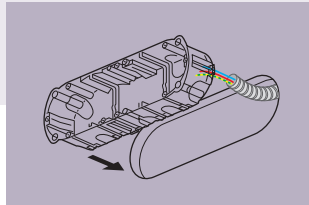
1 Enlever la prise existante



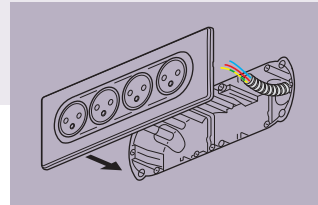
2 Enlever la boîte existante, conserver les fils



3 Encastrer la boîte fournie après avoir agrandi le trou



4 Raccorder les fils existants, fixer l'ensemble



Made in France

REMPLE UNE PRISE DE COURANT [ MÊMES FILS ]

DOUBLE PRISE ENCASTRÉE AVEC SA BÔTE



- Yesterday (blanc) réf. 2 001 31
- Titane réf. 2 002 21
- Aluminium réf. 2 001 36

DOUBLE PRISE APPARENTE AVEC SON CADRE



- Yesterday (blanc) réf. 2 001 32
- Titane réf. 2 002 23

QUADRUPLE PRISE ENCASTRÉE AVEC SA BÔTE



- Yesterday (blanc) réf. 2 001 33
- Titane réf. 2 002 27
- Aluminium réf. 2 001 48

les kits Céliane™ Surface

MULTIPLIEZ VOS PRISES À PARTIR DES MÊMES FILS

**legrand**

Quadruple prise de courant Surface avec terre, précâblée, boîte à encastrer Yesterday (blanc)

les kits Céliane™ Surface



Des prises toujours impeccables!

REMPLE UNE PRISE [ MÊMES FILS ]



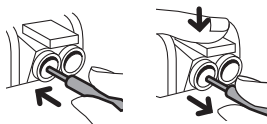
⚠ Ce produit doit être installé conformément aux règles d'installation et de préférence par un électricien qualifié. Une installation incorrecte et/ou une utilisation incorrecte peuvent entraîner des risques de choc électrique ou d'incendie. Avant d'effectuer l'installation, lire la notice, tenir compte du lieu de montage spécifique au produit.

Ne pas ouvrir, démonter, altérer ou modifier l'appareil sauf mention particulière indiquée dans la notice. Tous les produits Legrand doivent exclusivement être ouverts et réparés par du personnel formé et habilité par Legrand. Toute ouverture ou réparation non autorisée annule l'intégralité des responsabilités, droits à remplacement et garanties. Utiliser exclusivement les accessoires de la marque Legrand.

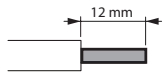
### Câblage



Bornes auto

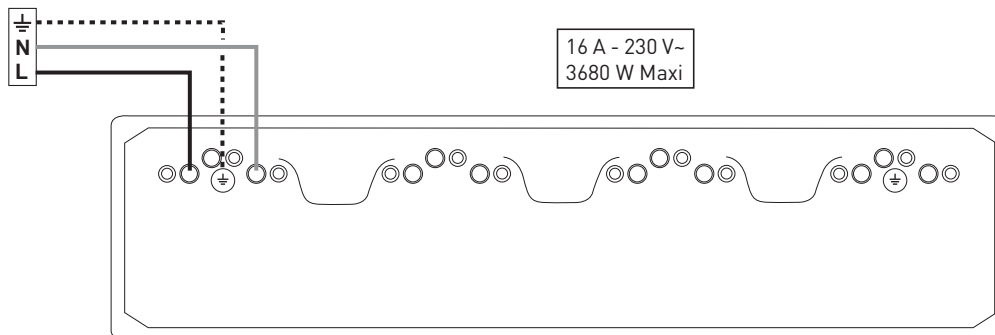


Fixation à vis

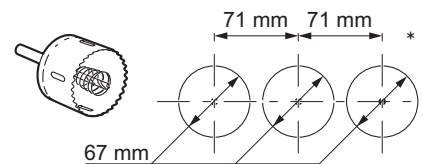
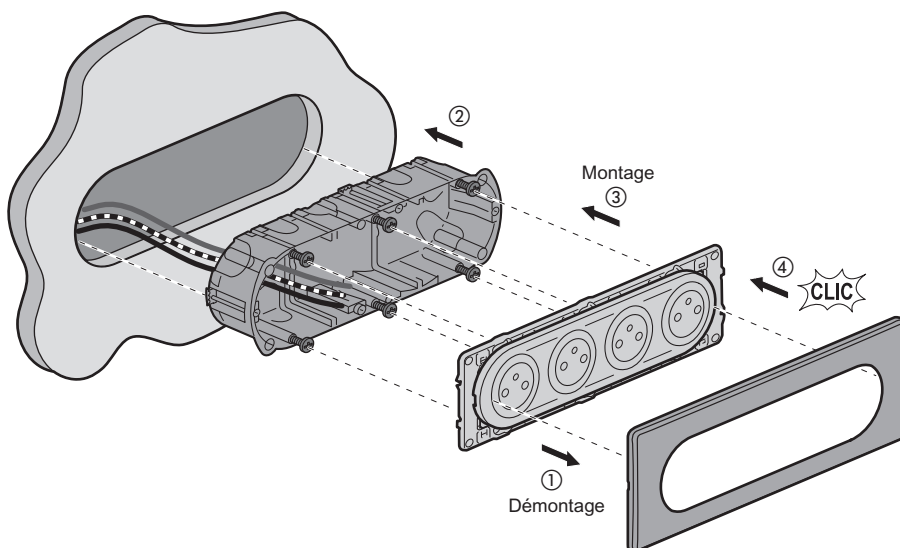


Fil rigide  
section 2,5 mm<sup>2</sup>

- N (neutre) = bleu
- L (phase) = tout sauf bleu et vert/jaune
- ... ⊕ (terre) = vert/jaune



Connexion possible à gauche ou à droite



\* Gabarit de perçage  
réf. 0 905 40

