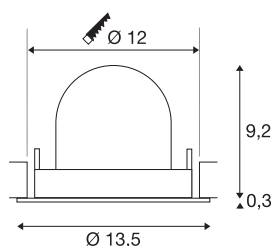




## NUMINOS® GIMBLE M

encastré de plafond, noir, 2700 K, 55°

Le système de luminaires NUMINOS de chez SLV allie la fonction, le design et la technique de façon parfaite et ingénieuse. Ainsi, avec les différents Downlights et Spots, vous pouvez expérimenter mille possibilités de conception d'éclairage. Mais aussi avec le plafonnier encastré NUMINOS® GIMBLE M qui séduit par son excellente qualité de finition et de lumière. Idéal pour un éclairage discret harmonieux, moderne et économisant de la place qui attire l'attention sur les objets ou sur la pièce. L'installation n'est alors plus qu'une simple formalité. Qu'attendez-vous pour choisir NUMINOS de chez SLV - la diversité modulaire vous attend.



## INFORMATIONS TECHNIQUES

|  |                                |
|--|--------------------------------|
| Réf.                                     | 1005927                        |
| Nombre de sorties lumineuses différentes | 1                              |
| Orientable ou inclinable                 | Dispositif rotatif et pivotant |
| Montage                                  | Encastrement                   |
| Détails de montage                       | Plafond                        |
| Courant / tension secondaire             | 500 mA                         |
| Classe de protection                     | III                            |
| Puissance en watts                       | 17.5 W                         |
| Lumen                                    | 1460 lm                        |
| Température de couleur                   | 2700 Kelvin                    |
| Angle de rayonnement                     | 55 °                           |
| Coloris                                  | noir                           |
| IRC                                      | 90                             |
| UGR ≤                                    | 22                             |
| Données LXXBXX                           | L80B50                         |
| Durée de vie                             | 50000 h                        |
| Risk Group                               | 1                              |
| Hauteur                                  | 9.5 cm                         |
| Diamètre                                 | 13.5 cm                        |
| Poids net                                | 0.45 kg                        |
| Poids brut                               | 0.55 kg                        |
| Forme de découpe                         | rond                           |

## Source Lumineuse

|        |   |
|--------|---|
| 791800 |  |
|--------|---|

### Accessoires

|         |   |
|---------|---|
| 1004054 | Alimentation LED , intérieur, blanc, 500mA, 20W, variable Triac |
| 1004064 | Alimentation LED , intérieur, blanc, 500/600/700-mA, 21-29,5W   |
| 1004069 | Alimentation LED , intérieur, blanc, 500mA, 29W                 |
| 1004790 | NUMINOS , diffuseur ellipse, intérieur, II, transparent         |
| 1004791 | NUMINOS , diffuseur prisme, intérieur, II, transparent          |
| 1004792 | NUMINOS , diffuseur satiné, intérieur, II                       |
| 1004793 | NUMINOS , diffuseur nid d'abeille, intérieur, II, noir          |
| 1006143 | Numinos® M Bague de réduction , rond, 240/120 mm, noir          |
| 1006144 | Numinos® M Bague de réduction , rond, 240/120 mm, blanc         |
| 1006145 | Numinos® M Bague de réduction , carré, 240/120 mm, noir         |
| 1006146 | Numinos® M Bague de réduction , carré, 240/120 mm, blanc        |

|                           |        |
|---------------------------|--------|
| Profondeur d'encastrement | 9.5 cm |
| Diamètre d'encastrement   | 12 cm  |
| Page du BIG WHITE         | 53     |