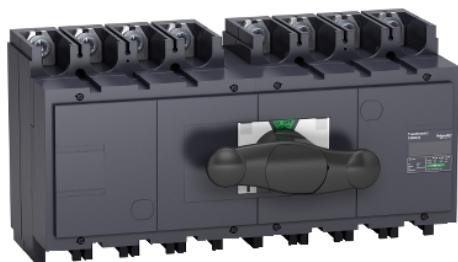


Fiche produit

Caractéristiques

31155

TransferPacT FXM630 - inverseur de source manuel monobloc - 630 A - 4P - 690Vca



Principales

| | |
|---|--|
| Gamme de produit | INS320...630 |
| Gamme | TransferPacT ComPacT |
| Nom de l'appareil | INS630 |
| Type de produit ou équipement | Manual transfer switch |
| Application | Changement de source d'alimentation |
| Compatibilité de gamme | ComPacT (ComPacT INS) INS630 interrupteur-sectionneur |
| Description des pôles | 4P |
| Type de réseau | CC CA |
| Fréquence du réseau | 50/60 Hz |
| Mode d'installation | Fixe |
| Raccordement amont | Façade |
| Raccordement aval | Façade |
| Aptitude au sectionnement | Oui |
| Coupure pleinement apparente | Oui |
| [lcm] pouvoir assigné de fermeture en court-circuit | 330 KA avec coupe-circuit de protection en amont 690 V CA à 50/60 Hz 50 kA sectionneur seulement 690 V CA à 50/60 Hz |

Complémentaires

| | |
|---------------------------------------|--|
| Classe de permutateur | PC |
| Numéro de position de contact | 3 |
| Type de commande | Poignée rotative frontale directe |
| Mode opératoire | Manuel |
| Support de montage | Rail Platine |
| Verrouillages optionnels | Cadenassage sur position OFF |
| [le] courant assigné d'emploi | AC-22A : 630 A CA 50/60 Hz 220/240 V AC-22A : 630 A CA 50/60 Hz 380/415 V AC-22A : 630 A CA 50/60 Hz 440/480 V AC-22A : 630 A CA 50/60 Hz 500/525 V AC-22A : 630 A CA 50/60 Hz 660/690 V AC-23A : 630 A CA 50/60 Hz 220/240 V AC-23A : 630 A CA 50/60 Hz 380/415 V AC-23A : 630 A CA 50/60 Hz 440/480 V AC-23A : 630 A CA 50/60 Hz 500/525 V AC-23A : 630 A CA 50/60 Hz 660/690 V DC-22A : 550 A CC 125 V 2 pôles en série DC-23A : 550 A CC 125 V 2 pôles en série DC-23B : 630 A CC 125 V 2 pôles en série DC-22A : 550 A CC 250 V 4 pôles en série DC-23A : 550 A CC 250 V 4 pôles en série DC-23B : 630 A CC 250 V 4 pôles en série |
| [lth] courant thermique conventionnel | 630 A à 60 °C |
| Service assigné | Ininterrompu |
| Classe de service intermittent | Classe 120 - 60 % |

| | |
|--|---|
| [Ui] tension assignée d'isolement | 750 V CA 50/60 Hz |
| [Uimp] tension assignée de tenue aux chocs | 8 kV |
| [Ue] tension assignée d'emploi | 690 V CA 50/60 Hz se conformer à CEI 60947-3 250 V CC se conformer à CEI 60947-3 |
| Verrouillage mécanique | Avec interverrouillage mécanique |
| Durée de vie mécanique | 10000 cycle |
| Durée de vie électrique | AC-22A : 1500 cycle 440 V CA 50/60 Hz AC-22A : 1500 cycle 500 V CA 50/60 Hz AC-22A : 1500 cycle 690 V CA 50/60 Hz AC-23A : 1500 cycle 440 V CA 50/60 Hz AC-23A : 1500 cycle 500 V CA 50/60 Hz AC-23A : 1500 cycle 690 V CA 50/60 Hz DC-23A : 1000 cycle 250 V CC 4 pôles en série DC-23B : 200 cycle 250 V CC 4 pôles en série |
| "Pas" de raccordement | 45 mm |
| [Icw] courant assigné de courte durée admissible | 11,5 KA pendant 3 s se conformer à CEI 60947-3 20 KA pendant 1s se conformer à CEI 60947-3 4 KA pendant 30 s se conformer à CEI 60947-3 4,9 kA pendant 20 s se conformer à CEI 60947-3 |
| Hauteur | 205 mm |
| Largeur | 395 mm |
| Profondeur | 155 mm |
| Poids du produit | 13,5 kg |

Environnement

| | |
|---|---------------------------------|
| Normes | CEI 60947-3 CEI 60947-1 |
| Certifications du produit | CB |
| Classe de protection contre les chocs électriques | Classe II |
| Degré de protection IP | IP40 se conformer à CEI 60947-3 |
| Degré de pollution | 3 |
| Température ambiante de fonctionnement | -25...70 °C |
| Température ambiante de stockage | -50...85 °C |

Emballage

| | |
|--------------------------------|-----------|
| Type d'emballage 1 | PCE |
| Nb produits dans l'emballage 1 | 1 |
| Hauteur de l'emballage 1 | 21,2 cm |
| Largeur de l'emballage 1 | 22 cm |
| Longueur de l'emballage 1 | 49,4 cm |
| Poids de l'emballage 1 | 14,596 kg |

Durabilité de l'offre

| | |
|-------------------------------------|--|
| Statut environnemental de l'offre | Produit Green Premium |
| Régulation REACH |  Déclaration REACH |
| Directive RoHS UE | Conforme  Déclaration RoHS UE |
| Sans mercure | Oui |
| Régulation RoHS Chine |  Déclaration RoHS Pour La Chine |
| Information sur les exemptions RoHS |  Oui |
| Profil environnemental |  Profil Environnemental Du Produit |
| Profil de circularité |  Informations De Fin De Vie |
| DEEE | Sur le marché de l'Union Européenne, le produit doit être mis au rebut selon un protocole spécifique de collecte des déchets et ne jamais être jeté dans une poubelle d'ordures ménagères. |

Garantie contractuelle

| | |
|----------|---------|
| Garantie | 18 mois |
|----------|---------|