

NOTICE PROJECTEUR TORNADO 2 20W-30W DETECTEUR

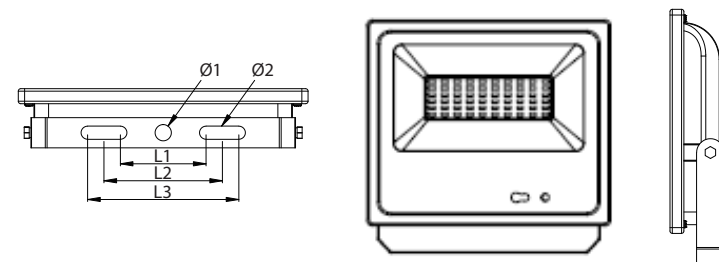
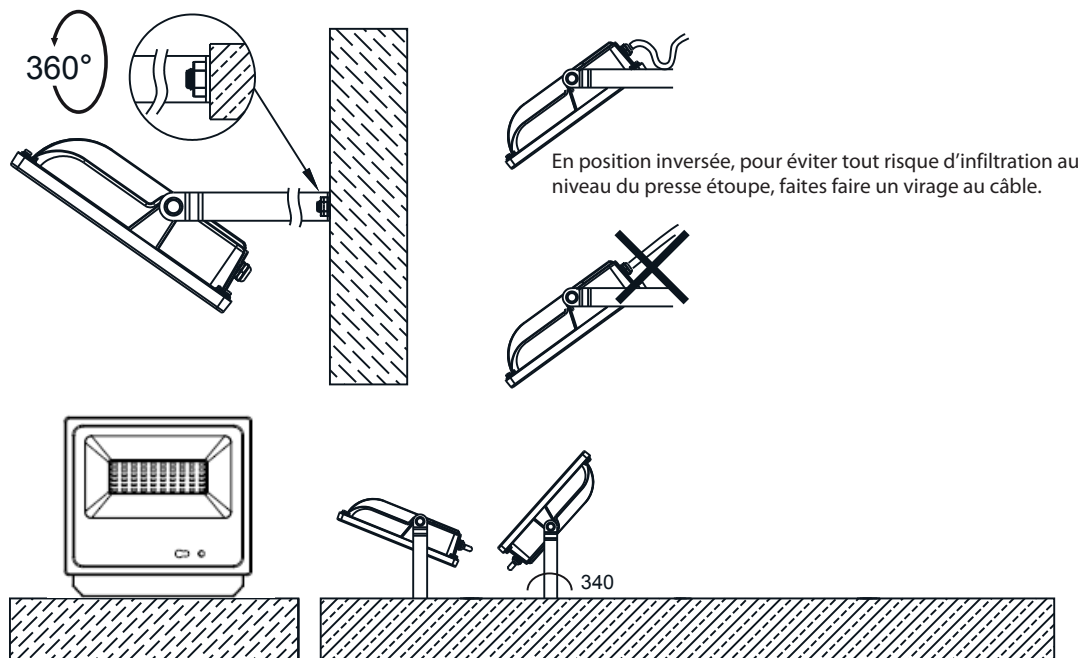
004721 - 004722 - 004723 - 004724 - 004716 -005257 -005258- 005259 -005265 -005266



LVD Dir : EN 60598-2-5: 2015, EN 60598-1: 2015, EN62471: 2008, EN 62031: 2008+A1: 2013+A2: 2015, EN 62493: 2015
 EMC Dir : EN 55015: 2013+A1: 2015, EN 61547: 2009, EN 61000-3-2: 2014, EN 61000-3-3: 2013
 RoHS : IEC 62321-3-1: 2013, IEC62321-5: 2013, IEC 62321-4: 3013, IEC 62321-6: 2016, IEC 62321-7-1: 201, IEC 62321: 2008 ANNEX C

- Les produits doivent être installés par des professionnels électriciens.
- Fixez le projecteur sur le support avec une solution de fixation adéquat (en fonction du type de support)
- Après vous être assuré que le courant est bien coupé, connectez les câbles d'alimentation à l'alimentation principale (230VAC) en respectant les couleurs et l'ordre de câblage des fils :
 Vert jaune : Terre / Bleu : neutre / Marron : Phase
- Ajustez l'angle du projecteur
- Remettez le courant et allumez!

⚠ Attention, position horizontale du produit strictement interdite!



| | L1 | L2 | L3 | diam 1 | diam 2 |
|-----|----|----|-----|--------|--------|
| 20W | 68 | 94 | 120 | 13 | 10,5 |
| 30W | 68 | 94 | 120 | 13 | 10,5 |

NOTICE PROJECTEUR TORNADO 2 20W-30W DETECTEUR



LVD Dir : EN 60598-2-5: 2015, EN 60598-1: 2015, EN62471: 2008, EN 62031: 2008+A1: 2013+A2: 2015, EN 62493: 2015
 EMC Dir : EN 55015: 2013+A1: 2015, EN 61547: 2009, EN 61000-3-2: 2014, EN 61000-3-3: 2013
 RoHS : IEC 62321-3-1: 2013, IEC62321-5: 2013, IEC 62321-4: 3013, IEC 62321-6: 2016, IEC 62321-7-1: 201, IEC 62321: 2008 ANNEX C

AVEC DETECTEUR :

REGLAGE DU DETECTEUR.

| | action | ce qui se passe |
|--|---|-------------------|
| 1 sélection du mode | 100% ou 50% | Clignotement vert |
| 2 sélection de la sensibilité à la lumière | 5 lux ou 15 lux ou 50 lux ou disable (désactive le détecteur de luminosité) | Clignotement vert |
| 3 sélection de la durée | 10 sec ou 90 sec ou 3 min ou 10 min | Clignotement vert |

réinitialisation (Reset)
 détection 5-7m (100%)
 détection nuit (5Lux)
 détection pénombre (50Lux)
 durée (10s, 90s, 3min, 10min)

mode sans detection on/off (ON/OFF)
 détection 2-3m (50%)
 détection tombée de la nuit (15Lux)
 détecteur luminosité désactivé (Disable)

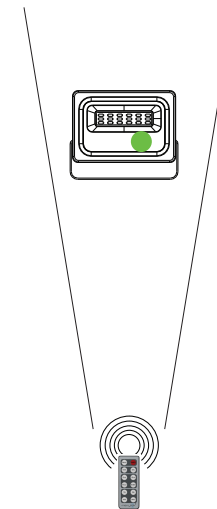
on/off fonctionnement sans détecteur on ou off:

reset permet de remettre le réglage usine qui est : 100% (distance), 10 lux (detection tombée de la nuit) et 3mn

PRECONISATION.

reset

En appuyant sur la touche reset, vous aurez directement le réglage usine qui correspond à 80% des utilisations : 100% (distance), 10 lux (detection tombée de la nuit) et 3mn



Pour contrôler le détecteur, mettez-vous en face du luminaire à moins de 5 mètres. Lorsque vous activez une touche, une diode verte s'allumera. Ceci vous indique la bonne réception du signal