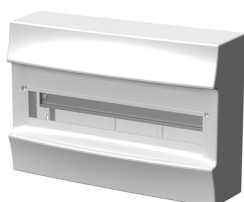


PRODUCT-DETAILS

41P18X10

41P18X10 Consumer Unit (empty)



Informations générales

Extension du type de produit	41P18X10
Code de produit	1SPE007717F0800
ABB désignation de type	Mistral41W
EAN	8712507119513
Description courte	41P18X10 Consumer Unit (empty)
Description longue	Consumer unit, IP 41, 18 -modules without door

Technique

Power Loss	29.8 W
Nombre de bornes de phase	0
Number of Rows	1
Cover Plate Type	None
Type de montage	Surface mounting
Door Type	Without Door
Matériau du boîtier	Thermoplastic
Qualité du matériau	Plastic
Transparent Door	Non
Style de cache	with Notch
DIN Place Units	18

RAL Number	RAL 9016 - Blanc signalisation
Couleur	White

Environnement

Température extérieure	Operation -10 ... +60 °C
Indice de protection	IP41
Classe de protection	Isolated (Class II)
Statut RoHS	Following EU Directive 2011/65/EU and Amendment 2015/863 July 22, 2019
Informations RoHS	9AKK108468A2419
Informations environnementales	9AJK000330
Conflict Minerals Reporting Template (CMRT)	9AKK108468A3363

Dimensions

Width in Number of Modular Spacings	18
Produit Largeur Net	387.000 mm
Produit Hauteur Net	119.000 mm
Produit Longueur Net	262.000 mm
Poids net	1.068 kg

Commande

Emballage Niveau 1 Unités	box 3 pièce
Emballage Niveau 1 Poids	3.204 kg

Certificats et Déclarations (Numéro de document)

Déclaration de Conformité - CE	9AKK108468A2419
--------------------------------	-----------------

Installation

Instructions et manuels	1SPC8010I5M0201
-------------------------	-----------------

Downloads Préférés

Fiche produit, informations techniques	1SLC801013D0201
Building Information Modeling - BIM	9AKK107046A8396

Classifications

ETIM 8	EC000214 - Small distribution board
ETIM 9	EC000214 - Small distribution board
Catégorie DEEE	Product Not in WEEE Scope

eClass

V11.0 : 27142409

Code de classification
d'objet

Not applicable

Catégories

Produits basse tension → Tableaux, Coffrets et Armoires → Petit coffret modulaires → Tableaux d'abonné encastrés → MISTRAL41W

