

HRTR 53 « VXL » Cellule reflex à détection directe avec élimination de l'arrière-plan

fr_02-2017/11 50122234



10 ... 90 mm
80 mm avec une
erreur noir/blanc < 20%



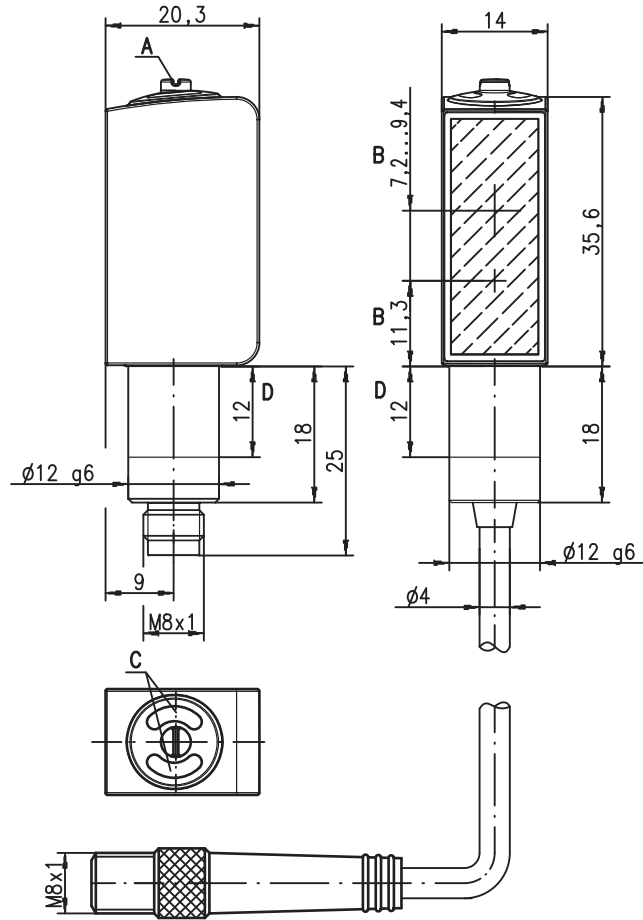
- Cellule reflex à détection directe avec lumière rouge visible
- Tache lumineuse rectangulaire garantissant la détection sûre :
 - des feuilles de garniture pour plateaux à seringues
 - des feuilles de garniture pour plateaux à ampoules
 - des bandes de papier ou plastique devant les conteneurs en verre
- Boîtier inox 316L de modèle HYGIENE
- Construction optique fermée pour empêcher la prolifération bactérienne
- Testé selon ECOLAB et CleanProof+
- Identification sans papier de l'appareil
- Vitre avant en plastique, antirayures et étanche à la diffusion
- A²LS- Suppression active de la lumière parasite
- Sorties push-pull (symétriques)

Accessoires :

(à commander séparément)

- Systèmes de fixation (BT 3...)
- Câbles avec connecteur M8 ou M12 (KD ...)
- Pièces de fixation

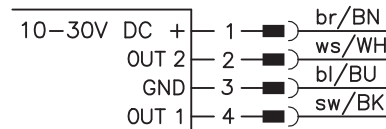
Encombrement



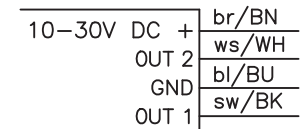
- A** Vis de réglage
- B** Axe optique
- C** Diodes témoin
- D** Zone autorisée pour le serrage

Raccordement électrique

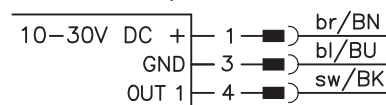
Connecteur, 4 pôles
(avec/sans câble)



Câble, 4 conducteurs



Connecteur, 3 pôles



Sous réserve de modifications • DS_HRTR53VXL_fr_50122234.fm

Caractéristiques techniques

Données optiques

| | |
|--|-----------------------------------|
| Lim. typ. dist. détection ¹⁾ | 10 ... 90mm |
| Dist. de détection en fonctionnement ²⁾ | voir Notes |
| Plage de réglage | 20 ... 90mm |
| Tache lumineuse | env. 5 x 30mm ² à 70mm |
| Source lumineuse ³⁾ | DEL (lumière modulée) |
| Longueur d'onde | 620nm (lumière rouge visible) |

Données temps de réaction

| | |
|--------------------------|-------------------------------|
| Fréquence de commutation | 1000Hz |
| Temps de réaction | 0,5ms |
| Temps d'initialisation | ≤ 300ms (selon CEI 60947-5-2) |

Données électriques

| | |
|---|--|
| Tension d'alimentation U _N ⁴⁾ | 10 ... 30VCC (y compris l'ondulation résiduelle) |
| Ondulation résiduelle | ≤ 15% d'U _N |
| Consommation | ≤ 15mA |
| Sortie de commutation | .../66 ⁵⁾ 2 sorties de commutation push-pull (symétriques) broche 2 : PNP de fct. foncée, NPN de fct. claire broche 4 : PNP de fct. claire, NPN de fct. foncée .../6 ⁵⁾ 1 sortie de commutation push-pull (symétrique) broche 4 : PNP de fct. claire, NPN de fct. foncée claire/foncée commutable |
| Fonction | ≥ (U _N -2V)/≤ 2V |
| Niveau high/low | 100mA max. |
| Charge | réglable par vis 8 tours |
| Distance de détection | |

Témoins

| | |
|-----------|---------------------------|
| DEL verte | prêt au fonctionnement |
| DEL jaune | objet détecté - réflexion |

Données mécaniques

| | |
|-----------------------------------|--|
| Boîtier | inox AISI 316L, DIN X2CrNiMo17132, W.Nr1.4404 |
| Concept du boîtier | modèle HYGIENE |
| Rugosité du boîtier ⁶⁾ | Ra ≤ 2,5 |
| Connecteur | inox AISI 316L, DIN X2CrNiMo17132, W.Nr1.4404 |
| Fenêtre optique | plastique revêtu (PMMA), antirayures et étanche à la diffusion |
| Commande | plastique (TPV-PE), étanche à la diffusion |
| Poids | avec prise mâle M8 : 50g avec câble de 200mm et prise mâle M8 : 60g |
| Raccordement électrique | connecteur M8 à 4 pôles ou 3 pôles câble de 0,2m avec connecteur M8 à 4 pôles par ajustement (voir « Remarques ») |
| Fixation | 3 Nm (zone autorisée voir Encombrement) |
| Couple de serrage max. | |

Caractéristiques ambiantes

| | |
|---|---|
| Temp. ambiante (utilisation/stockage) ⁷⁾ | -30°C ... +70°C / -30°C ... +70°C |
| Protection E/S ⁸⁾ | 2, 3 |
| Niveau d'isolation électrique ⁹⁾ | III |
| Indice de protection | IP 67, IP 69K ¹⁰⁾ |
| Test écologique selon | ECOLAB, CleanProof+ |
| Source lumineuse | Exempt de risque (selon EN 62471) |
| Normes de référence | CEI 60947-5-2 |
| Homologations | UL 508, C22.2 No.14-13 ⁴⁾ ⁷⁾ ¹¹⁾ |
| Résistance aux produits chimiques | testée selon ECOLAB et CleanProof+ (voir Remarques) |

- 1) Distance de détection limite typ. : distance de détection max. possible pour des objets clairs (blancs à 90%)
- 2) Distance de détection en fonctt : distance de dét. recommandée pour des objets de différents degrés de réflexion
- 3) Durée de vie moyenne de 100.000 h à une température ambiante de 25°C
- 4) Pour les applications UL : uniquement pour l'utilisation dans des circuits électriques de « Classe 2 » selon NEC
- 5) Les sorties de commutation push-pull (symétriques) ne doivent pas être connectées en parallèle.
- 6) Valeur typique pour le boîtier inox
- 7) Certification UL sur la plage de température entre -30°C et +55°C, températures de fonctionnement de +70°C admissibles seulement brièvement (≤ 15 min)
- 8) 2=contre l'inversion de polarité, 3=contre les courts-circuits pour toutes les sorties à transistor
- 9) Tension de mesure 50V
- 10)Uniquement en cas de montage intérieur sur tige du connecteur M8
- 11)These proximity switches shall be used with UL Listed Cable assemblies rated 30V, 0.24A min, in the field installation

Notes

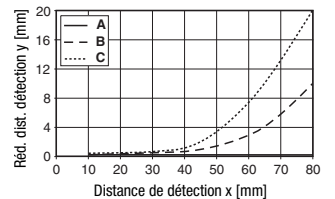
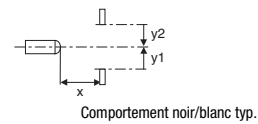
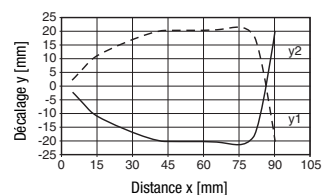
| | | | |
|---|----|----|----|
| 1 | 10 | 80 | 90 |
| 2 | 12 | 70 | 75 |
| 3 | 12 | 60 | 65 |

| | |
|---|-----------|
| 1 | blanc 90% |
| 2 | gris 18% |
| 3 | noir 6% |

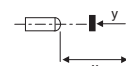
- Dist. de détection en fonction. [mm]
- Lim. typ. dist. détection [mm]

Diagrammes

Réaction typ. (fond blanc à 90%)



- A blanc 90%
- B gris 18%
- C noir 6%



Remarques

Respecter les directives d'utilisation conforme !

- ⚠ Le produit n'est pas un capteur de sécurité et ne sert pas à la protection de personnes.
- ⚠ Le produit ne doit être mis en service que par des personnes qualifiées.
- ⚠ Employez toujours le produit dans le respect des directives d'utilisation conforme.

- Vous trouverez les produits chimiques testés au début de la description du produit.
- Fixer uniquement à l'aide d'une vis sans tête dans la zone signalée. Couple de serrage max. 3Nm.

UL REQUIREMENTS

Enclosure Type Rating: Type 1

For Use in NFPA 79 Applications only.

Adapters providing field wiring means are available from the manufacturer. Refer to manufacturers information.

CAUTION – the use of controls or adjustments or performance of procedures other than those specified herein may result in hazardous radiation exposure.

ATTENTION ! Si d'autres dispositifs d'alignement que ceux préconisés ici sont utilisés ou s'il est procédé autrement qu'indiqué, cela peut entraîner une exposition à des rayonnements et un danger pour les personnes.

HRTR 53 « VXL » Cellule reflex à détection directe avec élimination de l'arrière-plan

Pour commander

| Tableau de sélection | | Désignation de commande → |
|-------------------------|--|--|
| Modèle ↓ | | HRTR 53/66-VXL-S8 Art. n° 50122261 |
| Sortie de commutation | 2 x sortie push-pull (symétrique) | ● |
| | 1 x sortie push-pull (symétrique) | |
| Fonction de commutation | 1 sortie PNP claire et NPN foncée | ● |
| | 1 sortie PNP foncée et NPN claire | ● |
| Raccordement | connecteur M8, métallique, 4 pôles | ● |
| | connecteur M8, métallique, 3 pôles | |
| | câble de 200mm avec connecteur M8, 4 pôles | |
| | câble 2000mm, 4 conducteurs | |
| Témoins | DEL verte : prêt à fonctionner | ● |
| | DEL jaune : sortie de commutation | ● |

Remarques pour l'application



- Monter le capteur à une distance de 60 ... 80mm de la feuille de garniture.
- Incliner le capteur d'environ 20° (basculer le côté où se trouve le connecteur vers la feuille de garniture).
- Régler le capteur avec la tige de réglage de sorte que la détection de la feuille de garniture soit assurée.

