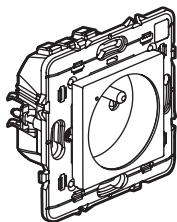
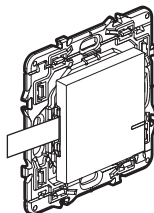


Ce pack vous permet de réaliser une prise commandée dans votre logement. Vous pouvez compléter ce pack avec les produits compatibles des gammes "... " with Netatmo : **prises, interrupteurs d'éclairage, micromodules d'éclairage et commandes d'éclairage sans fil** vendus séparément.

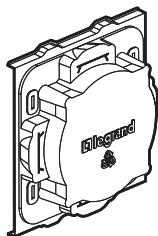
### Composition du pack



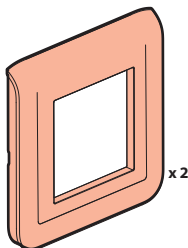
Prise de courant  
pré-appairée



Commande d'éclairage  
sans fil pré-appairée



Protection de chantier



Plaque de finition



x 4  
Adhésif  
repositionnable

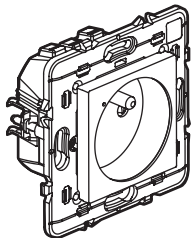
### **Consignes de sécurité :**

Ce produit doit être installé conformément aux règles d'installation et de préférence par un électricien qualifié. Une installation incorrecte et/ou une utilisation incorrecte peuvent entraîner des risques de choc électrique ou d'incendie. Avant d'effectuer l'installation, lire la notice, tenir compte du lieu de montage spécifique au produit. Ne pas ouvrir, démonter, altérer ou modifier l'appareil sauf mention particulière indiquée dans la notice. Tous les produits **Legrand** doivent exclusivement être ouverts et réparés par du personnel formé et habilité par **Legrand**. Toute ouverture ou réparation non autorisée annule l'intégralité des responsabilités, droits à remplacement et garanties.

Utiliser exclusivement les accessoires de la marque **Legrand**.

## Avant de commencer : précautions de câblage

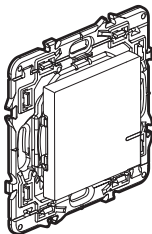
Pour commander **une prise**, utilisez uniquement les produits :



x 1

Prise de courant  
(incluse dans ce pack)

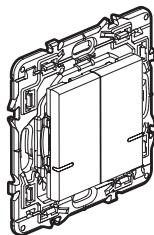
ET



x 1  
ou plusieurs

Commandes d'éclairage sans fil  
(1 commande sans fil incluse dans ce pack)

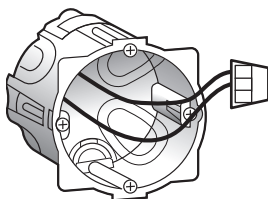
ET/OU



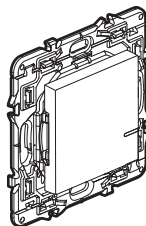
x 1  
ou plusieurs

## Cas du remplacement d'une prise de courant commandée par un interrupteur :

**Astuce dans le cas de remplacement de l'ancien interrupteur encastré par la commande sans fil :**



Utilisez un **connecteur**  
pour raccorder ensemble  
les deux fils.



Le circuit doit être protégé par un disjoncteur 16 A.

## 1 Précautions impératives de sécurité

1



**OFF**

Coupez le courant au disjoncteur général

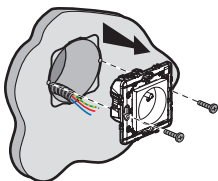
2



**Vérifiez l'absence de tension avant de procéder à l'installation.**

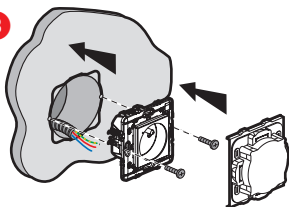
## 2 Installez la prise de courant

1



Démontez la prise existante

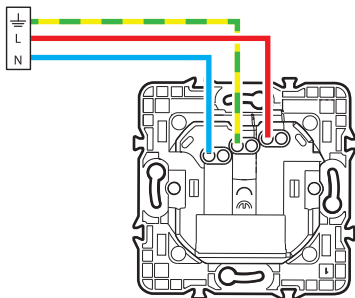
3



## 2 Câblez la prise de courant

Fil rigide 2,5 mm<sup>2</sup>  
recommandé

**16 A - 230 V~  
3680 W maxi  
cos 0,8**



Bande de fréquences : 2,4 à 2,4835 Ghz  
Niveau de puissance : < 100 mW

- N (neutre) = bleu
- L (phase) = tout sauf bleu et vert/jaune
- ⚬ (terre) = vert/jaune

### ③ Alimenter la prise de courant



**Etape d'installation à suivre impérativement :**

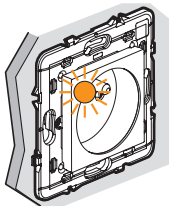
**1**



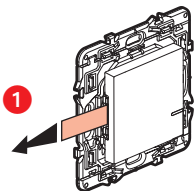
Rétablissez le courant  
au disjoncteur général

**ON**

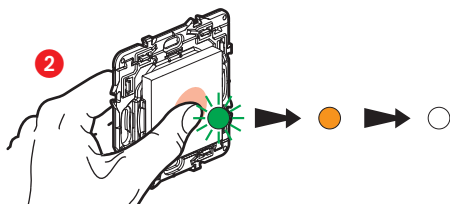
**2** Le voyant de la prise de courant clignote en orange



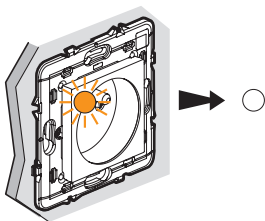
4 Installez la commande sans fil incluse dans le pack



Munissez-vous de la commande sans fil **incluse dans ce pack**.  
Retirez la languette de protection de la pile pour alimenter la commande.



Appuyez **brèvement** sur la commande sans fil afin de l'activer, son voyant clignote en vert, passe en orange fixe, et s'éteint.

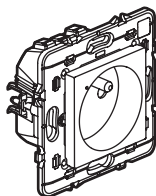


Le voyant de **la prise de courant** fournie dans le pack s'éteint.

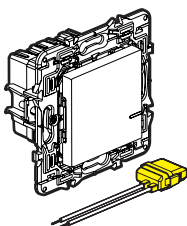
**La prise commandée est fonctionnelle.**

Si vous souhaitez ajouter une ou plusieurs commandes sans fil, passez directement à l'étape ⑧.

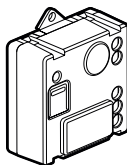
## ⑤ Vous souhaitez ajouter un ou plusieurs produits filaires



Prise de courant



Interrupteur d'éclairage  
+ compensateur



Micromodule  
d'éclairage

Câblez les produits filaires à l'aide des notices d'installation individuelles fournies dans l'emballage de chacun d'entre eux.

## ⑥ Alimentez les produits câblés

1

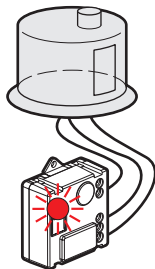
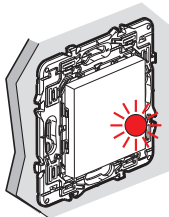
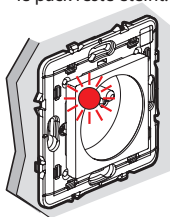


Rétablissez le courant  
au disjoncteur général

ON

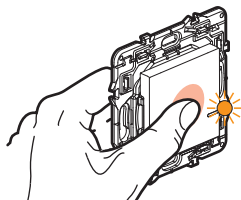
**Il est impératif d'alimenter simultanément l'ensemble des produits câblés.**

2 Les voyants des produits câblés supplémentaire s'allument en rouge fixe. Seul le voyant de l'interrupteur inclus dans le pack reste éteint.

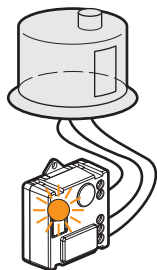
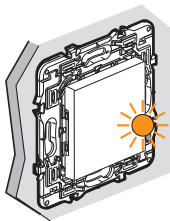
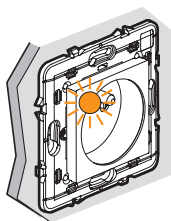


## 7 Démarez la configuration des produits câblés supplémentaires

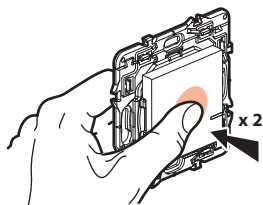
- 1 Appuyez au centre du bouton de la commande sans fil fournie (incluse dans le pack initial), jusqu'à ce que le voyant de celle-ci s'allume brièvement en orange, **puis relâchez l'appui**.



- 2 Les voyants de tous les produits que vous avez câblés passent les uns après les autres en orange fixe.



- 3 Finalisez la configuration



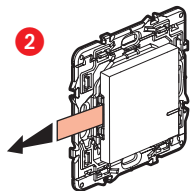
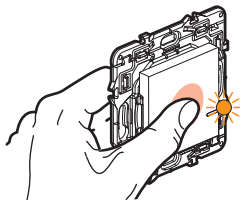
Effectuez un double appui bref  
au centre de la commande sans fil.

**Tous les voyants des produits s'éteignent.**

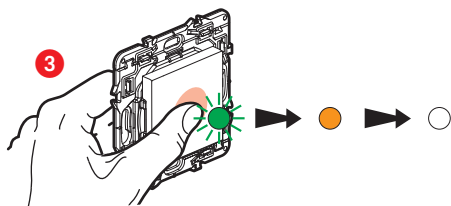
**Votre centralisation est fonctionnelle : n'importe quelle commande sans fil agit sur l'ensemble de vos produits câblés.**

## 8) Installez les commandes sans fil supplémentaires éventuelles

- 1 Appuyez au centre du bouton de la commande sans fil fournie (incluse dans le pack initial), jusqu'à ce que le voyant de celle-ci s'allume brièvement en orange, **puis relâchez l'appui**.

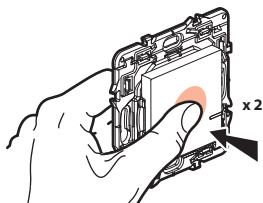


Retirez les languettes de protection de chacune des commandes sans fil.



Appuyez **brièvement** sur chacune des commandes sans fil afin de les activer, leurs voyants clignotent en vert, passent en orange fixe et s'éteignent.

- 4 Finalisez la configuration



Effectuez un **double appui bref** au centre d'une des commandes sans fil.

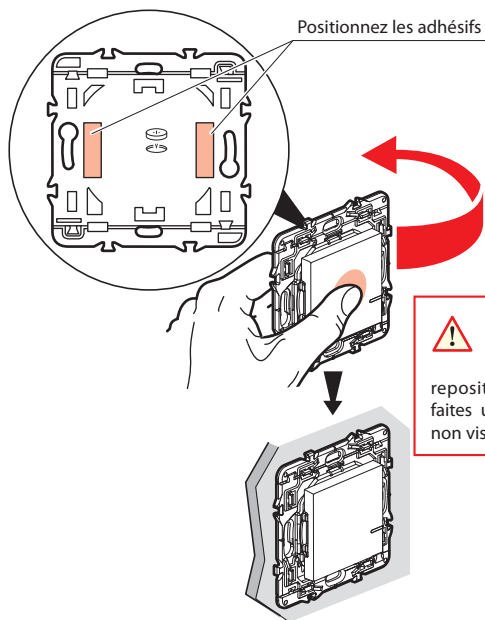
**Tous les voyants des produits s'éteignent**

**Votre centralisation est fonctionnelle : n'importe quelle commande sans fil agit sur l'ensemble de vos produits câblés.**



## 9 Fixez les commandes sans fil

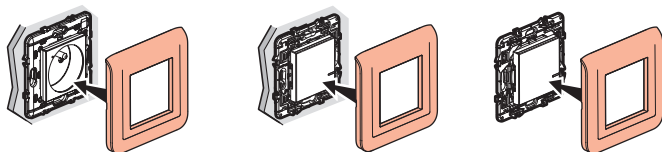
Fixez la(les) commande(s) sans fil à l'endroit souhaité



Vous pouvez aussi fixer, de manière définitive, la(les) commande(s) sans fil au mur en utilisant des vis.

## 10 Installez les plaques de finition

Installez les plaques de finition sur l'ensemble des produits installés.

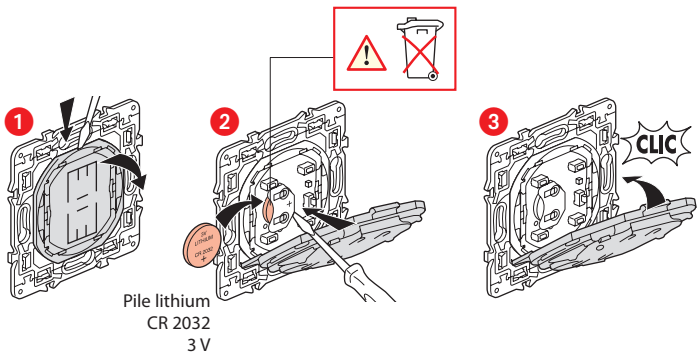




[www.legrand.fr/reference/077734L](http://www.legrand.fr/reference/077734L)

LEGRAND - Pro and Consumer Service - BP 30076  
87002 LIMOGES CEDEX FRANCE • [www.legrand.com](http://www.legrand.com)

### Remplacement de la pile d'une commande sans fil



## DÉCLARATION UE DE CONFORMITÉ SIMPLIFIÉE

Le soussigné,

**Legrand**

déclare que les équipements radioélectriques cités sur cette notice  
sont conformes à la directive 2014/53/UE.

Le texte complet de la déclaration UE de conformité  
est disponible à l'adresse internet suivante :

[www.legrandoc.com](http://www.legrandoc.com)

