

Serveur d'appareils série

ICDM-RX/TCP-16DB9/RJ45-RM



- Configuration en ligne
- Interfaces RS-232/422/485 sélectionnables par logiciel
- Certifié NEMA TS2
- Services de socket TCP/IP et UDP
- Pilotes d'appareils (Windows et Linux)
- Montage en rack avec connecteurs série DB9

Serveur d'appareils 16 ports Montage en rack DB9

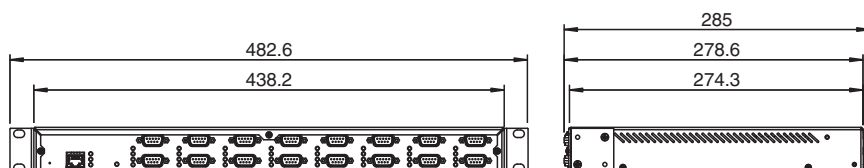


Fonction

La famille de produits ICDM-RX/TCP permet la connexion d'appareils série (RS-232 / RS-422 / RS-485) via un pilote d'appareil (Windows ou Linux) ou d'appareils Ethernet TCP/IP via des services de socket, à un réseau Ethernet industriel. Le serveur Web intégré permet la configuration complète de tous les paramètres du module, tels que l'interface série, le débit en bauds, la parité, les bits de données, les bits d'arrêt ou le contrôle de débit.

Les produits sont disponibles dans différentes versions pour la connexion DB9 ou sur borne à vis.

Dimensions



UNIT HEIGHT = 43.7

Données techniques

Caractéristiques générales

numéro de fichier UL E185802

Valeurs caractéristiques pour la sécurité fonctionnelle

MTBF 15,5 a

Éléments de visualisation/réglage

Affichage LED voir manuel

Caractéristiques électriques

Tension assignée d'emploi U_e 90 ... 260 V C.A.

Interface

Type d'interface Interfaces sélectionnables par logiciel : RS-232 , RS-422 , RS-485 (2 et 4 fils)

Physique 16 x DB9

Protocole Série pure

Vitesses de transmission prises en charge 300 bps à 230 Kbps

Interface 1

Type d'interface Ethernet industriel

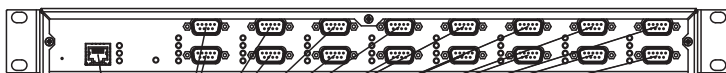
Physique 1 x RJ45

Protocole TCP/IP

Données techniques

Protocoles supplémentaires	ARP, BOOTP, DHCP/RARP, HTTP, HTTPS, SSH, SSL/TLS, ICMP, RFC 1006 (ISO over TCP), SNMP (MIB-II), services de socket TCP/IP et UDP, Telnet, TFTP, et prise en charge de la transmission de données IP multicast
Vitesse de transfert	10/100 Mbps
Conformité aux directives	
Compatibilité électromagnétique	
Directive CEM selon 2014/30/EU	EN 55024 , EN 55032
Conformité aux normes	
sécurité électrique	EN 62368-1:2014-08
Emission d'interférence	EN 55032, FCC Partie 15 Sous-partie B, ICES-003, AS/NZS CISPR 32
Immunité	EN 55024
Conditions environnementales	
Température ambiante	-40 ... 75 °C (-40 ... 167 °F)
Température de stockage	-40 ... 85 °C (-40 ... 185 °F)
Humidité rel. de l'air	max. 95 %
Hauteur d'utilisation	0 ... 3048 m
Caractéristiques mécaniques	
Longueur du boîtier	438,2 mm
Largeur du boîtier	275,3 mm
Hauteur du boîtier	44,2 mm
Degré de protection	IP20
Raccordement	Alimentation interne : Cordons États-Unis et Europe Bus de terrain : 1 x RJ45 Entrées/sorties : 16 x DB9
Matériel	
Boîtier	acier, verni noir
Masse	2,9 kg
Forme constructive	Module pour armoire
Fixation	Montage en rack

Schéma de câblage



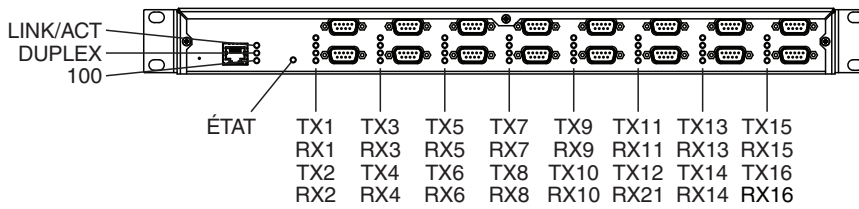
Connecteurs DB9

RS-232	RS-422/RS-485 Duplex intégral	RS-485 Semi-duplex
1 = DCD	1 = n.c.	1 = n.c.
2 = RxD	2 = RxD-	2 = n.c.
3 = TxD	3 = TxD-	3 = TRxD-
4 = DTR	4 = n.c.	4 = n.c.
5 = GND	5 = GND	5 = GND
6 = DSR	6 = n.c.	6 = n.c.
7 = RTS	7 = TxD+	7 = TRxD+
8 = CTS	8 = RxD+	8 = n.c.
9 = RI	9 = n.c.	9 = n.c.

Ethernet

1 = Tx+	5 = n.c.
2 = Tx-	6 = Rx-
3 = Rx+	7 = n.c.
4 = n.c.	8 = n.c.

Assemblage



Accessoires

	V45-G-C5-GN1M-PUR-E1S	Câble de liaison Ethernet, cordon mâle monofilaire RJ45, 4 broches, câble PUR vert, Cat5e, blindé, certifié UL, adapté à la chaîne de halage
	V45-G-C5-GN3M-PUR-E1S	Câble de liaison Ethernet, cordon mâle monofilaire RJ45, 4 broches, câble PUR vert, Cat5e, blindé, certifié UL, adapté à la chaîne de halage
	V45-G-C5-GN10M-PUR-E1S	Câble de liaison Ethernet, cordon mâle monofilaire RJ45, 4 broches, câble PUR vert, Cat5e, blindé, certifié UL, adapté à la chaîne de halage
	V45-G-C5-GN1M-PUR-E1S-V45-G	Câble de liaison Ethernet RJ45 vers RJ45, codage PROFINET, 4 broches, câble PUR vert, Cat5e, blindé, certifié UL, adapté aux chaînes de halage
	V45-G-C5-GN3M-PUR-E1S-V45-G	Câble de liaison Ethernet RJ45 vers RJ45, codage PROFINET, 4 broches, câble PUR vert, Cat5e, blindé, certifié UL, adapté aux chaînes de halage
	V45-G-C5-GN10M-PUR-E1S-V45-G	Câble de liaison Ethernet RJ45 vers RJ45, codage PROFINET, 4 broches, câble PUR vert, Cat5e, blindé, certifié UL, adapté aux chaînes de halage
	V45-G-C5-GN20M-PUR-E1S-V45-G	Câble de liaison Ethernet RJ45 vers RJ45, codage PROFINET, 4 broches, câble PUR vert, Cat5e, blindé, certifié UL, adapté aux chaînes de halage