

## Sorties de cloison F1/2 à glissement



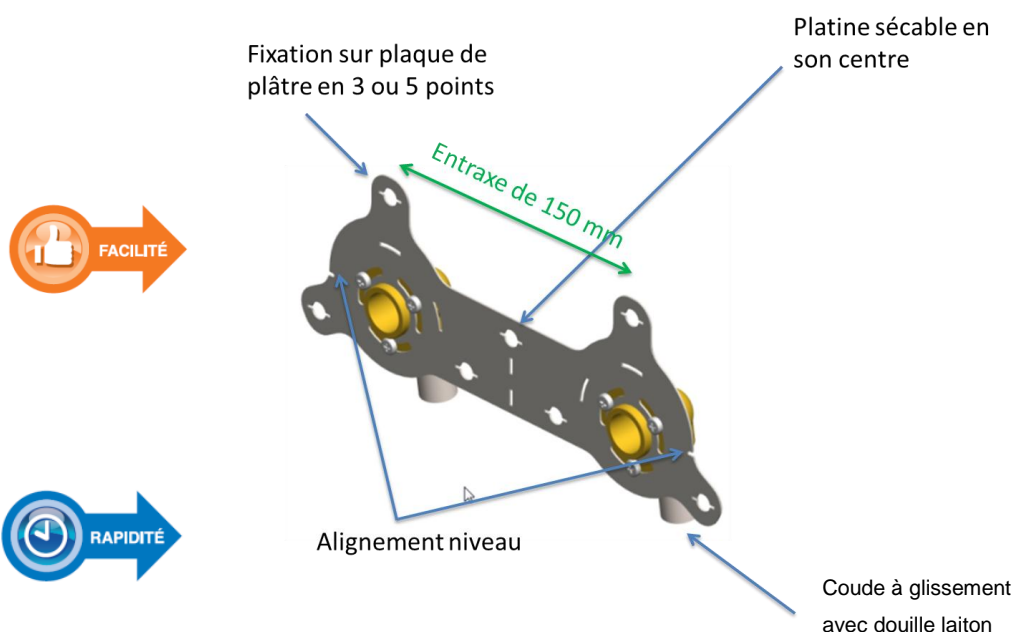
### ● Application

Système AQUACOME® - Distribution eau chaude et froide sanitaire.

- Baignoire, mitigeur de douche
- Sortie de WC
- Lavabo, évier, machine à laver

### ● Description

Raccordement sanitaire et fixation de robinetterie en cloisons creuses ou isolées de faible épaisseur.



## Les + produit



✓ **Faible épaisseur** (1mm) et **facilité de faïencer** autour de la sortie F½" grâce aux vis inox de faible épaisseur

✓ Platine **sécable**

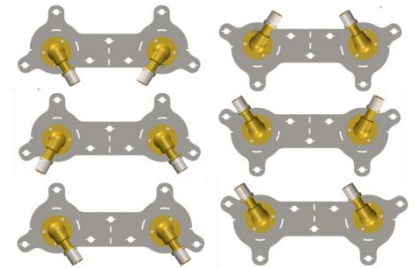
✓ Sorties de cloison **pré-assemblées** à la platine



✓ **Orientable** : Alimentation dessous/dessus

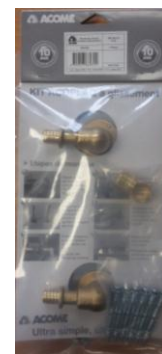
✓ **Gabarit intégré** à la platine

✓ **Alignement niveau**



## ● Conditionnement et emballage

- 1 sortie de cloison double sécable
- 6 chevilles métalliques à expansion
- 2 douilles en laiton
- 1 notice de mise en œuvre



## ● Mise en œuvre

Se référer à la notice de mise en œuvre dans chaque sachet.

Mise en œuvre simplifiée en 6 étapes.



Tracez un trait de niveau puis pointez l'entraxe de 150 mm sur la platine



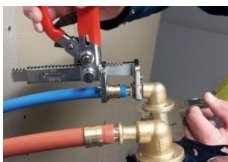
Alignez le niveau de la platine puis percez 5 trous de fixation de diamètre 8mm



Percez les trous de diamètre 60 mm à la scie cloche puis ajustez la longueur des tubes



Introduisez les 5 chevilles puis serrez les vis pour réaliser leur expansion



Enfilez les bagues laiton, évasez et connectez-les tubes, sertissez directement les sorties de cloison



Bloquez les vis des sorties de cloison sur la platine. Retirez les vis des chevilles expansées

## ● Gamme

DN12 & 16

Code	Désignation
524102-C5	Kit ACOPLAQ à glissement DN12 F1/2 "
524103-C5	Kit ACOPLAQ à glissement DN16 F1/2 "