

Fiche produit

Caractéristiques

VW3A4706

Altivar - filtre d'entrée CEM - alimentation triphasé - 100A



Principales

Gamme de produits	Altivar
Type de produit ou équipement	Filtre CEM d'entrée
Compatibilité de gamme	Altivar Machine ATV340 Altivar Process ATV600 Altivar Process ATV900
Conformité	Variateur de vitesse ATV630 montage au mur, moteur: 37 kW, 380...480 V Variateur de vitesse ATV630 montage au mur, moteur: 45 kW, 380...480 V Variateur de vitesse ATV630 montage au mur, moteur: 18,5 kW, 200...240 V Variateur de vitesse ATV630 montage au mur, moteur: 22 kW, 200...240 V Variateur de vitesse ATV650 montage au mur, moteur: 37 kW, 380...480 V Variateur de vitesse ATV650 montage au mur, moteur: 45 kW, 380...480 V Variateur de vitesse ATV930 montage au mur, moteur: 37 kW, 380...480 V Variateur de vitesse ATV930 montage au mur, moteur: 45 kW, 380...480 V Variateur de vitesse ATV930 montage au mur, moteur: 18,5 kW, 200...240 V Variateur de vitesse ATV930 montage au mur, moteur: 22 kW, 200...240 V Variateur de vitesse ATV950 montage au mur, moteur: 37 kW, 380...480 V Variateur de vitesse ATV950 montage au mur, moteur: 45 kW, 380...480 V Variateur de vitesse ATV340 moteur: 30 kW, 380...480 V Variateur de vitesse ATV340 moteur: 37 kW, 380...480 V
Application spécifique du produit	Filtre d'interférence radio d'entrée
Emplacement de montage	Sur le côté du variateur de vitesse
Courant nominal (In)	100 A
Pertes thermiques	12,4 W
Nombre de phases réseau	Triphasé

Le présent document comprend des descriptions générales et/ou des caractéristiques techniques générales sur la performance des produits auxquels il se réfère. Le présent document ne peut être utilisé pour déterminer l'aptitude ou la fiabilité de ces produits pour des applications utilisateur spécifiques et n'est pas destiné à se substituer à cette détermination. Il appartient à chaque utilisateur ou intégrateur de réaliser, sous sa propre responsabilité, l'analyse de risques complète et appropriée, d'évaluer et tester les produits dans le contexte de leur application ou utilisation spécifique. Ni la société Schneider Electric Industries SAS, ni aucune de ses filiales ou sociétés affiliées ne peut être tenue pour responsable de la mauvaise utilisation de l'information contenue dans le présent document.

Complémentaires

Raccordement électrique	Bornier 50 mm ² AWG 1/0
Longueur maximale du câble moteur	150 M câble moteur blindé 4 kHz se conformer à EN/IEC 61800-3 catégorie C2, 380...480 V 300 M câble moteur blindé 4 kHz se conformer à EN/IEC 61800-3 catégorie C3, 380...480 V 150 M câble moteur blindé 4 kHz se conformer à EN/IEC 61800-3 catégorie C2, 200...240 V 300 M câble moteur blindé 4 kHz se conformer à EN/IEC 61800-3 catégorie C3, 200...240 V 50 M câble moteur blindé 4 kHz se conformer à EN/IEC 61800-3 catégorie C1, 200...240 V 50 m câble moteur blindé 4 kHz se conformer à EN/IEC 61800-3 catégorie C1, 380...480 V
Maximum earth leakage current	13,9 MA à 400 V 50 Hz TN 13,9 mA à 400 V 50 Hz TT
Power supply voltage	380...480 V 200...240 V
Tolérance	10 %
Robustesse mécanique	Chocs classe 3M4 se conformer à CEI 60721-3-3 Vibrations classe 3M4 se conformer à CEI 60721-3-3
Largeur	120 mm
Hauteur	340 mm
Profondeur	180 mm
Poids du produit	6,5 kg



Environnement

Degré de protection IP	IP20montage côte à côte IP21avec le kit VW3A47906
Humidité relative	5...95 % sans condensation se conformer à IEC 61800-5-1
Température de fonctionnement	-10...50 °C (sans réduction de courant) 50...60 °C (avec réduction de courant de 1,5 % par °C)
Température ambiante de stockage	-40...70 °C
Altitude de fonctionnement	0...1000 m sans réduction de courant 1000...4000 m avec réduction de courant de 1 % tous les 100 m
Normes	EN/IEC 61800-3

Emballage

Type d'emballage 1	PCE
Nombre d'unité par paquet	1
Poids de l'emballage (Kg)	12,437 kg
Hauteur de l'emballage 1	28,5 cm
Largeur de l'emballage 1	37,5 cm
Longueur de l'emballage 1	53 cm
Type d'emballage 2	P06
Nb produits dans l'emballage 2	4
Poids de l'emballage 2	58,248 kg
Hauteur de l'emballage 2	80 cm
Largeur de l'emballage 2	80 cm
Longueur de l'emballage 2	60 cm

Durabilité de l'offre

Régulation REACh	 Déclaration REACh
Sans SVHC REACh	Oui
Directive RoHS UE	Conformité pro-active (Produit en dehors du scope légal RoHS UE)  Déclaration RoHS UE
Sans métaux lourds toxiques	Oui
Sans mercure	Oui

Information sur les exemptions RoHS

 [Oui](#)

Régulation RoHS Chine

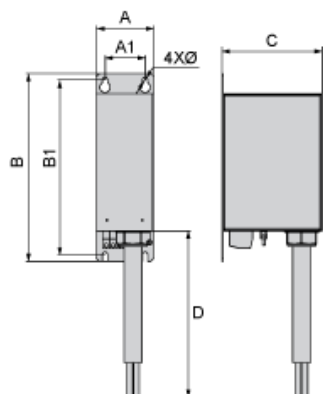
 [Déclaration RoHS Pour La Chine](#)

Garantie contractuelle

Garantie

18 mois

Dimensions



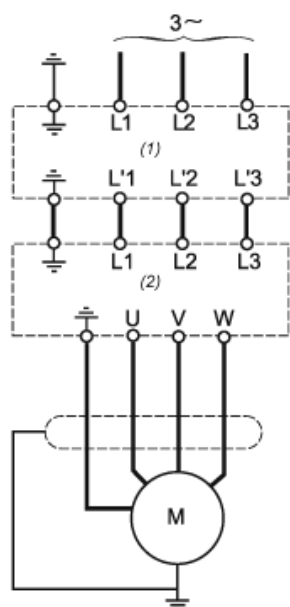
Dimensions en mm

A	B	C	D	A1	B1	Ø
120	340	180	1 300	80	322	7

Dimensions en pouces

A	B	C	D	A1	B1	Ø
4,7	13,4	7,1	51,2	3,1	12,7	0,28

Schéma recommandé



- (1) Filtre
- (2) Variateur