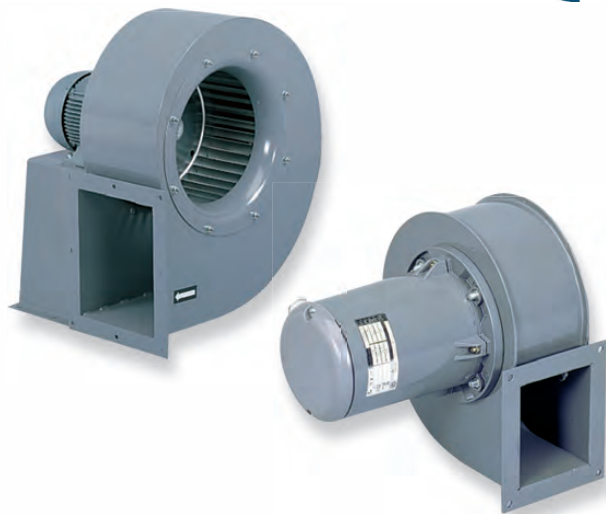




FICHE TECHNIQUE

CMB/T



CMB/T

Ventilateur centrifuge pour gaz chaud



CMB/T séries 2 et 3



CMB/T série 1



+ LES PLUS

- Température de flux d'air : jusqu'à 110°C (série 1) et 180 °C (série 2) en continu
- Pression disponible jusqu'à 2500 Pa
- Plusieurs orientations de refoulement possibles

✓ APPLICATIONS

- Process industriel
- Refroidissement de machines
- Ventilation industrielle

✓ GAMME

- 3 séries, 14 tailles, 8 positions de volute
- Débits de 270 à 15930 m³/h

✓ CARACTERISTIQUES TECHNIQUES



Turbine à action

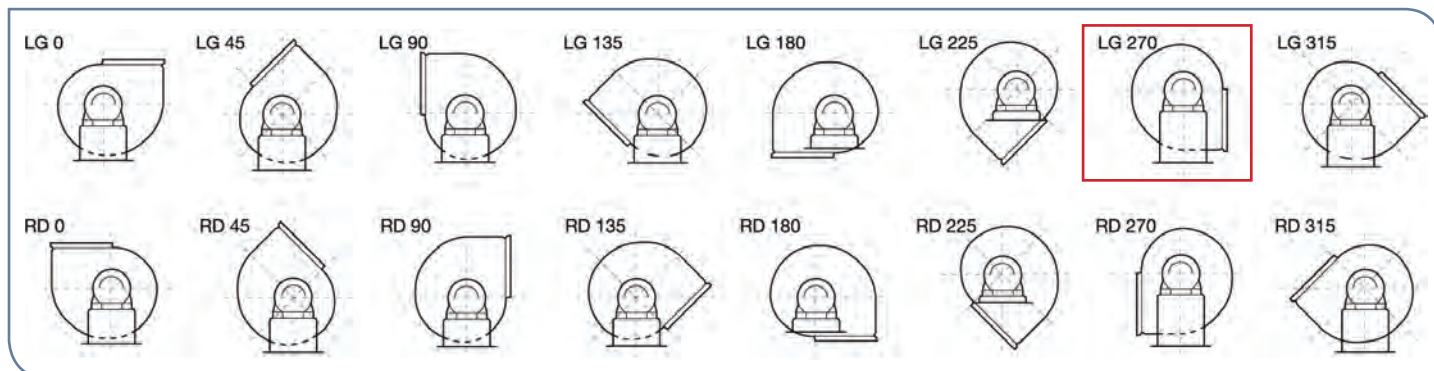


Chaise pour série 2 et 3

✓ CARACTERISTIQUES GENERALES

- Volute simple ouïe (avec chaise support pour la série 2 et 3), en tôle d'acier, protégée par une peinture époxy-polyester grise.
- Turbine à action en acier galvanisé, montée en accouplement direct avec le moteur, équilibrée dynamiquement suivant ISO 1940.
- Moteurs asynchrones avec roulements à billes graissés à vie :
 - **Série 1** : moteur à bride B14, IP 44 classe B, ou IP55 classe F, sans protection thermique
 - 1 vitesse monophasée 230V-50Hz
 - 1 vitesse triphasée 230/400V-50Hz
 - **Série 2** : moteur à pattes B3, IP55 classe F, sans protection thermique
 - 1 vitesse monophasée 230V-50Hz
 - 1 vitesse triphasée 230/400V-50Hz jusqu'à 3 kW
 - 1 vitesse triphasée 400V-50Hz au delà de 3 kW
 - **Série 3** : moteur à pattes B3, IP55 classe F, sans protection thermique
 - 1 vitesse triphasée 230/400V-50Hz jusqu'à 3 kW
 - 1 vitesse triphasée 400V-50Hz au delà de 3 kW
- Les moteurs monophasés ne sont pas variables en tension. Les moteurs triphasés IP55 sont pilotables par variation de fréquence.

ORIENTATIONS



Orientation standard : LG 270. Configuration RD ou autres orientations sur demande.

REFERENCES - CODIFICATIONS

Référence Série 1	Code	Vitesse (tr/mn)	Protection	Classe	Puissance moteur (kW)	Intensité maxi (A) 230V / 400 V	Débit maxi (m³/h)	Température maxi. Air transporté (°C)	Niveau de pression sonore* (dB(A))	Poids (Kg)
Monophasé 2 pôles										
CMB/2-120/50-0,09	310 619	2800	IP44	B	0,09	0,70 / -	495	80	62	4,0
CMB/2-140/50-0,25	310 577	2800	IP55	F	0,25	2,00 / -	870	110	66	8,5
CMB/2-160/60-0,37	310 682	2800	IP55	F	0,37	2,80 / -	1120	110	69	9,5
CMB/2-180/75-0,75	310 696	2800	IP55	F	0,75	4,90 / -	1800	110	71	14,7
CMB/2-200/60-0,37	314 017	2800	IP55	F	0,37	2,80 / -	935	110	69	9,5
CMB/2-200/80-1,10	310 673	2800	IP55	F	1,10	7,30 / -	2270	110	74	17,3
Monophasé 4 pôles										
CMB/4-120/50-0,01	310 754	1400	IP44	B	0,01	0,21 / -	270	80	55	3,7
CMB/4-140/50-0,06	310 697	1400	IP44	B	0,06	0,35 / -	450	80	59	7,0
CMB/4-160/60-0,07	310 672	1400	IP44	B	0,07	0,60 / -	665	80	62	7,0
CMB/4-180/75-0,18	310 576	1400	IP55	F	0,18	1,45 / -	1030	110	64	10
CMB/4-200/80-0,40	310 624	1400	IP55	F	0,40	3,20 / -	1560	110	67	13
Triphasé 2 pôles										
CMT/2-120/50-0,09	310 637	2800	IP44	B	0,09	0,54 / 0,32	495	80	62	4,0
CMT/2-140/50-0,25	310 622	2800	IP55	F	0,25	1,00 / 0,60	870	110	66	8,5
CMT/2-160/60-0,37	310 642	2800	IP55	F	0,37	1,80 / 1,05	1120	110	69	9,5
CMT/2-180/75-0,75	310 621	2800	IP55	F	0,75	3,30 / 1,90	1800	110	71	14,7
CMT/2-200/60-0,37	310 741	2800	IP55	F	0,37	1,80 / 1,05	935	110	69	9,5
CMT/2-200/80-1,10	310 690	2800	IP55	F	1,10	4,67 / 2,70	2270	110	74	17,3
Triphasé 4 pôles										
CMT/4-120/50-0,01	313 947	1400	IP44	B	0,01	0,20 / 0,12	270	80	55	3,7
CMT/4-140/50-0,06	310 885	1400	IP44	B	0,06	0,32 / 0,18	450	80	59	7,0
CMT/4-160/60-0,07	310 732	1400	IP44	B	0,07	0,58 / 0,33	665	80	62	7,0
CMT/4-180/75-0,18	310 658	1400	IP55	F	0,18	0,90 / 0,52	1030	110	64	10
CMT/4-200/80-0,25	310 693	1400	IP55	F	0,25	1,26 / 0,73	1560	110	67	13

* Les niveaux sonore indiqués sont des niveaux de pression acoustique en dB(A) mesurés à 1,5m et au 2/3 du débit maximum.

✓ REFERENCES - CODIFICATIONS

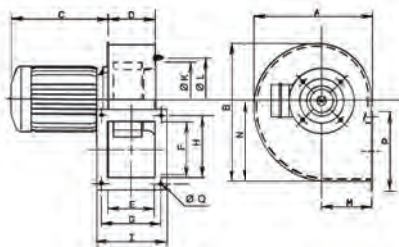
Référence Série 2	Code	Vitesse (tr/mn)	Protection	Classe	Puissance moteur (kW)	Intensité maxi (A) 230V / 400 V	Débit maxi (m³/h)	Température maxi. Air transporté (°C)	Niveau de pression sonore* (dB(A))	Poids (Kg)
Monophasé 4 pôles										
CMB/4-225/90-0,95		1390	IP55	F	0,55	4,39 / -	2600	150	71	22,0
CMB/4-250/100-1,10		1390	IP55	F	1,10	7,09 / -	3790	150	72	32,0
Triphasé 2 pôles										
CMT/2-225/90-1,10	310 770	2780	IP55	F	1,10	4,70 / 2,70	2080	150	66	23,0
CMT/2-225/90-1,50	310 923	2800	IP55	F	1,50	5,96 / 3,45	2170	150	71	27,5
CMT/2-225/90-2,20	310 924	280	IP55	F	2,20	8,50 / 4,90	3040	150	76	29,7
CMT/2-250/100-2,20	310 858	2820	IP55	F	2,20	8,50 / 4,90	2080	150	73	34,5
CMT/2-250/100-3,00	310 914	2820	IP55	F	3,00	10,9 / 6,30	3685	150	79	36,5
CMT/2-280/115-3,00	313 925	2820	IP55	F	3,00	10,9 / 6,30	2600	150	77	43,0
CMT/2-280/115-4,00	313 939	2870	IP55	F	4,00	- / 8,40	3210	150	81	47,0
Triphasé 4 pôles										
CMT/4-225/90-0,55	310 567	1360	IP55	F	0,55	2,20 / 1,27	2600	150	71	2,0
CMT/4-250/100-1,10	310 753	1390	IP55	F	1,10	4,80 / 2,80	3790	150	72	32,0
CMT/4-280/115-2,20	310 614	1400	IP55	F	2,20	9,10 / 5,30	5200	150	75	43,0
CMT/4-315/130-2,20	313 959	1400	IP55	F	2,20	9,10 / 5,30	5660	150	72	48,0
CMT/4-315/130-3,00	310 671	1400	IP55	F	3,00	12,6 / 7,30	6800	150	75	51,5
CMT/4-315/130-4,00	313 958	1420	IP55	F	4,00	- / 9,30	7100	150	78	57,5
Triphasé 6 pôles										
CMT/6-315/130-1,10	313 659	930	IP55	F	1,10	6,60 / 3,80	5400	150	69	44,0

Référence Série 3	Code	Vitesse (tr/mn)	Protection	Classe	Puissance moteur (kW)	Intensité maxi (A) 230V / 400 V	Débit maxi (m³/h)	Température maxi. Air transporté (°C)	Niveau de pression sonore* (dB(A))	Poids (Kg)
Triphasé 4 pôles										
CMT/4-355/145-3,00	310 910	1400	IP55	F	3,00	12,65 / 7,30	6325	150	75	52,0
CMT/4-355/145-4,00	310 818	1420	IP55	F	4,00	- / 9,30	7740	150	78	58,0
CMT/4-355/145-5,50	313 818	1445	IP55	F	6,50	- / 12,0	9450	150	81	68,7
CMT/4-400/165-4,00	314 020	1420	IP55	F	4,00	- / 9,30	7200	150	77	70,0
CMT/4-400/165-5,50	314 021	1445	IP55	F	5,50	- / 12,0	8300	150	80	80,0
CMT/4-400/165-7,50	313 819	1445	IP55	F	7,50	- / 15,5	10460	150	83	99,0
CMT/4-450/185-5,50	313 951	1445	IP55	F	5,50	- / 12,0	7560	150	83	92,0
CMT/4-450/185-7,50	314 022	1445	IP55	F	7,50	- / 15,5	9900	150	86	111
CMT/4-500/205-7,50	314 023	1445	IP55	F	7,50	- / 15,5	8410	150	83	112
CMT/4-500/205-9,20	314 024	1450	IP55	F	9,20	- / 21,5	10300	150	85	120
CMT/4-500/205-11,0	314 025	1450	IP55	F	11,0	- / 22,5	11250	150	87	132
CMT/4-500/205-15,0	314 026	1460	IP55	F	15,0	- / 31,0	15930	150	89	147
Triphasé 6 pôles										
CMT/6-355/145-1,50	312 766	945	IP55	F	1,50	7,50 / 4,30	6700	150	72	53,0
CMT/6-400/165-2,20	314 027	945	IP55	F	2,20	10,74 / 6,20	7590	150	73	60,5
CMT/6-450/185-2,20	314 028	945	IP55	F	2,20	10,74 / 6,20	7110	150	76	88,0

* Les niveaux sonore indiqués sont des niveaux de pression acoustique en dB(A) mesurés à 1,5m et au 2/3 du débit maximum.

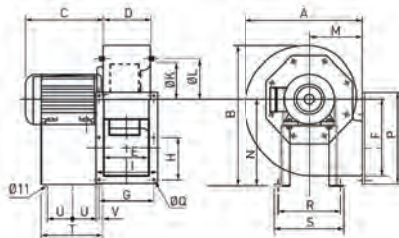
✓ DIMENSIONS (MM)

Série 1



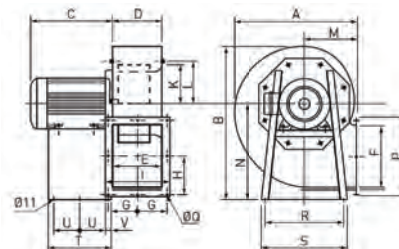
Type	A	B	C 1		D	E	F	G	H	I	K	L	M	N	P	Q
			2 Poles	4 Poles												
120/50	180	203	153	153	74,5	72	85	92	105	106	113	132	81	116	118	5,5
140/50	222	249	177	153	82,5	80	105	105	128	123	144	152	100	147	147	7
160/60	254	293	207	153	102,5	100	120	128	148	153	166	180	109	171	172	7
180/75	302	347	232	177	117,5	115	140	145	170	168	187,5	210	128	203	192	9
200/60	300	347	207	153	107,5	105	100	135	128	158	209	230	128	203	152	9
200/80	321	375	232	207	132,5	130	160	160	188	183	209	230	138	222	212	9

Série 2



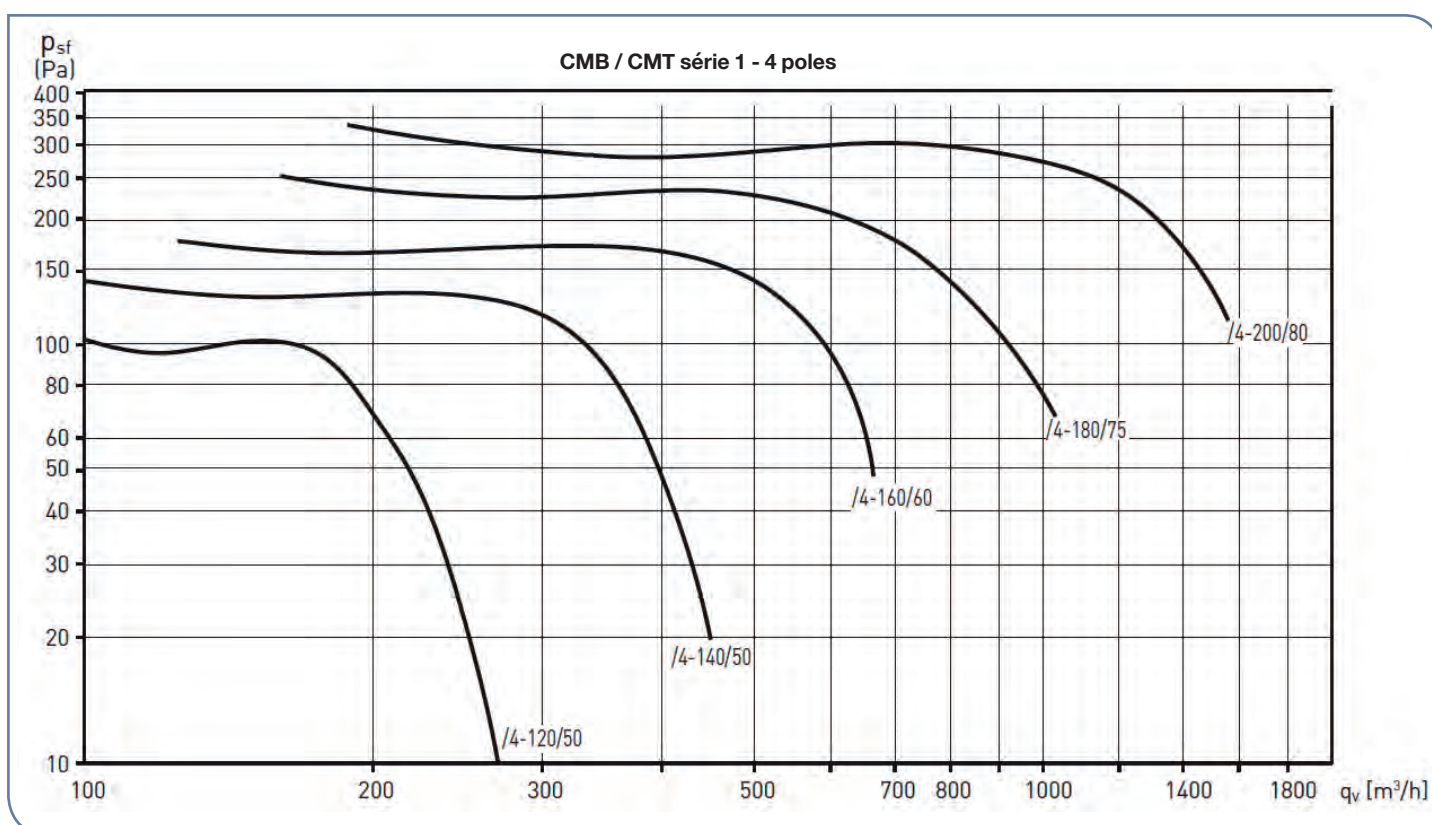
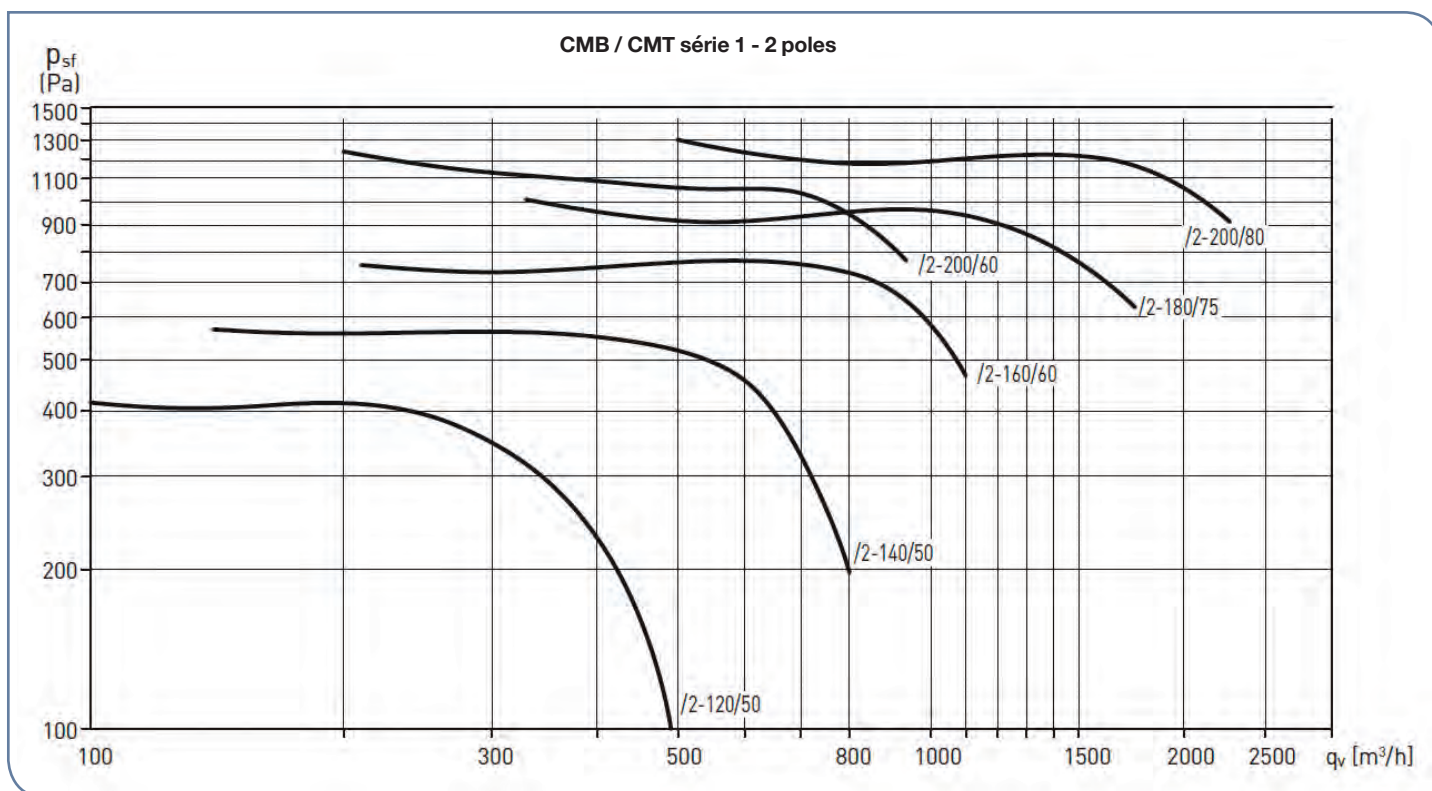
Type	A	B	C 1		D	E	F	G	H	I	K	L	M	N	P	Q	R	S	T	U	V
			2 Poles	4 Poles																	
225/90	386	452	248	235	144	140	216	180	128	203	234	256	181	280	279	10	220	250	200	3x50	29
250/100	425	501	300	248	169	165	250	205	145	228	261	282	197	310	313	10	228	260	225	3x74	27
280/115	471	553	320	300	184	184	300	220	170	243	293	320	216	340	363	10	245	275	240	2x95	27
315/130	524	628	-	320	206	200	320	240	180	263	326	354	238	390	383	11	322	352	230	2x140	20

Série 3

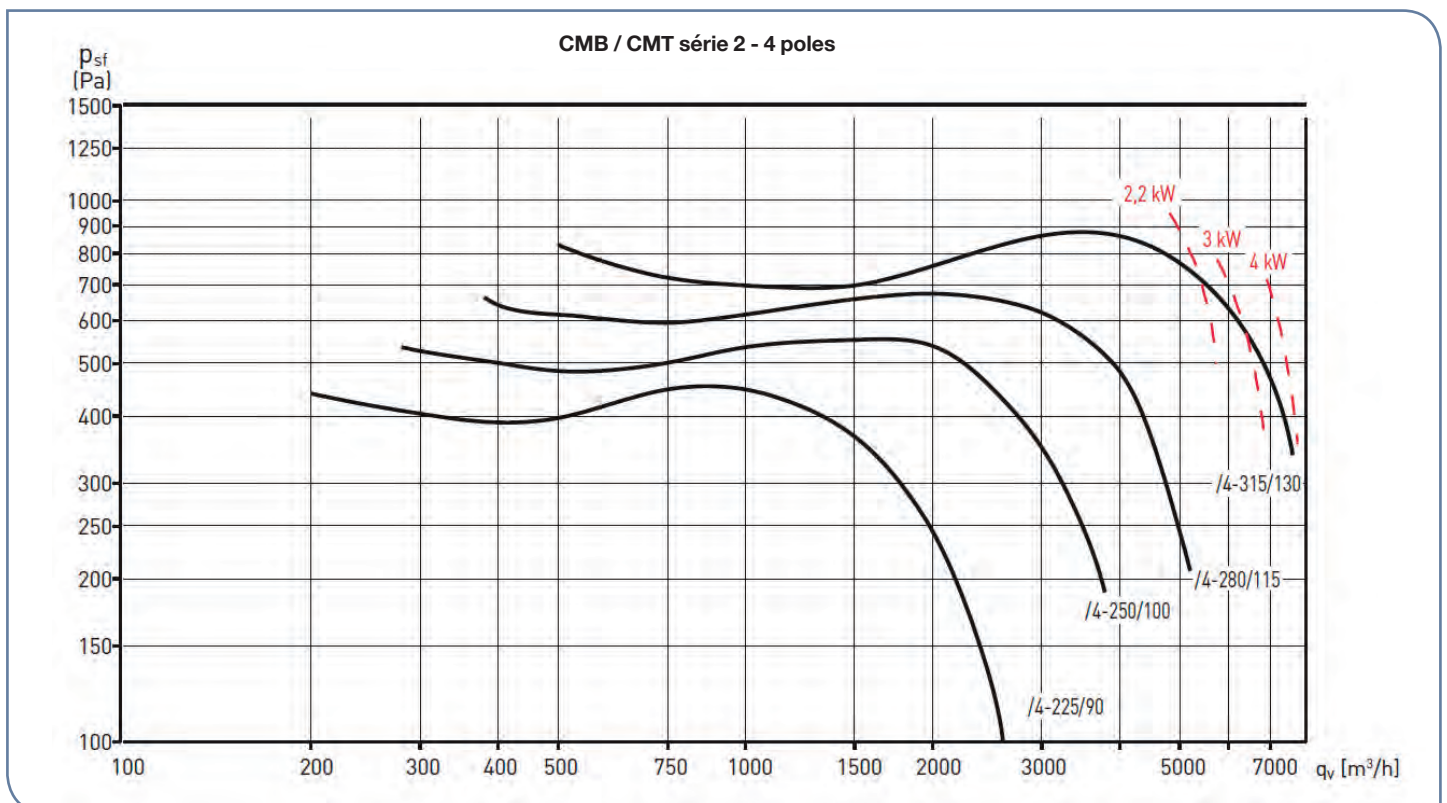
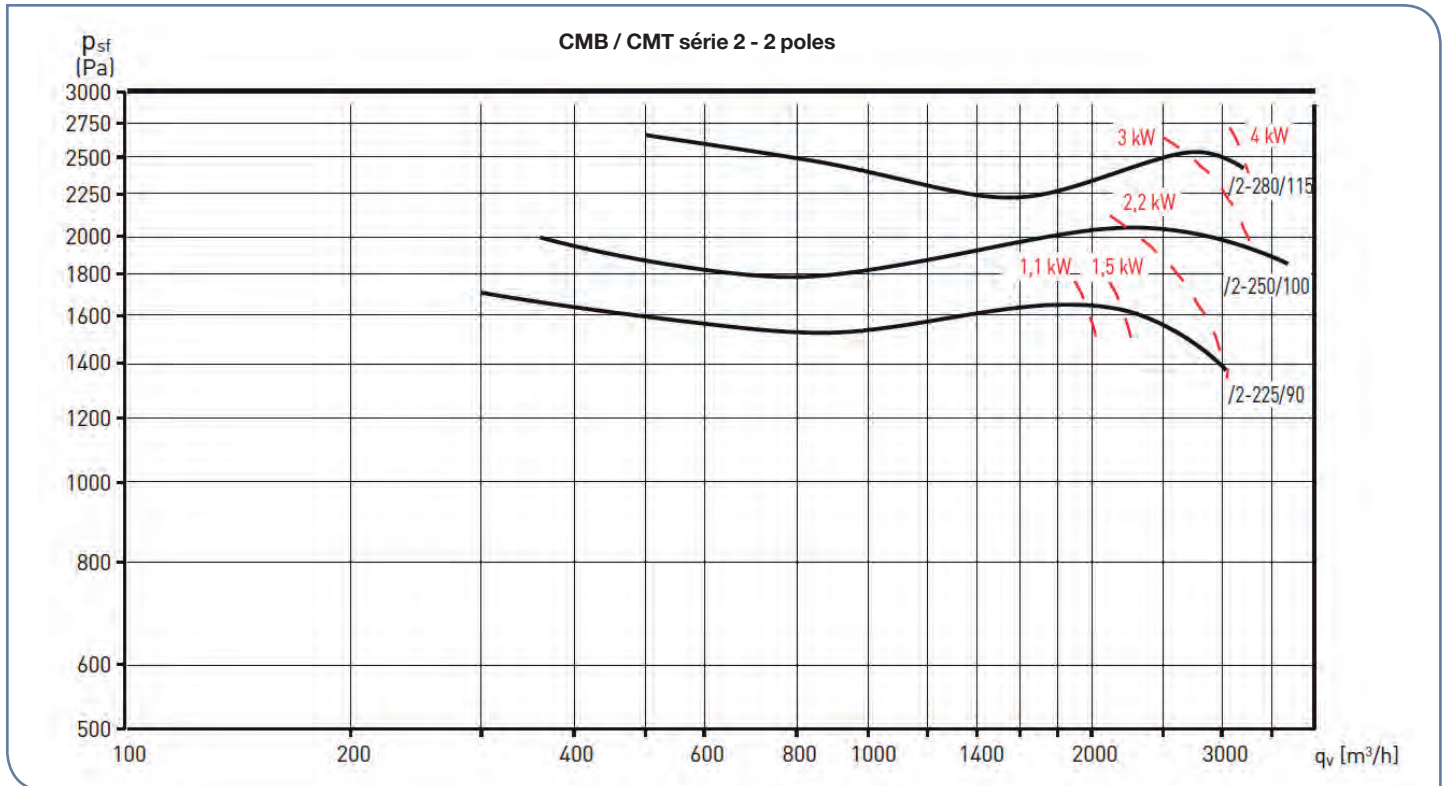


Type	A	B	C max.		D	E	F	G	H	I	K	L	M	N	P	Q	R	S	T	U	V
			4 Poles	6 Poles																	
345/145	572	713	390	320	231	228	280	133	159	291	367	394	250	445	343	11	420	450	333	2x136,5	30
400/165	632	796	425	340	254	250	320	150	185	334	413	438	270	495	404	11	402	438	327	2x133,5	30
450/185	709	898	425	340	288	284	360	164	202	368	463	485	302	560	444	11	502	538	340	2x140	30
500/205	795	984	550	-	319	315	450	182,5	250	409	513	535	345	610	544	11	613	653	435	2x187,5	30

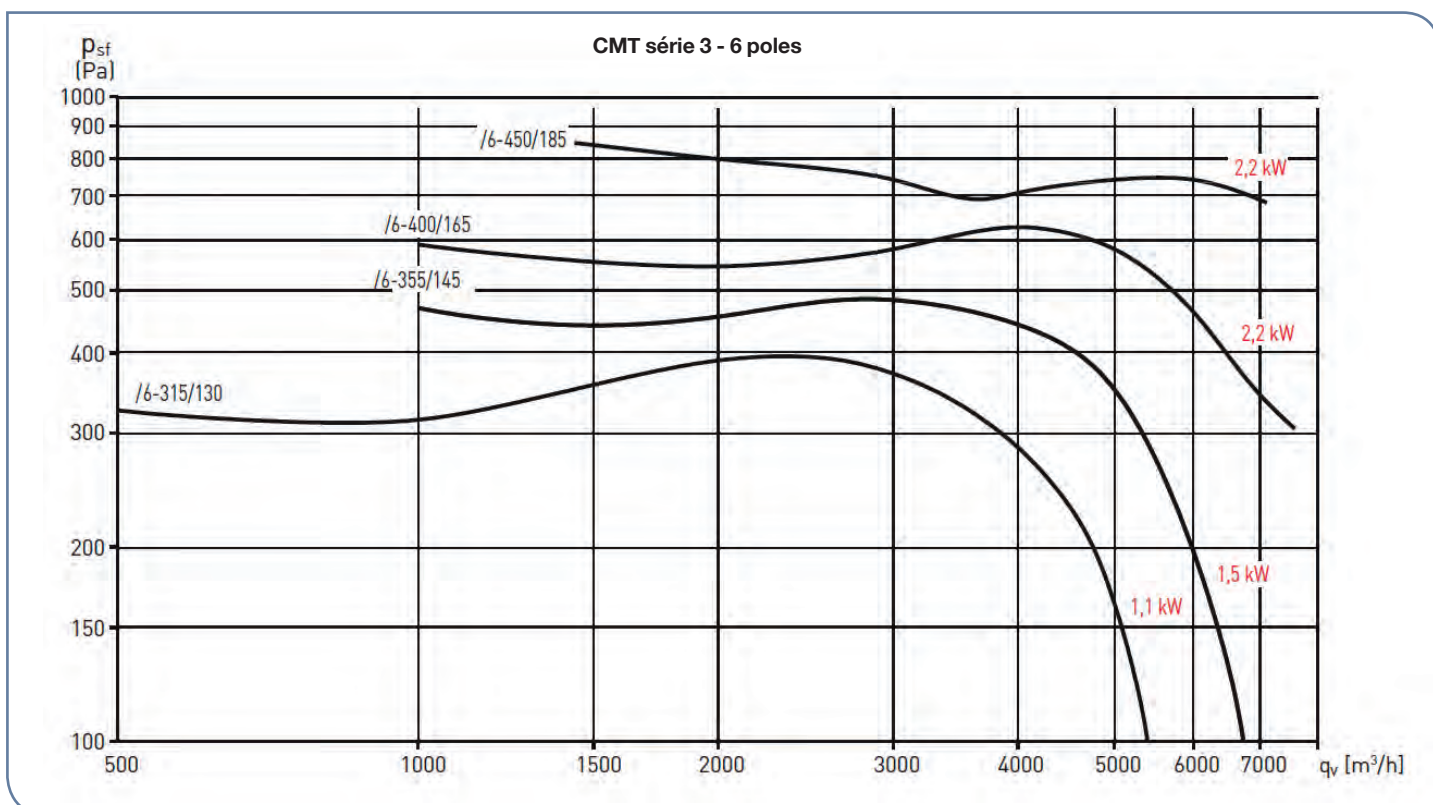
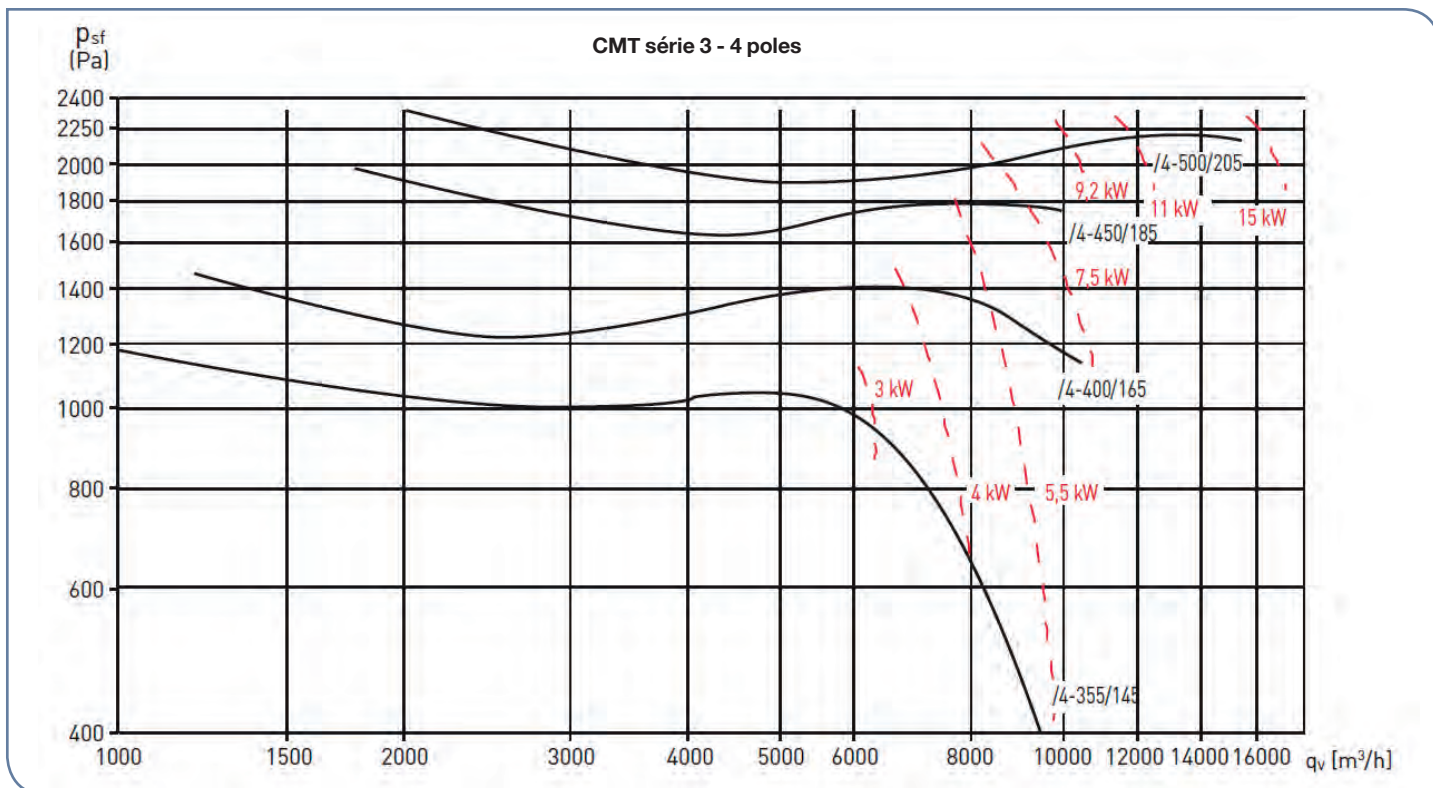
✓ COURBES CARACTERISTIQUES



✓ COURBES CARACTERISTIQUES



✓ COURBES CARACTERISTIQUES



✓ ACCESSOIRES ELECTRIQUES



REB 1N / REB 2,5N
Variateurs électroniques monophasés

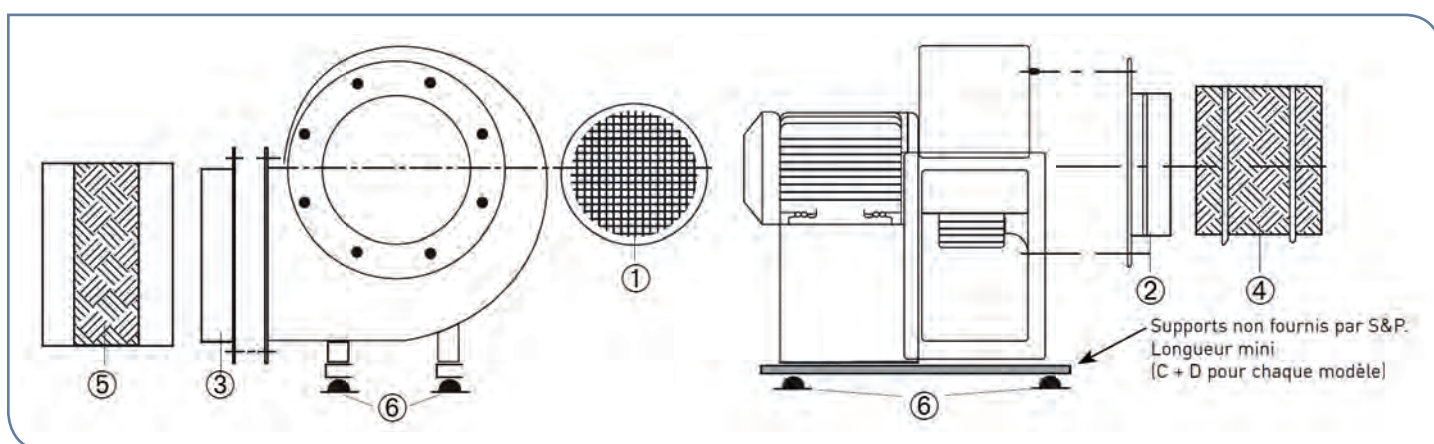


RMT
Variateurs de vitesse auto-transfo triphasés.



VFTM IP54
Variateur de fréquence programmable, pour moteurs triphasés de 0,37 à 15 kW 230V ou 400V.

✓ ACCESSOIRES DE MONTAGE

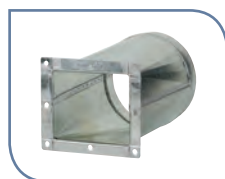
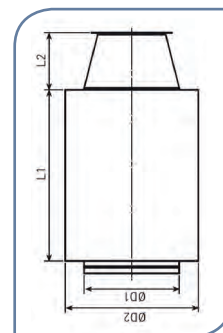


Type	① Grille de protection		② Bride d'aspiration		③ Bride au soufflage		④ Manchette souple circulaire		⑤ Manchette souple rectangulaire		⑥ Plots antivibratiles (1 KSE = 4 pièces)	
	Référence	Code	Référence	Code	Référence	Code	Référence	Code	Référence	Code	Référence	Code
120/50	KRJ 120	973 928	KBA 120	970 827	KBD 120	970 832	ACOPEL F400-120/160 N	970 237	KAD 120	973 935	-	-
140/50	KRJ 140	973 957	KBA 140	970 828	KBD 140	970 833	ACOPEL F400-140/160 N	970 238	KAD 140	973 865	-	-
160/50	KRJ 160	973 896	KBA 160	970 829	KBD 160	970 834	ACOPEL F400-160/160 N	970 239	KAD 160	973 869	-	-
180/75	KRJ 180	974 032	KBA 180	970 830	KBD 180	970 835	ACOPEL F400-180/160 N	970 240	KAD 180	973 821	-	-
200/60	KRJ 200	974 033	KBA 200	970 812	KBD 200/60	970 813	ACOPEL F400-200/160 N	970 241	KAD 200/60	974 040	-	-
200/80	KRJ 200	974 033	KBA 200	970 812	KBD 200/80	970 836	ACOPEL F400-200/160 N	970 241	KAD 200/80	973 690	-	-
225/90	KRJ 225	973 938	KBA 225	970 831	KBD 225	970 837	ACOPEL F400-225/160 N	970 242	KAD 225	974 041	-	-
250/100	KRJ 250	974 034	KBA 250	970 809	KBD 250	970 807	ACOPEL F400-250/160 N	970 243	KAD 250	874 042	Moteur ≤ 3 kW KSE 6045	970 878
280/115	KRJ 280	974 035	KBA 280	970 833	KBD 280	973 998	ACOPEL F400-280/160 N	970 244	KAD 280	973 675		
315/130	KRJ 315	974 036	KBA 315	973 949	KBD 315	973 950	ACOPEL F400-315/160 N	970 245	KAD 315	973 963	-	-
355/145	KRJ 355	974 037	KBA 355	973 870	KBD 355	973 871	ACOPEL F400-355/160 N	970 246	KAD 355	973 872	-	-
400/145	KRJ 400	974 038	KBA 400	974 045	KBD 400	974 048	ACOPEL F400-400/160 N	970 247	KAD 400	974 043	Moteur ≤ 3 kW KSE 6070	973 990
450/185	KRJ 450	973 960	KBA 450	974 046	KBD 450	973 945	ACOPEL F400-450/160 N	970 248	KAD 450	973 944		
500/205	KRJ 500	974 039	KBA 500	974 047	KBD 500	974 049	ACOPEL F400-500/160 N	970 249	KAD 500	974 044		

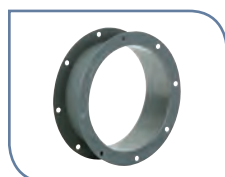
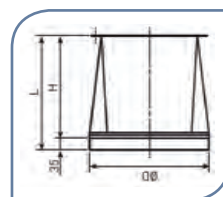
✓ ACCESSOIRES DE MONTAGE



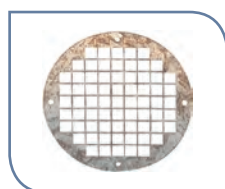
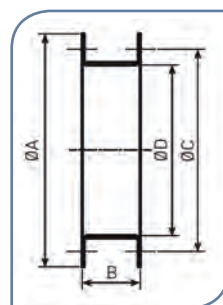
Type	Silencieux à monter à l'aspiration						Silencieux à monter au soufflage					
	Référence	Code	L1	L2	D1	D2	Référence	Code	L1	L2	D1	D2
225	KMTA 225	976 030	600	250	315	515	KMTI 225	970 336	600	300	315	515
250	KMTA 250	976 031	900	250	355	555	KMTI 250		900	300	355	555
280	KMTA 280	976 032	900	300	400	600	KMTI 280	970 290	900	300	400	600
315	KMTA 315	976 033	900	300	450	650	KMTI 315		900	300	450	650
355	KMTA 355	976 034	900	300	500	700	KMTI 355	970 005	900	300	500	700
400	KMTA 400	976 035	900	300	500	700	KMTI 400		900	300	500	700
450	KMTA 450	976 036	900	300	560	760	KMTI 450		900	450	560	760
500	KMTA 500	976 037	900	300	630	830	KMTI 500		900	450	630	830



Type	Bride rectangulaire / circulaire à monter au soufflage					Type	Référence	Code	L	H	D
	Référence	Code	L	H	D						
120	KMBI 120	976 038	235	200	125	250	KMBI 250	976 045	335	300	250
140	KMBI 140	976 039	235	200	140	280	KMBI 280	976 046	335	300	280
160	KMBI 160	976 040	235	200	160	315	KMBI 315	976 047	335	300	315
180	KMBI 180	976 041	235	200	180	355	KMBI 355	976 048	335	300	355
200/60	KMBI 200	976 042	335	300	200	400	KMBI 400	976 049	335	300	400
200/80	KMBI 201	976 043	335	300	200	450	KMBI 450	976 050	485	450	450
225	KMBI 225	976 044	335	300	225	500	KMBI 500	976 051	485	450	500



Type	100 Double bride circulaire à monter à l'aspiration							Type	Référence	Code	A	B	C	D
	Référence	Code	A	B	C	D								
120	KMBD 120		150	60	132	112	250	KMBD 250	970 179	306	80	282	250	
140	KMBD 140		170	80	152	125	280	KMBD 280		346	100	320	280	
160	KMBD 160	670 424	205	80	180	160	315	KMBD 315	970 696	382	100	354	315	
180	KMBD 180		244	80	210	180	355	KMBD 355		422	100	394	366	
200	KMBD 200		255	80	230	200	400	KMBD 400		464	100	438	400	
225	KMBD 225		280	80	256	254	450	KMBD 450		515	100	485	450	
							500	KMBD 500		565	100	535	500	



Type	Grille de protection										
	Référence	Code	D1	D2	D3	d1	d2	d	N	W1°	W2°
120	KRJ 120	973 928	148	132	139	5	6	-	-	-	-
140	KRJ 140	973 957	165	152	147	5	9	-	-	-	-
160	KRJ 160	973 896	200	180	-	-	-	7	8	0	45
180	KRJ 180	974 032	242	210	-	-	-	7	4	0	90
200	KRJ 200	974 033	254	230	-	-	-	7	4	0	90
225	KRJ 225	973 938	278	256	-	-	-	9	8	22,5	45
250	KRJ 250	974 034	305	282	-	-	-	9	8	22,5	45
280	KRJ 280	974 035	346	320	-	-	-	9	8	22,5	45
315	KRJ 315	974 036	380	354	-	-	-	9	8	22,5	45
355	KRJ 355	974 037	420	394	-	-	-	9	8	22,5	45
400	KRJ 400	974 038	462	438	-	-	-	9	8	22,5	45
450	KRJ 450	973 960	514	485	-	-	-	9	8	22,5	45
500	KRJ 500	974 039	564	535	-	-	-	9	8	22,5	45

