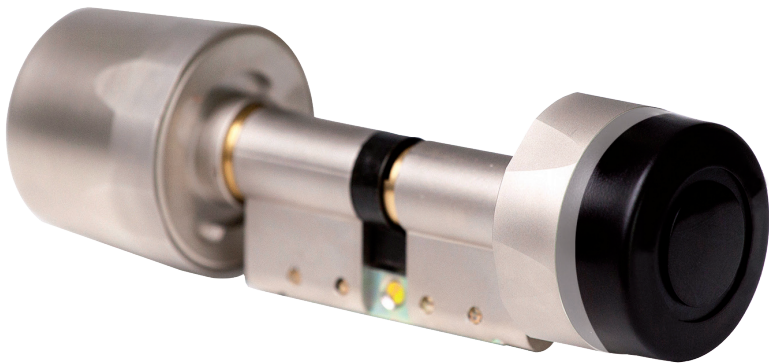


# NOTICE D'INSTALLATION

## CYLINDRE MÉCATRONIQUE VIKY

### LECTURE/ÉCRITURE

---



## RÉFÉRENCES

---

CYLLE33, CYLLE34, CYLLE43, CYLLE44

## AVANT-PROPOS

Cette serrure VIKY en Lecture/Ecriture par URMET FRANCE se programme exclusivement sur [www.visiosoftweb.com](http://www.visiosoftweb.com)

Il est important de noter la fonction anti-copie de badge URMET est une fonction présente dans le produit mais non active par défaut.

Si vous l'activez, il est de votre devoir d'en avertir les utilisateurs finaux.

## ASTUCES ET RECOMMANDATIONS

### Sur VisiosoftWeb

- Je programme ma serrure avant son installation
- Je « crée » mes serrures lors de la création de mes appartements
- Je scanne mes serrures dans le menu dédié

## BIEN CHOISIR SON CYLINDRE VIKY

- S'assurer que la porte est équipée d'une serrure à larder avec profil européen.
- Si non volonté de rajouter une poignée, utiliser une serrure à larder avec retour.
- Vérifier l'alignement de la serrure à larder.

## RAPPEL DU FONCTIONNEMENT EN LECTURE/ECRITURE

- **Porte commune** : En L/E, lors de l'ajout d'un accès à une porte commune dans un profil d'accès  
> récupération d'au moins un badge ayant ce profil pour encodage  
> tous les badges ayant le même profil bénéficieront de la mise à jour.
- **Porte palière** : En L/E, lors de l'ajout d'une porte palière dans un appartement  
> récupération de tous les badges ayant accès à l'appartement pour encodage et donner accès à la seconde porte palière  
> tous les badges bénéficieront de la mise à jour.
- **En cas de remplacement de serrure** : remplacer le numéro de série dans la boîte de dialogue inutile de récupérer les badges. Il faudra juste paramétrer (configuration) la nouvelle serrure.
- **En cas de vol ou de perte d'un badge** :  
> pour empêcher l'accès au badge perdu ou volé, l'encodage du badge de remplacement doit se faire « en écrasant » les données de l'ancien. (Aller sur la clé concernée puis encoder le nouveau badge en place et lieu de l'ancien).  
> Seule cette méthode permettra de supprimer l'ancien badge.



**Alignement central :**  
préférer un cylindre symétrique en longueur



**Alignement décentralisé intérieur local :**  
Préférer un cylindre ayant une longueur plus importante côté extérieur local



**Alignement décentralisé extérieur local :**  
Préférer un cylindre ayant une longueur plus importante côté intérieur local

- Bien mesurer l'épaisseur de la porte
- S'assurer que l'encombrement est respecté afin de pouvoir poser un cylindre VIKY

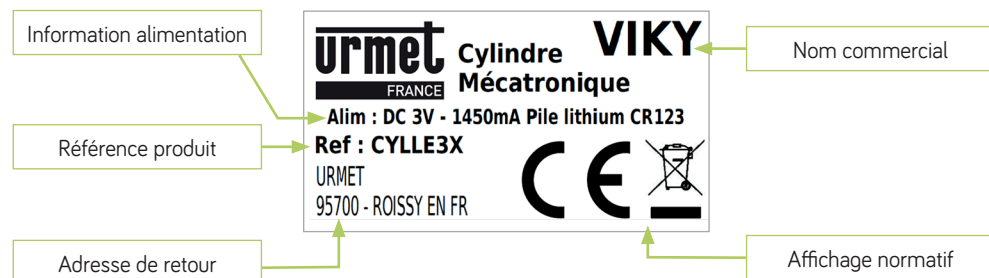
## IDENTIFICATION

### COMPOSANTES PRODUIT

- 1 : Bouton
- 2 : Système anti-arrachement
- 3 : Lecteur Mifare® 13,56MHz
- 4 : Pile Lithium CR123A
- 5 : Support pile
- 6 : Stator



### ÉTIQUETTES SUR SERRURE MÉCATRONIQUE ET NUMÉRO D'IDENTIFICATION UNIQUE



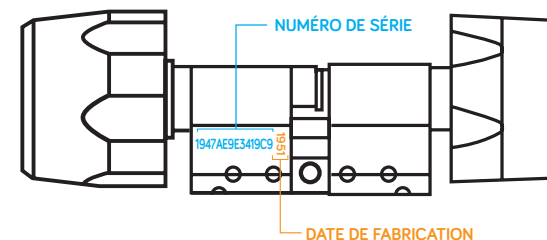
## IDENTIFICATION

### NUMÉRO D'IDENTIFICATION UNIQUE

Attention, ce numéro est obligatoire lors de la mise en service de votre produit via VISIOSOFTWEB. Veuillez à le conserver.

Votre cylindre dispose d'un numéro d'identification unique composé de 14 digits. Retrouver ce numéro :

- Sur le stator ou sur le lecteur : le numéro est sur une étiquette.



Attention : Seuls les 14 premiers digits forment le numéro d'identification.

Dans notre cas : 1947AE9E3419C9

Les 4 derniers chiffres : 1951 représente le date code (51ème semaine de l'année 2019).



Sur le carton d'emballage avec son code barre

### ALIMENTATION ET INFORMATIONS TECHNIQUES

Votre cylindre mécatronique doit impérativement être alimentée par une pile de type lithium 3V format CR123A. Les piles rechargeables sont à bannir.

L'utilisation de ce type de pile est la seule à garantir :

- Le bon fonctionnement du système dans son environnement.
- Un fonctionnement optimum sur toute la plage de température du produit (0 ; 60°C)

MARQUES	GP	DURACELL	JAUCH
REFERENCES	GPCR123A	DL123A	CR123A

## PRÉCAUTIONS D'INSTALLATION

Il est fortement recommandé de programmer la serrure avant son installation sur site.  
L'installation du cylindre mécatronique se fait uniquement en intérieur.

### Matériel nécessaire minimum pour installation du cylindre VIKY

- Tournevis cruciforme ou pozidriv de type PZ2
- Outil de démontage cylindre (disponible dans kit starter béquille (Réf. KITCYL) ou référence seule (Réf. ACCOUT))



Réf. ACCOUT

### Matériel nécessaire minimum pour la programmation du cylindre VIKY

- Accès Visiosoftweb : (non fourni - Réf. KIT/WEB)
- Encodeur (non fourni - Réf. 1897000X)
- Douchette (disponible dans kit starter béquille (Réf. KITCYL) ou référence seule (Réf. LCBHBS))
- Badge haute capacité 4K (disponible dans kit starter cylindre (Réf. KITCYL) ou référence seule (Réf. MEMOPROX4K))

## PRÉPARATION AVANT INSTALLATION

### AVANT INSTALLATION (SUR PORTE DÉJÀ ÉQUIPÉE D'UN CANON MÉCANIQUE A PROFIL EUROPÉEN)

- Démonter le canon mécanique : ôter la vis (sur tranche de la porte), utiliser la clé mécanique pour enlever le canon.

**NB:** pour enlever le canon européen, la clé mécanique associée est nécessaire.

**Remarque :** sans clé mécanique, il vous sera difficile d'enlever le canon mécanique.

### AVANT INSTALLATION (SUR PORTE NEUVE)

Vous pourriez être amené à installer des cylindres sur des portes neuves sans perçage « Profil européen » réalisé préalablement.

**Avec notre référence :** Gabarit de pose en INOX (référence seule (Réf. PDGINOX))

Vous avez ainsi la possibilité d'avoir un guide de perçage sur les portes neuves.



Réf. PDGINOX

## INSTALLATION

**INSTALLATION** (sur porte déjà équipée d'un canon mécanique à profil européen)

**Remarque :** lorsque vous recevrez votre cylindre :

- la tête de lecture ne sera pas « branchée » au reste du cylindre.
- La pile ne sera pas sur son support.



- Insérer le cylindre dans l'emplacement prévu à cet effet.
- Fixer le cylindre à la serrure à larder grâce à la vis de fixation (fournie avec le produit).



- « Brancher » la tête de lecture et fixer-la grâce à l'outil de démontage cylindre (disponible dans le kit starter béquille (Réf. KITCYL) ou référence seule (Réf. ACCOUT)).



- Positionnez l'antenne en faisant correspondre le détrompeur et l'encoche, jusqu'à la butée.

## LE CLAI/PROX ET LA SERRURE MÉCATRONIQUE VIKY

Il est possible d'utiliser le terminal de programmation proposé par URMET FRANCE (Réf. CLAI/PROX) pour travailler avec la serrure mécatronique VIKY.

- Récupération version firmware
- Modification mot de passe de la serrure mécatronique VIKY
- Gestion des accès libres sur une porte commune
- Modification de la temporisation porte



## CHANGER LA PILE DU CYLINDRE MÉCATRONIQUE



### CÔTÉ INTÉRIEUR LOCAL

- Avec l'Outil de démontage cylindre (disponible dans kit starter béquille (Réf. KITCYL) ou référence seule (Réf. ACCOUT), démonter le capuchon.
- Enlever l'ancienne pile afin d'en repositionner une nouvelle (les pôles+ et - sont indiqués sur le support noir)



- Le capuchon a un sens. Un ergot permet de trouver le bon alignement entre la base et le capuchon.



- Une fois l'opération terminée, remettre le capuchon en s'aidant de l'outil de démontage cylindre (disponible dans kit starter béquille (Réf. KITCYL) ou référence seule (Réf. ACCOUT))

**Astuce :** c'est l'outil qui doit tourner dans le sens inverse des aiguilles d'une montre



## INTERFACE

Afin de donner l'état de la serrure mécatronique VIKY à tout instant « t », des scénarios de fonctionnement ont été mis en place afin de faciliter la « lecture » de son état.

L'IHM (IHM = Interface Homme-Machine) de la serrure est composé d'un système de LEDs, du bruit du buzzer et du fonctionnement du moteur.

### MISE SOUS TENSION

#### Démarrage standard

Voyant Rouge	Voyant Vert	Buzzer	Moteur
● 1 clignotement	● 1 clignotement	1 BIP sonore	Actionnement fermeture

#### Démarrage Remise à zéro BDD (uniquement pour installateur)

Avant la mise sous tension (pile lithium) de la serrure mécatronique VIKY, le bouton poussoir doit être maintenu enfoncé au moins 2 secondes lorsque le voyant rouge reste allumé (rouge fixe)

Voyant Rouge	Voyant Vert	Buzzer	Moteur
● 1 clignotement puis rouge fixe	● 1 clignotement	1 BIP sonore	Actionnement fermeture



Bouton poussoir

### PRÉSENTATION D'UN BADGE

#### Badge de configuration

Voyant Rouge	Voyant Vert	Buzzer	Moteur
● OFF	● Vert fixe	OFF	Pas d'actionnement

#### Badge utilisateur accepté

Voyant Rouge	Voyant Vert	Buzzer	Moteur
● OFF	● 1 clignotement	1 BIP sonore	Actionnement déverrouillage puis verrouillage au bout de X secondes (tempo ouverture porte)

#### Badge utilisateur refusé

Voyant Rouge	Voyant Vert	Buzzer	Moteur
● 3 clignotements	● OFF	3 BIPS sonores	Pas d'actionnement

## INTERFACE

**ACCÈS LIBRE** (uniquement sur serrure mécatronique déclarée comme « Porte commune » dans VisiosoftWeb. Permet l'accès à tous suivant une plage horaire définie. (Une manipulation sous VSW au préalable est nécessaire))

### Badge utilisateur accepté

Lorsque l'utilisateur présente un badge accepté, le voyant vert clignote une fois et le buzzer émet un BIP. À noter que le moteur n'est pas actionné. Par ailleurs, si le niveau de pile était faible, alors le buzzer serait OFF.

Voyant Rouge	Voyant Vert	Buzzer	Moteur
● OFF	● 1 clignotement	1 BIP sonore	Pas d'actionnement

### Badge utilisateur refusé

Voyant Rouge	Voyant Vert	Buzzer	Moteur
● 3 clignotements	● OFF	3 BIPS sonores	Pas d'actionnement

**DÉTECTION PILE FAIBLE** (lorsque le scénario se déclenche, il reste 5000 badges avant que la pile soit HS. Durant ce laps de temps ce scénario sera joué)

Voyant Rouge	Voyant Vert	Buzzer	Moteur
● 1 clignotement	● OFF	OFF	Actionnement ouverture à « t »+ Xms

## ANTI-COPIE

L'activation de l'anti-copie se fera via un badge d'activation configurable sur Visiosoftweb. Accès autorisé avec fonction Anti-copie actif.

Voyant Rouge	Voyant Vert	Buzzer	Moteur
● 2 clignotements (Après fermeture de la porte)	● 1 clignotement	1 BIP sonore	Actionnement déverrouillage au bout de X secondes (tempo ouverture porte)

### Avertissement

L'anti-copie de badges est présente (non active par défaut) dans la serrure mécatronique VIKY. Si toutefois vous souhaiteriez l'activer, il est important de tenir informé les utilisateurs qu'une telle fonction est existante dans le produit.

### Rappel fonctionnement de l'anti-copie

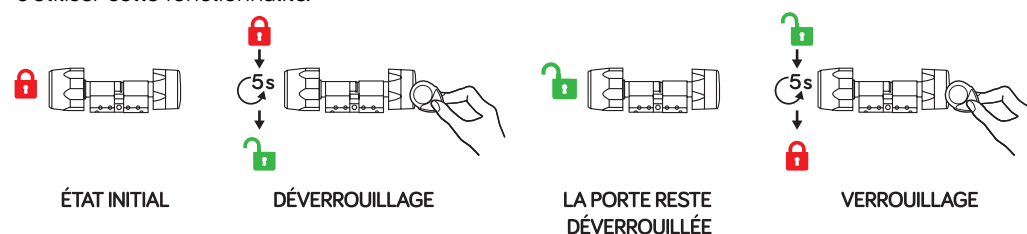
Lorsqu'un badge "A" a une copie "B", le système d'anti-copie autorise le fonctionnement que d'un seul badge

### Annulation de la fonction sur un cylindre mécatronique VIKY

Pour annuler cette fonction, merci de contacter le Service Après-Vente URMET FRANCE.

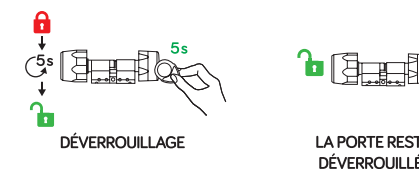
## FONCTIONNEMENT BISTABLE (Version firmware minimum : FV 1040)

Cette fonctionnalité permet de laisser à un utilisateur final d'activer ou désactiver un accès libre via son badge. Attention, un paramétrage sur Visiosoftweb est nécessaire avant d'envisager d'utiliser cette fonctionnalité.



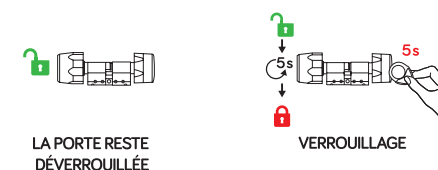
### ACTIVATION DU MODE BISTABLE

TEMPS	T0	T1 à 5 sec	T>5sec
BADGE	Présentation Badge pendant 5 secondes		
● VOYANT ROUGE	OFF	OFF	OFF
● VOYANT VERT	1 clignotement	OFF	Clignotements rapides
BUZZER	ON	OFF	ON
MOTEUR	Actionnement pour embrayage	Poignée embrayée	Poignée embrayée
ÉTAT DE LA PORTE	Avant badgeage : Fermée	Ouverte	Ouverte
MODE BISTABLE	OFF	OFF	ON



### DÉSACTIVATION DU MODE BISTABLE

TEMPS	T0	T1 à 5 sec	T>5sec
BADGE	Présentation Badge pendant 5 secondes		
● VOYANT ROUGE	OFF	OFF	Clignotements rapides
● VOYANT VERT	1 clignotement	OFF	OFF
BUZZER	ON	OFF	2 bips
MOTEUR	Actionnement pour débrayage		Poignée débrayée
ÉTAT DE LA PORTE	Avant badgeage : ouverte	Ouverte	Fermée
MODE BISTABLE	ON	OFF	OFF



## FOCUS SUR LE BUZZER

Le buzzer est utilisé dans les différentes IHM de fonctionnement de la serrure mécatronique Viky. Le niveau du buzzer est ajustable via le badge de configuration des centrales. Les différents niveaux sont :

- **0** : buzzer OFF
- **1** : niveau buzzer 10%
- **2** : niveau buzzer 25% (niveau par défaut en sortie de production)
- **3** : niveau buzzer 50%
- **4** : niveau buzzer 75%
- **5** : niveau buzzer 100%

Par défaut, le niveau du buzzer du cylindre est à 2.

Dès que le niveau de la pile est détecté comme faible, le buzzer n'est plus fonctionnel afin d'économiser l'énergie de la pile.

## MAINTENANCE

PANNES	REMÈDES
ÉLECTRONIQUES	
Le cylindre ne répond plus à aucune sollicitation (présentation badge autorisé, refusé, etc.)	Utiliser la poignée secours (dans le KIT Starter (Réf : KITCYL) ou en référence seule (Réf. : PDPS)

## PROGRAMMATION SUR VISIOSOFTWEB

- Porte commune électronique : est une porte commune munie d'un contrôle d'accès traditionnel (centrale + lecteur)
- Porte commune VIKY : est une porte commune munie d'une serrure mécatronique VIKY.
- Porte palière : est une porte d'entrée d'appartement munie d'une mécatronique VIKY.

Pour la programmation : [www.urmet.fr](http://www.urmet.fr)



**ATTENTION :**  
ne pas fermer la porte sans avoir  
effectué la programmation du cylindre VIKY  
et vérifier son bon fonctionnement

## DÉCLARATION DE CONFORMITÉ CE

La société URMET France déclare sous sa seule responsabilité que les serrures mécatroniques VIKY (Béquilles et cylindres) sont conformes aux législations d'harmonisation de l'union applicables :

RED 2014/53/EU – CEM 2014/30/EU – SECURITE 2014/35/EU – ROHS 2011/65/EU

## GESTION DE LA FIN DE VIE DU PRODUIT

Ne pas jeter le produit avec les ordures ménagères. Veiller à les déposer dans un point de collecte DEEE ou dans un centre agréé DEEE afin de garantir leur recyclage.

Adhérent fondateur Recyclum (plus d'informations sur [www.recyclum.com](http://www.recyclum.com))

## GARANTIE

Nos matériels sont garantis vingt-quatre mois, à dater de la facture. La garantie est limitée au remplacement ou à la réparation en nos ateliers du produit reconnu défectueux.

L'envoi du matériel s'effectue franco dans les deux sens. La garantie s'annule si le matériel a été réparé sans notre accord.


La garantie du produit ne couvre pas les défauts découlant de l'utilisation inadéquate (exemple d'utilisation inadéquate : utilisation en extérieur) ou abusive du produit, d'un accident, d'un acte de négligence ou vandalisme, d'une mauvaise manipulation, de produits mal entretenus, d'environnement inadéquat ou de l'usure due à l'usage normal.

URMET FRANCE ne saurait être responsable des données techniques, ni être responsable des pertes ou dommages, indirects, spéciaux, conséquents ou fortuits (y compris, mais sans s'y limiter, les pertes de profits, d'économies ou de données) découlant de quelque manière de l'utilisation des produits.

NUMÉRO D'APPARTEMENT	NOM OCCUPANT	NUMÉRO DE SÉRIE SERRURE MÉCATRONIQUE VIKY



NUMÉRO D'APPARTEMENT	NOM OCCUPANT	NUMÉRO DE SÉRIE SERRURE MÉCATRONIQUE VIKY

Janvier 2023 - Notice réf 22130096 - Photos et caractéristiques non contractuelles. Crédit photos URMET FRANCE - SA au capital de 600 000€ - RCS : Pentaise 329767594 - Ne pas jeter sur la voie publique. 



**URMET FRANCE - SIÈGE SOCIAL**  
 ZAC Paris Nord 2 - 94, rue de la Belle Étoile  
 95700 Roissy-en-France  
 Tél : 01 55 85 84 00 - Fax : 01 41 84 68 28  
 E-mail : info@urmet.fr - www.urmet.fr  
 www.urmet.fr



LIGNE ASSISTANCE TECHNIQUE

**0 825 890 830** Service 0,15 € / min  
 \* prix appel

Fax : 01 55 85 84 39