

CONTAX D TRI 80A LCD

Ref 031042

Spécifications techniques

Généralités :

- Compteur totalisateur d'énergie active (kWh) à raccordement direct.
- Pour réseau tétra (3 phases + neutre).
- Tension de référence 3*230/400V 50/60 Hz.
- Courants par phase : démarrage : 20 mA / Max : 80A.
- Précision : classe 1 (marge d'erreur max 1%).
- Consommation : $\leq 2W$ /phase.
- Température de fonctionnement : -20 à +70 °C.
- Tolérance de l'humidité de l'air : moyenne 75%, courte durée 95%.
- Affichage LCD 8 chiffres dont 2 décimales.

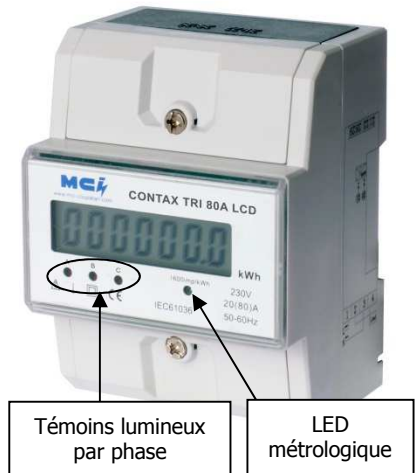
Emetteur d'impulsions SO :

Transistor à collecteur ouvert. Pour tension de 5 à 28 Vcc, courant max 20mA.

Nombre d'impulsions : 800/kWh. Durée d'impulsion 30ms.

Raccordement en bornes 20(+) et 21(-).

La LED métrologique en face avant émet un flash lumineux par impulsion émise.



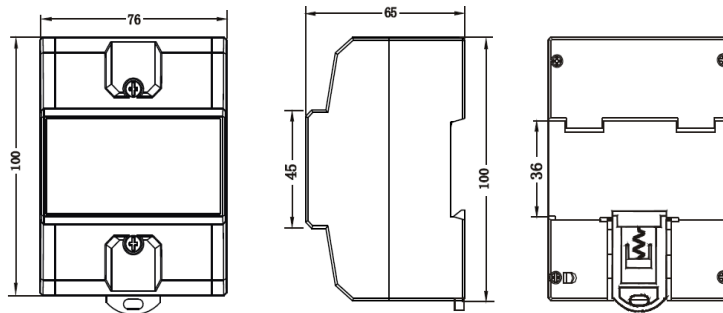
Témoins lumineux par phases :

1 LED pour chaque phase A, B et C.

Etat des Leds en fonction du courant :

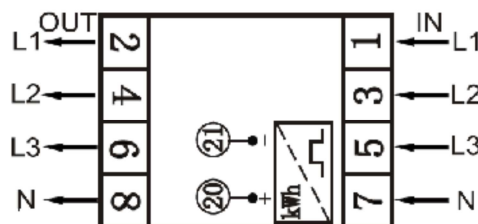
- Eteintes si courant inférieur au courant de démarrage (20mA).
- Clignotantes si courant compris entre 20mA et 1A. Plus le courant est important, plus la fréquence de clignotement est élevée.
- Allumées en continu si courant supérieur à 1A.

Dimensions



Raccordement

Section maxi de raccordement sur bornes phases et neutre : 25mm².



L = Phase / N = Neutre

Edition 10/2019