

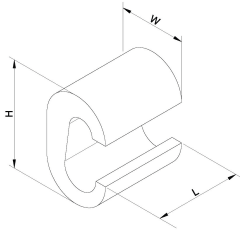
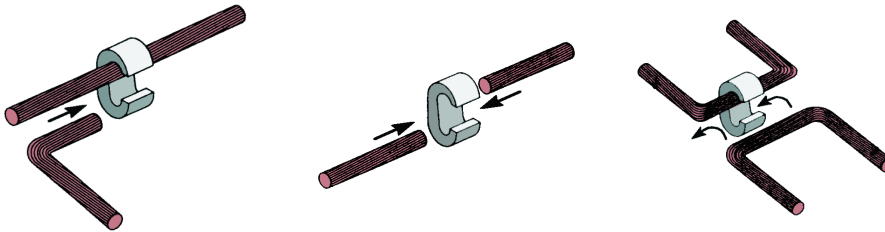
C

Domaine d'application : Industrie

Raccords type "C" pour conducteurs cuivre

Description :

- Raccords en cuivre électrolytique en forme de "C" permettant d'effectuer des dérivations sans coupure du câble principal.
- Toutes les références finissant par "E" sont en cuivre étamé.



| Code article | Réf. | Conditionnement | L | H | B | Capacités (mm ²) | | | | | Montage | Matrice | |
|--------------|------|-----------------|----|----|----|------------------------------|------|----|----|----|---------|---------|------|
| | | | | | | Mini | Maxi | 1 | 2 | 3 | | | 4 |
| 7340261 | C75E | 25 | 30 | 41 | 26 | 105 | 170 | 75 | 30 | 95 | 75 | A+B | CC95 |

