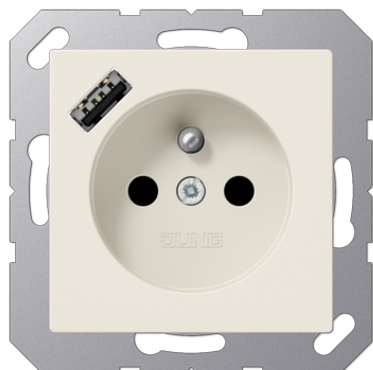


Fiche technique produit

Prise, système français et belge, avec chargeur USB



Numéro de référence

A 1520 F-18 A

Prise, système français et belge, avec chargeur USB

2 pôles + T, 16 A 250 V ~

CEE 7/5

avec obturateurs (Safety Plus)

avec 1 prise USB type A

avec fonction de charge rapide

avec bornes sans vis pour conducteurs rigides et flexibles non traités jusqu' à 2,5 mm²

Montage dans une boîte d'appareillage avec dimensions selon la norme DIN 49073

profondeur de la boîte (dimension intérieure) : min. 57 mm

JUNG Quick Charge® prend en charge ces standards

Caractéristiques techniques

Tension nominale : AC 220 ... 250 V ~

Fréquence secteur : 50/60 Hz

Courant nominal, prise : 16 A

Tension de sortie USB : DC 9 V / DC 5 V

Courant de sortie USB : 2 A / 3 A

Puissance au repos : ≤ 60 mW

Température ambiante : +5 ... +35 °C

Température de stockage/transport : -20 ... +70 °C

Type de connexion : bornes sans vis

rigide : 1,5 ... 2,5 mm²

souple sans embout : 1,5 ... 2,5 mm²



Thermoplastique (résistant aux chocs) très brillant

Couleur:

Ivoire

Matériaux:

thermoplastique

P Possibilité de couleurs sur demande

L Gravure au laser possible