

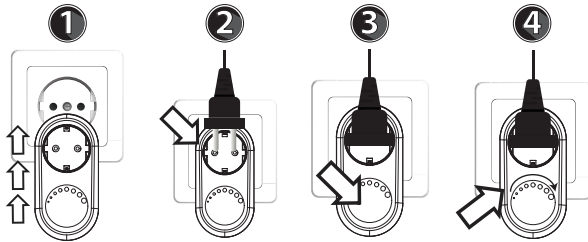
## ECO-DIM.06

<b>Anschlussspannung:</b>	220 - 240V AC
<b>Frequenz:</b>	50Hz
<b>Dimmbare LED-Lampe:</b>	0-150W
<b>Dim-Technik:</b>	Phasenabschaltung
<b>Halogen- und Glühlampen:</b>	5-200W

Dieser Sockeldimmer dimmt Ihre LED-, Halogen- und Glühlampen. Perfekt für die Verwendung mit Steh- oder Pendelleuchten, die über einen Stecker in der Fassung angeschlossen sind.

Dieser Dimmer wurde speziell entwickelt, um dimmbare LED-Lampen weit hinten zu dimmen. Sie können bis zu 150 W LED-Leistung an diesen Steckdimmer anschließen

### Installation



- Schritt 1: Stecken Sie den Sockeldimmer in die Buchse.
- Schritt 2: Stecken Sie nun die Lampe in den Sockeldimmer.
- Schritt 3: Drücken Sie nun die Dimmertaste des Sockeldimmers.
- Schritt 4: Drehen Sie den Dimmerknopf, um die Lampen zu dimmen.

- Nur für den Innenbereich.
- Die Eingangsspannung sollte 220-240 V betragen.
- Der Steckdimmer ist spannungsfrei, wenn er nicht angeschlossen ist.
- Bei Gebrauch nicht abdecken.

# EcoDim®

## Handleiding | Manual | Handbuch

Led stekkerdimmer fase afsnijding (R, C)  
LED plug dimmer phase cut (R, C)  
LED-Steckdimmers Phasenabschaltung (R, C)

### ECO-DIM.06



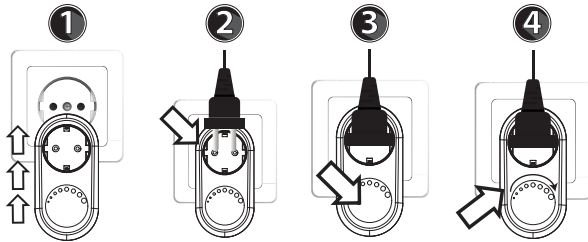
## ECO-DIM.06

<b>Aansluitvoltage:</b>	220 - 240V AC
<b>Frequentie:</b>	50Hz
<b>Dimbare LED lampen:</b>	0-150W
<b>Dimtechniek:</b>	Fase afsnijding(trailing edge)
<b>Halogeen- en gloeilampen:</b>	5-200W

Deze stopcontactdimmer dimt uw led-, halogeen- en gloeilampen. Perfect te gebruiken bij staande- of hanglampen die worden aangesloten middels een stekker in het stopcontact.

Deze dimmer is er speciaal gemaakt om dimbare led lampen ver terug te kunnen dimmen. U kunt tot maximaal 150W LED vermogen aansluiten op deze stekkerdimmer

### Installatie



- Step 1: Stop de stopcontactdimmer in het stopcontact.
- Step 2: Stop nu de stekker van de lamp in de stopcontactdimmer.
- Step 3: Druk nu de dimmerknop van de stopcontactdimmer aan.
- Step 4: Draai de dimmerknop om de lampen te kunnen dimmen.

- alleen voor binnengebruik.
- Het inputvoltage moet 220-240V zijn.
- De stekkerdimmer is voltagevrij wanneer het uit het stopcontact is gehaald.
- Niet bedekken wanneer het in gebruik is.

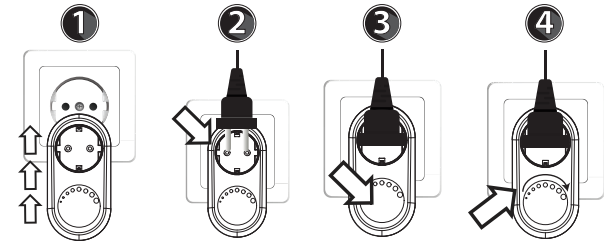
## ECO-DIM.06

<b>Connection voltage:</b>	220 - 240V AC
<b>Frequency:</b>	50Hz
<b>Dimmable LED lamp:</b>	0-150W
<b>Dim technique:</b>	trailing edge
<b>Halogen and incandescent lamps:</b>	5-200W

This socket dimmer dims your LED, halogen and incandescent lamps. Perfect for use with floor or pendant lamps that are connected by a plug in the socket.

This dimmer is specially made to dim dimmable LED lamps far back. You can connect up to 150W LED power to this plug dimmer

### Installation



- Step 1: Plug the socket dimmer into the socket.
- Step 2: Now plug the lamp into the socket dimmer.
- Step 3: Now press the dimmer button of the socket dimmer.
- Step 4: Turn the dimmer knob to dim the lamps.

- for indoor use only.
- The input voltage should be 220-240V.
- The plug dimmer is voltage-free when unplugged.
- Do not cover when in use.