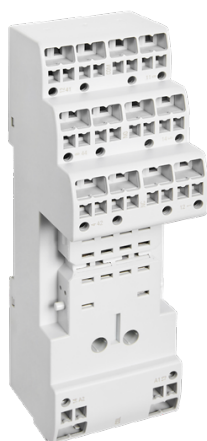


PRODUCT-DETAILS

CR-M2LP

CR-M2LP Push-in socket for 2c/o CR-M relay



Informations générales

Extension du type de produit	CR-M2LP
Code de produit	1SVR405651R6010
EAN	4053546062137
Description courte	CR-M2LP Push-in socket for 2c/o CR-M relay
Description longue	The CR-M2LP socket is from the CR-M (miniature) relay range. The logical socket is suitable for CR-M relays with 2 c/o (SPDT) output contacts. The socket has push-in connection terminals. Pluggable function modules, holder and marker are available as accessories.

Commande

EAN	4053546062137
Quantité minimum	10 pièce
Code douanier	85366990

Downloads Préférés

Fiche produit, informations	2CDC110004C0210_05
-----------------------------	--------------------

techniques

Instructions et manuels	1SVC405650M9040
CAD Dimensional Drawing	2CDC001079B0201

Dimensions

Produit Largeur Net	30.6 mm
Produit Hauteur Net	42.5 mm
Produit Longueur Net	98.4 mm
Poids net	0.057 kg

Technique

Fonction	Accessory for interface relays CR-M
Sub-Function	Socket for miniature relays
Sub-Function 2	Logical socket for miniature relay 2 c/o or 4 c/o
Tension	250 V
Output Signal	250 V / 10 A
Type de borne	Push-in Spring Terminals
Tension assignée d'isolement (U _i)	2000 V
Wire Stripping Length	10 mm
Recommended Screw Driver	2.5
Type d'encastrement	1
Normes et standards	CAN/CSA C22.2 No.14 IEC/EN 63000 IEC/EN 61984 UL 508

Technique UL/CSA

Connecting Capacity Main Circuit UL/CSA	Flexible with Ferrule 2x 20-17 AWG Rigid 2x 20-16 AWG Stranded 2 x 20-16 AWG
Flammability According to UL94	V-0

Environnement

Température de l'air ambiant	Operation -40 ... +70 °C Storage -40 ... +70 °C
Altitude de fonctionnement maximale autorisée	2000 m

Material Compliance

REACH Declaration	No declaration needed
Informations RoHS	1SVD982020-0001
Statut RoHS	Following EU Directive 2011/65/EU

Valeur Circulaire

Informations environnementales	1SAC200048H0009
--------------------------------	-----------------

Certificats et Déclarations (Numéro de document)

Certificat CSA	CSA_262671_2785566
cURus Certificate	cURus508_E244328
Déclaration de Conformité - CE	1SVD982020-0001
Declaration of Conformity - UKCA	1SVD982020-1000

Emballage

Emballage Niveau 1 Unités	10 pièce
Emballage Niveau 1 Largeur	104 mm
Emballage Niveau 1 Longueur	162 mm
Emballage Niveau 1 Hauteur	87 mm
Emballage Niveau 1 Poids	0.624 kg
Emballage Niveau 1 EAN	4053546062144

Classifications

Code de classification d'objet	K
ETIM 7	EC001456 - Relay socket
ETIM 8	EC001456 - Relay socket
ETIM 9	EC001456 - Relay socket
eClass	V11.0 : 27371603
UNSPSC	39122335

Catégories

Produits basse tension → Produits de Contrôle, Protection et sécurité machines → Relais électroniques → Relais et optocoupleurs d'interface

