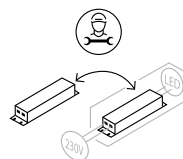


THOR115W36°



Classe III sans alim / without driver
Classe II avec alim / with driver

Caractéristiques techniques / Características técnicas / Características técnicas / Caratteristiche tecniche

Modèle-Référence / Modelo-Referencia / Modello-Riferimento / Modelo-Referência	TR01152001	TR01152002
Tension nominale / Tensión nominal / Tensione nominale / Tensão nominal		230VAC 50Hz
Puissance nominale / Potencia nominal / Potenza nominale / Potência nominal		15W
Type-Longueur de câble / Tipo-Longitud del cable / Tipo-Lunghezza del cavo / Tipo-Comprimento do cabo		Fil à connecter / wire to connect
Indice de protection / Grado de protección / Indice di protezione / Grau de protecção		IP 20 / IK 06
Dimensions / Dimensiones / Dimensioni / Dimensões		Diam : 145mm Prof : 102 mm
Lampes LED / Lámparas LED / Lampade LED / Lâmpadas LED		LED SMD
Recouvrable / can be cover or not		NO
Flux lumineux nominal / Flujo luminoso nominal / Flusso luminoso nominale / Fluxo luminoso nominal		1200lm (1700lm ERP)
Durée de vie nominale / Vida útil nominal / Durata di vita nominale / Tempo de vida nominal		≥ 50000 h (L80 @ 25°C) *
Cycles de commutation / Ciclos de conmutación / Cicli di accensione / Ciclos de comutação		
Température de couleur / Temperatura de color / Temperatura di colore / Temperatura de cor	3000 K	4000 K
Indice de rendu des couleurs / Índice de rendimento de color / Índice di resa del colore / Índice de restituição das cores		≥ 85 Ra
Angle de faisceau nominal / Ángulo del haz luminoso nominal / Angolo del fascio nominale / Ângulo nominal do feixe		36°
Facteur de puissance / Factor de potencia / Fattore di potenza / Fator de potência		> 0.95

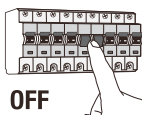
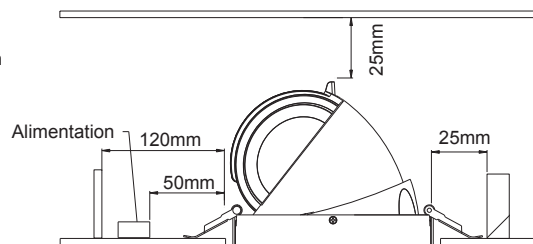
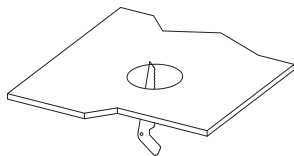


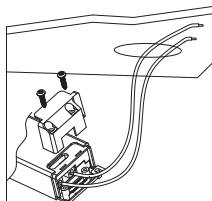
Fig 1:
Espace d'installation
autour du produit



1. Faire un trou correspondant au diamètre d'encastrement (120-130mm)



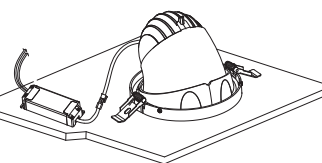
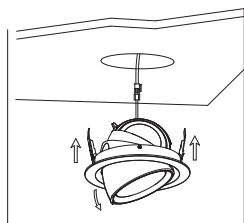
2. Ouvrir l'alimentation. Raccorder les câbles.



Refermer le boîtier en vissant le couvercle.



3. Brancher l'alimentation principale sur le driver. Maintenir les ressorts relevés. Introduire le produit dans le trou



4. Vérifier que le spot est bien fixé



ERP / EPREL

TR01152001

TR01152002



L'installation doit être réalisée par un professionnel qualifié
Veuillez couper l'alimentation générale afin d'éviter les risques d'électrocutions
Veuillez vous assurer de la bonne tension du réseau
Ne pas être à moins de 0.3m de tout objet inflammable ou sensible à la chaleur



Terminal block not included, installation and maintenance must be performed by qualified person
Please make sure to turn the power off before installation
Please make sure the lamp is working with the correct input voltage
The minimum distance from lighted objects to luminaires shall be kept at least 0.3m

07-2023