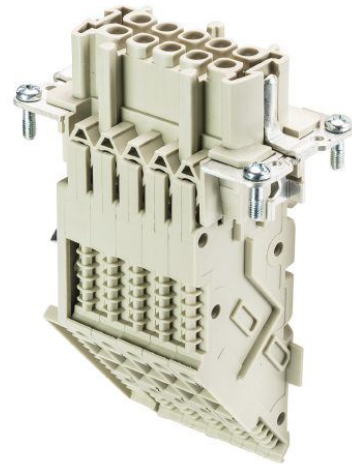


Fiche produit

Article n° 70.100.1053.4

multipôle adaptateur BAS BAS KL 10 4,0 50



| | |
|-------------------|---------------|
| Article n° | 70.100.1053.4 |
| EAN | 4015573217966 |
| Unité de commande | 10 Piece(s) |

certificats/approbations



Données techniques

général

| | |
|---|----------------|
| Model | insert femelle |
| Taille (selon la norme DIN 43880) | 10 |
| classe d'inflammabilité des matériaux d'isolation selon la norme UL94 | V2 |
| Couleur | gris |
| Degré de pollution | 3 |
| Température de fonctionnement min. | -40 °C |
| Portée max de température. | 120 °C |
| Version modulaire | Aucun |

données de connexion

| | |
|--|---------------------|
| Type de connexion | Connexion à vis |
| Nombre de pôles | 10 |
| Plus contact de commutation | 0 |
| Nombre de pôles pour courant nominale 2 | 0 |
| Nombre de pôles pour 3 courant nominal | 0 |
| Nombre total de pôles (sans contact avec le sol) | 10 |
| Avec protection de fil | Oui |
| Leiterquerschnitt starr (ein-/mehrdrähtig) Min. | 0,5 mm ² |
| Leiterquerschnitt starr (ein-/mehrdrähtig) Max. | 4 mm ² |
| contac protecteur | Oui |

Données techniques UL/CSA

| | |
|-----------------------------------|---------------------|
| Tension nominale selon UL / CSA | 600 V |
| Intensité nominale selon UL | 16 A |
| intensité nominale selon CSA | 16 A |
| section du conducteur souple Min. | 0,5 mm ² |

| | |
|-----------------------------------|-------------------|
| section du conducteur souple Max. | 4 mm ² |
| section du conducteur souple AWG | 20-12 AWG |

Model

| | |
|--------------------------------------|--------------------------------------|
| Avec capot | Aucun |
| Type de construction | Petite taille (4 champs de marquage) |
| Position du conducteur de protection | Gauche |

Contacts

| | |
|-----------------------|-------------------|
| matériau de contact | Alliage de cuivre |
| Surface | Etamé |
| longueur de fil | 12 mm |
| Résistance de contact | ≤ 3 mOhm |

Conception tête vis / Serrage au couple recommandé

| | |
|------------------------------|---------------------------|
| Vis de fixation | H1/0.5-0.7 Nm |
| Vis de serrage | Emplacement M3/0.5-0.7 Nm |
| Vis des conducteurs de terre | H2/1.2-1.6 Nm |

Données techniques DIN EN 61984

| | |
|------------------------------|-------|
| Tension nominale | 500 V |
| tension nominale face/sol | 500 V |
| Courant nominal | 16 A |
| Tension nominale d'impulsion | 6 kV |