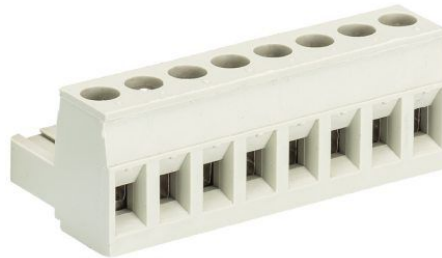


Fiche produit

Article n° 25.340.4853.0

Connecteur PCB 8213 B / 18 OB

Barette à enfichage indirect, pas 5,08mm enfichage dans le sens du conducteur, raccordement par vis, 18 pôles, couleur gris, sans marquage, type 8213 B/18 OB



Article n°	25.340.4853.0
EAN	4015573189973
Unité de commande	50 Piece(s)

certificats/approbations

Données techniques
général

Espacement modulaire	5,08 mm
Type de connexion	Connexion à vis
processus de soudure	Aucun
Répartiteur compact	boîte
Nombre de pôles	18
Marquage	Aucun
Fixation	Aucun
Sens de branchement du connecteur	180°

Données techniques

Section transversale nominale	2,5 mm ²
Courant nominal	12 A
Catégorie de surtension I	1000 V
Catégorie de surtension II	400 V
Catégorie de surtension III	250 V
Tension nominale d'impulsion	4 kV
longueur de fil	6 mm

données de connection

Section minimum fil rigide	0,14 mm ²
Section maximum fil rigide	2,5 mm ²
Section minimum multi-brins	0,14 mm ²
Section maximum multi-brins	2,5 mm ²
longueur de fil	6 mm

Données techniques UL/CSA

Section traversante norme UL	22-12 AWG
Tension UL	300 V
Câblage actuel	15 A
Câblage d'usine actuelle	15 A
Section traversante norme CSA	22-12 AWG
Tension CSA	300 V

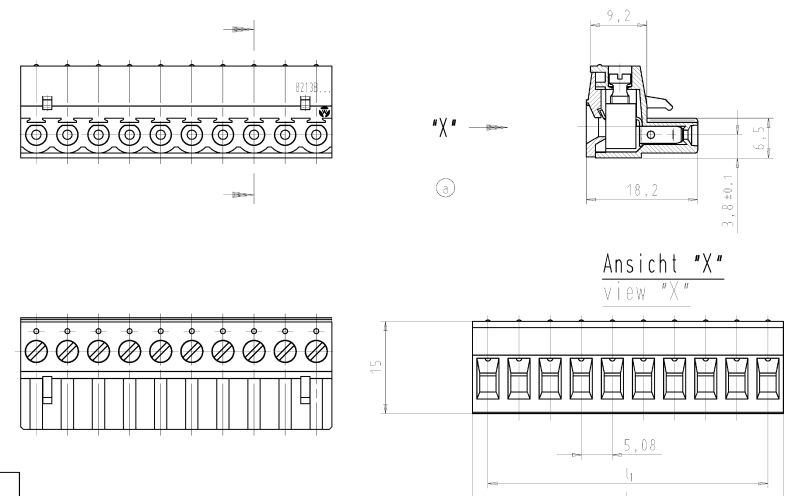
CSA actuel	15 A
------------	------

Autre

Type de matériau d'isolation	Thermo-plastique
Couleur	gris
hauteur	15 mm
profondeur	18,2 mm
matière Vis de fixation	CuSn/Steel
matière de base de contact	CuSn
matière surface de contact	Sn

Dessin technique

gezeichnete Ausführung:
10-polig
drawn version
10 poles



Ansicht "X"
view "X"

Wiederholungszeichen sind als Maßstab zu verstehen. Die Zeichnung ist für den Druck geeignet. Die Zeichnung ist für den Druck geeignet. Die Zeichnung ist für den Druck geeignet.

Teile-Nr.	Pol-Z.	L	l1	Typ
25.340.3253.F	2	10.16	5.08	8213 B/ 2 OB
25.340.3353.F	3	15.24	10.16	8213 B/ 3 OB
25.340.3453.F	4	20.32	15.24	8213 B/ 4 OB
25.340.3553.F	5	25.40	20.32	8213 B/ 5 OB
25.340.3653.F	6	30.48	25.40	8213 B/ 6 OB
25.340.3753.F	7	35.56	30.48	8213 B/ 7 OB
25.340.3853.F	8	40.64	35.56	8213 B/ 8 OB
25.340.3953.F	9	45.72	40.64	8213 B/ 9 OB
25.340.4053.F	10	50.80	45.72	8213 B/ 10 OB
25.340.4153.F	11	55.88	50.80	8213 B/ 11 OB
25.340.4253.F	12	60.96	55.88	8213 B/ 12 OB
25.340.4353.F	13	66.04	60.96	8213 B/ 13 OB
25.340.4453.F	14	71.12	66.04	8213 B/ 14 OB
25.340.4553.F	15	76.20	71.12	8213 B/ 15 OB
25.340.4653.F	16	81.28	76.20	8213 B/ 16 OB
25.340.4753.F	17	86.36	81.28	8213 B/ 17 OB
25.340.4853.F	18	91.44	86.36	8213 B/ 18 OB
25.340.4953.F	19	96.52	91.44	8213 B/ 19 OB
25.340.5053.F	20	101.60	96.52	8213 B/ 20 OB
25.340.5153.F	21	106.68	101.60	8213 B/ 21 OB
25.340.5253.F	22	111.76	106.68	8213 B/ 22 OB
25.340.5353.F	23	116.84	111.76	8213 B/ 23 OB
25.340.5453.F	24	121.92	116.84	8213 B/ 23 OB

Furthering Size 150 14200 Termination system Size 150 14200. This ISO-standard describes the envelope principle. According to the envelope principle the deviation of form and position are limited by the size tolerances. Performance next: General tolerance: DIN ISO 2768 - m. CAD - drawing, no manual modifications allowed. First Use: -

Druckstoff/Material	2011	Top/Bottom	Name	Zeichnung Nr./Drawing No.	Scale
2:1				25.340.3253.0 01K	1:1

Ersetze für/Replacement for: -

Typ	Bezeichnung/Titel
8213 B/ OB	pluggable PCB terminal LP_BUCHSENLEISTE

mit Steck- und Schraubanschluß Rastermaß 5,08
with plug in and screw connection pitch 5,08