

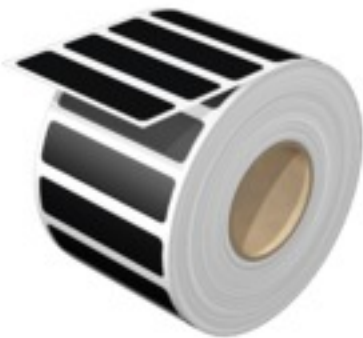
CC 15/60 MM SW**Weidmüller Interface GmbH & Co. KG**

Klingenbergstraße 26

D-32758 Detmold

Germany

www.weidmueller.com

**Norme incluse : CC**

Notre gamme de produit systématiquement coordonnée inclut des étiquettes pour l'identification des composants standardisés, ainsi que des formats courants et universels ; tels que le repérage CC 85/54 pour les plaquettes indicatrices.

Vos avantages avec MultiMark

- Polyester laminé double
- Peut être utilisé avec les équipements de nombreux fabricants
- Repérage d'équipements & appareillages de design habituel

Informations générales de commande

Version	ClipCard, Repérage d'équipements et appareillages, 15 x 60 mm, noir
Référence	2005480000
Type	CC 15/60 MM SW
GTIN (EAN)	4050118390919
Qté.	450 pièce(s)
imprimante compatible	2599430000 2599440000

Date de création 7 novembre 2022 15:50:12 CET

Niveau du catalogue 25.10.2022 / Toutes modifications techniques réservées

CC 15/60 MM SW

Weidmüller Interface GmbH & Co. KG

Klingenbergstraße 26

D-32758 Detmold

Germany

www.weidmueller.com

Caractéristiques techniques

Dimensions et poids

Profondeur	0,1 mm	Profondeur (pouces)	0,004 inch
Hauteur	15 mm	Hauteur (pouces)	0,591 inch
Largeur	60 mm	Largeur (pouces)	2,362 inch
Poids net	0,302 g		

Températures

plage de température d'utilisation	-40...120 °C
------------------------------------	--------------

Classifications

ETIM 6.0	EC001288	ETIM 7.0	EC001288
ETIM 8.0	EC001288	ECLASS 9.0	27-40-06-29
ECLASS 9.1	27-40-06-29	ECLASS 10.0	27-40-06-29
ECLASS 11.0	27-28-11-04	ECLASS 12.0	27-28-11-04

Caractéristiques générales

Adhésif	Colle acrylate	Agrément selon UL 969	Oui
Classe d'inflammabilité selon UL 94	V-0	Couleur	noir
Halogène	Non	Largeur	60 mm
Matériau	Polyester	Nombre par rouleau	450
Plage de température d'utilisation, max.	120 °C	Plage de température d'utilisation, min.	-40 °C
Version	autoadhésif, sans halogène	plage de température d'utilisation	-40...120 °C

Repérage d'équipements et appareillages

Halogène	Non
----------	-----

Agréments

ROHS	Conforme
------	----------

Téléchargements

Données techniques	CAD data – STEP
Données techniques	EPLAN, WSCAD
Catalogue	Catalogues in PDF-format

Fiche de données

CC 15/60 MM SW

Weidmüller Interface GmbH & Co. KG
Klingenbergstraße 26
D-32758 Detmold
Germany

www.weidmueller.com

Dessins

