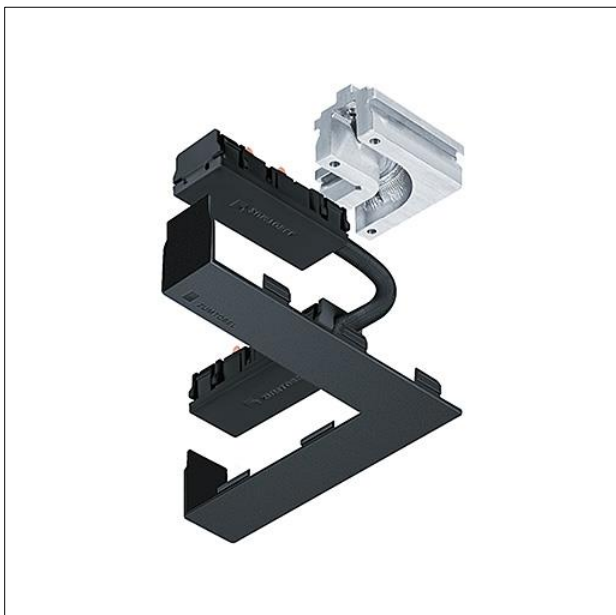


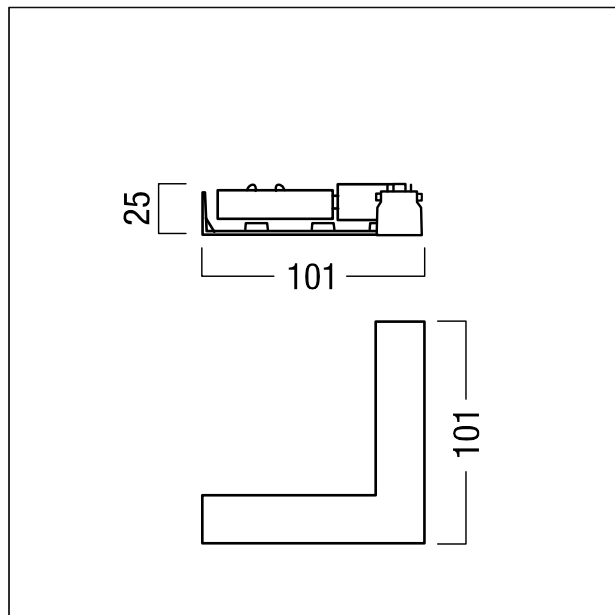
Jonction d'angle à 90° (électrique)

Jonction d'angle à 90° (électrique) ; pour la jonction mécanique et électrique en angle (90°) de deux profilés conducteurs TBTS ; composé du raccord, du câblage de liaison avec clips de contact et du cache ; raccord en fonderie d'aluminium, cache en Polycarbonate (PC) noir laqué ; poids : 0,07 kg ;

Note : profilé en H : commander un raccord pour la partie supérieure et un pour la partie inférieure.



ZS\_SU2\_F\_Eckverbinder\_Set\_NV\_Elekt\_blm.jpg



ZS\_SU2\_M\_L\_Verb\_NV\_el.wmf