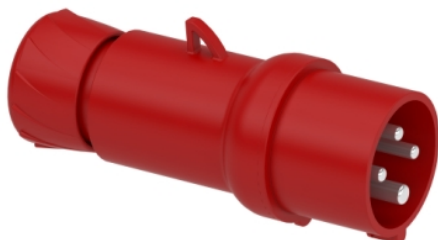


## Fiche produit

### Caractéristiques

# PKX16M434

Mureva - fiche mobile industrielle droite - 16 A - 3P+T - 380-415 V CA - IP44



### Principales

Gamme	Mureva
Type de produit ou équipement	Fiche banane
Nom de l'appareil	Mureva plug
Catégorie de fiche, prise	Basse tension
Description des pôles	3P+T
Type de réseau	CA
Norme de prise	Industriel

### Complémentaires

Forme de boîte à bouton, prise, fiche	Droit
Courant nominal (In)	16 A
Tension assignée de service (Us)	380...415 V
Fréquence du réseau	50/60 Hz
Position horaire du contact à la terre	6 h
Matière de fiche, prise	Enveloppe : polymère technique auto-extinguible
Matière des contacts	Manchons : laiton
Raccordement	Connexion rapide
Section de câble	1...2,5 mm <sup>2</sup>
Diamètre extérieur du câble	8...15 mm
Entrée de câble	Presse-étoupe Déflecteur
Type de filetage	Pg 16
Poids du produit	0,18 kg
Hauteur	139 mm
Largeur	65 mm
Profondeur	65 mm
Couleur	Gris (RAL 7035)
Code couleur tension	Rouge

### Environnement

Normes	CEI 60309-1 CEI 60309-2
Degré de protection IP	IP44 se conformer à CEI 60529
Tenue aux chocs IK	IK08 se conformer à EN 62262
Tenue au feu	850 °C se conformer à CEI 60695-2-11
Humidité relative	50 % à 40 °C 70 % à 30 °C 90 % à 20 °C
Altitude de fonctionnement	2000 m
Température de fonctionnement	35 °C ( 86400 s ) -25...40 °C

## Emballage

Type d'emballage 1	PCE
Nb produits dans l'emballage 1	1
Hauteur de l'emballage 1	5,6 cm
Largeur de l'emballage 1	5,6 cm
Longueur de l'emballage 1	15,0 cm
Poids de l'emballage 1	160,0 g
Type d'emballage 2	BB1
Nb produits dans l'emballage 2	10
Hauteur de l'emballage 2	12,0 cm
Largeur de l'emballage 2	27,0 cm
Longueur de l'emballage 2	26,3 cm
Poids de l'emballage 2	1,656 kg
Type d'emballage 3	S03
Nb produits dans l'emballage 3	30
Hauteur de l'emballage 3	30,0 cm
Largeur de l'emballage 3	30,0 cm
Longueur de l'emballage 3	40,0 cm
Poids de l'emballage 3	5,455 kg

## Durabilité de l'offre

Régulation REACh	<a href="#">Déclaration REACh</a>
Directive RoHS UE	Conforme <a href="#">Déclaration RoHS UE</a>
Régulation RoHS Chine	<a href="#">Déclaration RoHS Pour La Chine</a>
Profil de circularité	Pas d'opérations particulières de recyclage requises
DEEE	Sur le marché de l'Union Européenne, le produit doit être mis au rebut selon un protocole spécifique de collecte des déchets et ne jamais être jeté dans une poubelle d'ordures ménagères.

## Garantie contractuelle

Garantie	18 mois
----------	---------