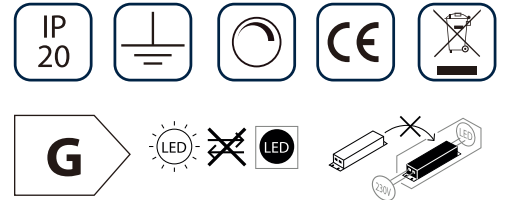


# PROJECTEUR RAIL 3 ALL



The installation must be carried out by a qualified electrician  
L'installation doit être effectuée par un professionnel qualifié

## Caractéristiques techniques / Características técnicas / Características técnicas / Caratteristiche tecniche

Modèle-Référence / Modelo-Referencia / Modello-Riferimento / Modelo-Referência	TR07072001 - TR07072002	TR07152011 - TR07152010	TR07302005 - TR07302004
Tension nominale / Tensión nominal / Tensione nominale / Tensão nominal		230V-50Hz	
Puissance nominale / Potencia nominal / Potenza nominale / Potência nominal	7,0 W	15,0 W	30,0 W
Type-Longueur de câble / Tipo-Longitud del cable / Tipo-Lunghezza del cavo / Tipo-Comprimento do cabo	Adaptateur 3 allumages / 3 circuits adapter		
Indice de protection / Grado de protección / Indice di protezione / Grau de protecção	IP 20		
Dimensions / Dimensiones / Dimensioni / Dimensões	Diam 50*125	Diam 50*155	Diam 50*190
Lampes LED / Lámparas LED / Lampade LED / Lâmpadas LED	LED		
Nombre de LEDs / Número de LEDs / Numero di LEDs / Número de LEDs	-		
Flux lumineux nominal / Flujo luminoso nominal / Flusso luminoso nominale / Fluxo luminoso nominal	650 Lm	1350 Lm	2400 Lm
Durée de vie nominale / Vida útil nominal / Durata di vita nominale / Tempo de vida nominal	≥ 30000 h (L70 @ 25°C) *		
Dimming / Variation	Triac Led (Legrand, Schneider, Nikko, Hager)		
Température de couleur / Temperatura de color / Temperatura di colore / Temperatura de cor	3000K, 4000K, 5000K		
Indice de rendu des couleurs / Índice de rendimento de color / Índice di resa del colore / Índice de restituição das cores	≥ 84 Ra		
Angle de faisceau nominal / Ángulo del haz luminoso nominal / Angolo del fascio nominale / Ângulo nominal do feixe	38°		
Facteur de puissance / Factor de potencia / Fattore di potenza / Fator de potência	> 0,9		



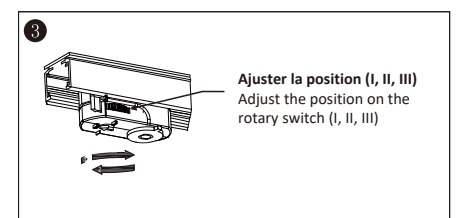
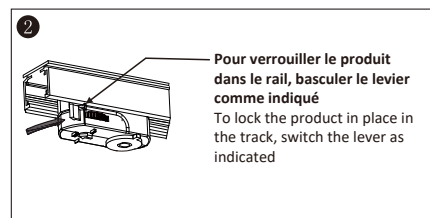
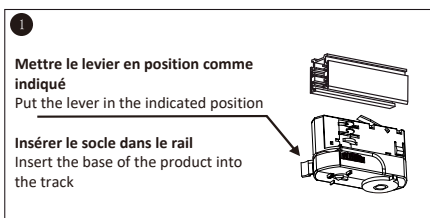
**Attention au sens de pose : bien installer le produit dans le bon sens!  
Le relief sur le rail doit être à l'opposé de celui de l'adaptateur.**

**Pay attention to the direction of installation ! The relief on the rail  
must match with relief on the adapter**

### INSTALLATION

Coupez l'alimentation au tableau. *Turn off power*

- ① Insérer le produit ds le rail  
*Put the product into the track*
- ② Verrouiller l'adaptateur 3 allumages  
*Lock the adapter in the track*
- ③ Sélectionnez 1,2 ou 3..  
*Select the position 1,2 or 3...*
- ④ Sélectionnez la température de couleur a l'arriere  
*Set the color temperature on the back*
- ⑤ Remettez l'installation sous tension  
*Turn on*



TR07072001



TR07072002



TR07152010



TR07152011



TR07302004



TR07302005

