



legrand | **INTERRUPTEUR VARIATEUR 300 W**
 YESTERDAY (blanc)

0 995 67 | Design and Quality by LEGRAND (France)

legrand® | Pro & Consumer Service
 BP 30076 / F - 87002 Limoges Cedex 1
 www.legrand.com

Pour allumer, faire varier et éteindre la lumière.
Pour lampes à incandescence, halogènes et TBT.
 Montage dans boîte à encastrer profondeur 40 mm mini

35°	Lampes à incandescence	Lampes halogènes	Lampes TBT (1)
100-230 V 50/60 Hz	300 W Max.	300 W Max.	300 VA
230 V Min.	40 W	40 W	40 VA

(1) transformateur ferromagnétique

Schéma de câblage à l'intérieur



Fixation à griffes



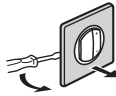
Fixation à vis



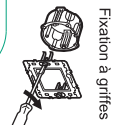
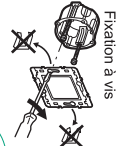
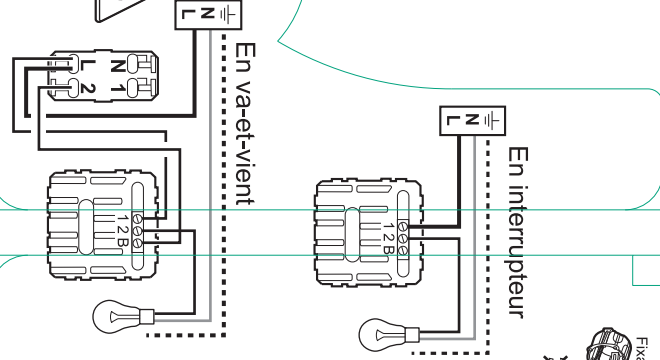
Variation

LE07409AA
© Legrand 2014

Démontage



Montage



Fil rigide
section
1,5 mm²

⏏ (terre) = vert/jaune

N (neutre) = bleu
L (phase) = tout sauf
bleu et vert/jaune

 Ce produit doit être installé conformément aux règles d'installation et de préférence par un électricien qualifié. Une installation et une utilisation incorrectes peuvent entraîner des risques de choc électrique ou d'incendie. Avant d'effectuer l'installation, lire la notice, tenir compte du lieu de montage spécifique au produit. Ne pas ouvrir, démonter, altérer ou modifier l'appareil sauf mention particulière indiquée dans la notice. Tous les produits Legrand doivent exclusivement être ouverts et réparés par du personnel formé et habilité par Legrand. Toute ouverture ou réparation non autorisée annule l'intégralité des responsabilités, droits à remplacement et garanties. Utiliser exclusivement les accessoires de la marque Legrand. Avant toute intervention, couper le courant.