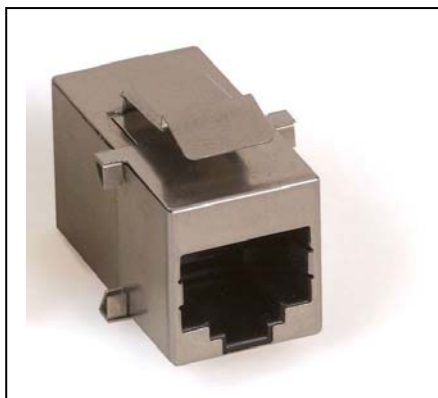


FICHE PRODUIT

Coupleur blindé type « Keystone » RJ45

Référence: [C8P8CB5E](#)



Description

S'adapte sur toutes prises et panneaux 19 pouces de type Keystone.

Caractéristiques techniques

DIMENSIONS HORS-TOUT : 31x15x20 millimètres
POIDS : 9 grammes
BOITIER : Boîtier entièrement blindé

Câblage droit

