

## 1478 - Mât Urban à enterrer

Code: 425373-00

### INFORMATIONS GÉNÉRALES



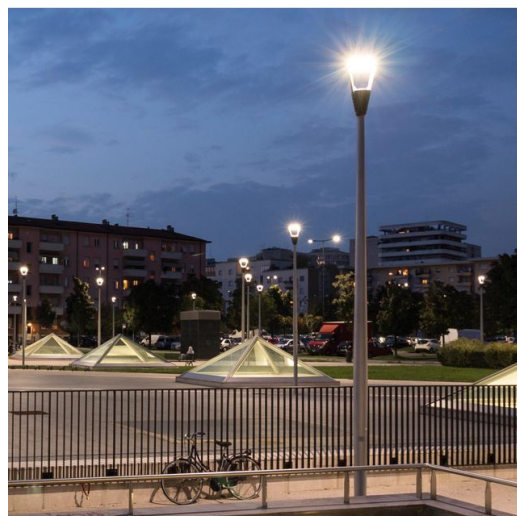
Article	1478 - Mât Urban à enterrer
Code	425373-00

### DIMENSIONS ET POIDS

Poids (Kg)	56 kg
------------	-------

### INSTALLATION

Diamètre (Ø) fixation mât (mm)	60-60 mm
--------------------------------	----------



1478 Poste Urban a ser enterrado



## 1478 - Mât Urban à enterrer

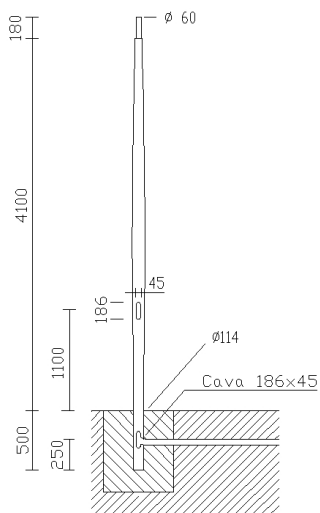
---

Code: 425373-00



## 1478 - Mât Urban à enterrer

Code: 425373-00



### MATÉRIAUX ET COULEURS

Corps	Acier de section semi-cylindrique. Avec 2 fusibles de 16 A, bornier débrochable, trou pour passage du câble d'alimentation et fixation en top de mât $\varnothing 60$ .
Fixation mât	60 mm
Peinture	peint poudre polyester thermodurcissable
Couleur	Grey9007

### NORMES ET CONFORMITÉ

Marquages et essais	CE
Essai de laboratoire	Pour pouvoir ajouter des accessoires au mât, vérifier la résistance à la pression du vent dans les zones du territoire visées au DM 14/01/2008, selon les hypothèses de charge envisagées par la norme EN 40-3-1.

### GARANTIE

Garantie après-vente	2 yr
----------------------	------

### TÉLÉCHARGEMENT

#### MONTAGES

InstructionsMontage 1440-1441-1477-1478 10-13.pdf

#### DESSINS

DessinTechnique 1478.dxf

DessinTechnique3D disano 1478 urban 6m.3ds



## 1478 - Mât Urban à enterrer

Code: 425373-00



3475 Mini Giovi W1 - public routier



3275 Mini Stelvio - public routier



3276 Mini Stelvio - asymétrique



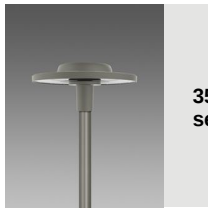
3590 Ischia - rotosymétrique faisceau extensif RW



3590 Ischia MIDNIGHT - rotosymétrique faisceau extensif RW



3591 Ischia - COB rotosymétrique faisceau semi-intensif RM



3591 Ischia MIDNIGHT - COB rotosymétrique faisceau semi-intensif RM



3592 Ischia - carré faisceau extensif SW



3592 Ischia MIDNIGHT - carré faisceau extensif SW



3596 Ischia MIDNIGHT - asymétrique faisceau extensif AW



3594 Ischia - piste cyclable-parcours piéton symétrique CS



3594 Ischia MIDNIGHT - piste cyclable-parcours piéton symétrique CS



3595 Ischia MIDNIGHT - asymétrique faisceau semi-intensif AM



3593 Ischia - piste cyclable-parcours piéton asymétrique CA

## 1478 - Mât Urban à enterrer

Code: 425373-00



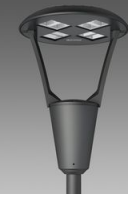
**3593 Ischia MIDNIGHT - piste cyclable-parcours piéton asymétrique CA**



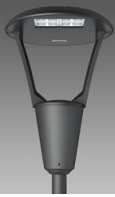
**3596 Ischia - asymétrique faisceau extensif AW**



**3595 Ischia - asymétrique faisceau semi-intensif AM**



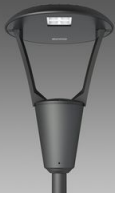
**3360 Iseo 1 - rotosymétrique**



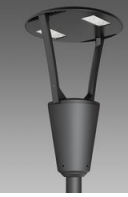
**3361 Iseo 2 - public routier**



**3362 Iseo 3 - caténaire**



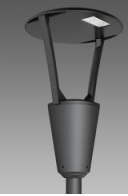
**3363 Iseo 4 - piste cyclable**



**3383 Como 1 - rotosymétrique**



**3384 Como 2 - asymétrique**



**3385 Como 3 - piste cyclable**



**3386 Como 4 - asymétrique double**



**3350 Garda 1 - rotosymétrique**



**3350 Garda 1 HE - rotosymétrique**



**3351 Garda 2 - asymétrique**



**3352 Garda 3 - piste cyclable**



**3353 Garda 4 - piste cyclable + public routier**



**3355 Garda 5 - rotosymétrique**



**3355 Garda 6 - rotosymétrique**



**3340 Loto 1 - extensif transparent**



**3340 Loto 2 - extensif satiné**



**3342 Loto 3 - asymétrique**



**3343 Loto 4 - piste cyclable**



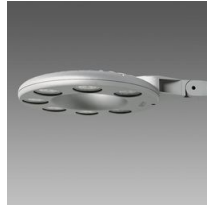
**3344 Loto 5 - extensif**



**3345 Loto 6 - COB**



**3345 Loto 6 - MIDNIGHT COB**



**3331 Disco 2 - extensif**



**3334 Disco 5 - raccord central**



**3336 Visconti 2.0 - rotosymétrique**



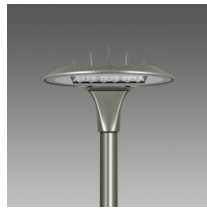
**3337 Visconti 2.0 - public routier ME**



**3338 Visconti 2.0 - piste cyclable**



**3339 Visconti 2.0 - grands espaces**



**3580 Volo - public routier - High Performance**



**3581 Volo - piste cyclable + public routier**



**3582 Volo - piste cyclable**



**3583 Volo - rotosymétrique**



**3290 Sella 1 - ST**



**3291 Sella 1 - STWB**



**3292 Sella 1 - asymétrique 45°**



**3293 Sella 1 - asymétrique 60°**



**3294 Sella 1 - pistes cyclables**



**3295 Sella 1 - grands espaces**



**3296 Sella 1 - HP**



**3297 Sella 1 - HP - passages piétons SX**



**3298 Sella 1 - HP - passages piétons DX**



**3390 Sella 2 - ST**



**3391 Sella 2 - STWB**



**3392 Sella 2 - asymétrique 45°**



**3393 Sella 2 - asymétrique 60°**



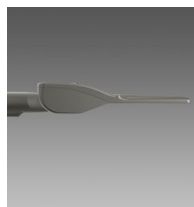
**3395 Sella 2 - grands espaces**



**3396 Sella 2 - HP**




**3476 Mini Giovi W2 - public routier**




**3477 Mini Giovi N1 - piste cyclable**




3478 Mini Giovi M1 - public routier



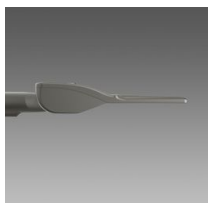
3479 Mini Giovi T4 - grands espaces




3480 Mini Giovi - high performance - grands espaces



3481 Mini Giovi - high performance - public routier ME




3482 Mini Giovi - high performance - piste cyclable



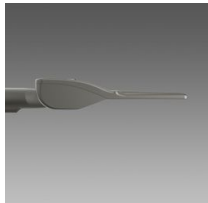
3483 Mini Giovi AMBRE - grands espaces



3484 Mini Giovi AMBRE - public routier ME




3485 Mini Giovi AMBRE - piste cyclable




3486 Mini Giovi gauche (SX)-passages piétons




3487 Mini Giovi droite (DX)-passages piétons




3472 Giovi M1 - public routier



3473 Giovi W1 - public routier



3474 Giovi M2 - public routier



3490 Giovi - high performance - grands espaces



3491 Giovi - high performance - public routier ME



3492 Giovi AMBRE T4 - grands espaces

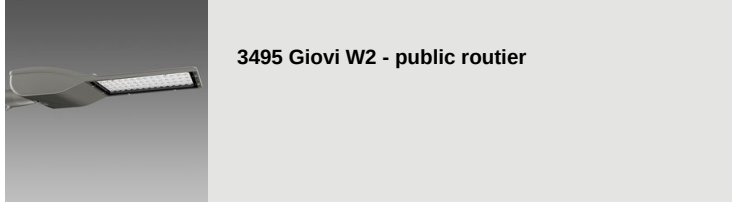


3493 Giovi AMBRE - public routier ME

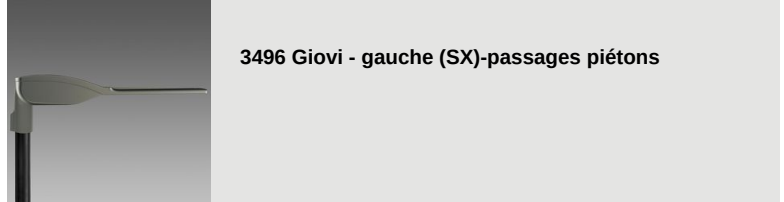


3494 Giovi T4 - asymétrique - grands espaces

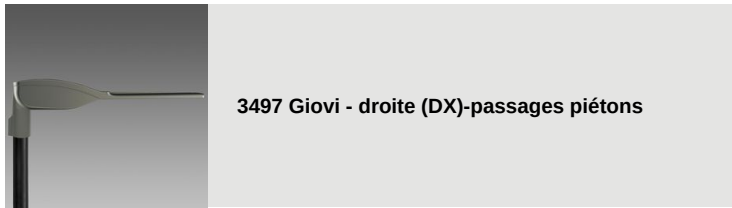




3495 Giovi W2 - public routier



3496 Giovi - gauche (SX)-passages piétons



3497 Giovi - droite (DX)-passages piétons



3269 Mini Stelvio FX T5 - extensif



3277 Mini Stelvio FX T2 - public routier



3278 Mini Stelvio FX T3 - extensif public routier



3279 Mini Stelvio FX T4 - asymétrique



3375 Mini Stelvio - high performance - public routier



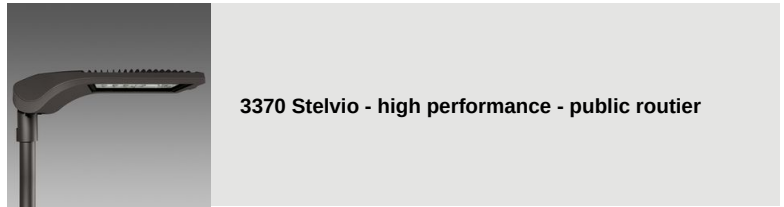
3376 Mini Stelvio - high performance - grands espaces



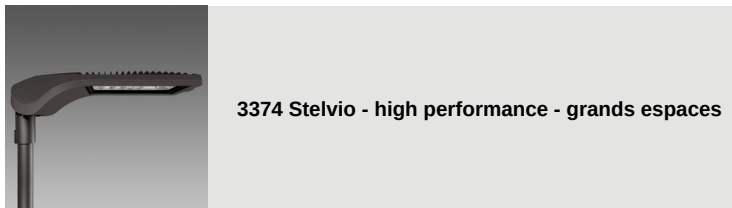
3270 Stelvio 1 - Plus - LED



3274 Stelvio 2 - Plus - LED asymétrique



3370 Stelvio - high performance - public routier



3374 Stelvio - high performance - grands espaces



1518 Clima LED anti-pollution lumineuse



1570 Clima - LED



1513 Torcia LED COB

Pour toute information technique, contacter le service d'études et de conseils. Le flux lumineux sortant mentionné est le flux lumineux du luminaire, avec une tolérance de ± 10 % par rapport à la valeur indiquée. La puissance absorbée totale ne dépasse pas 10 % de la valeur indiquée. Des modifications et des optimisations peuvent être apportées aux données techniques en raison de la rapidité de l'évolution technologique. Friday, August 11, 2023