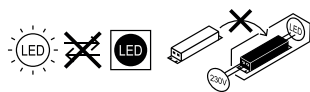
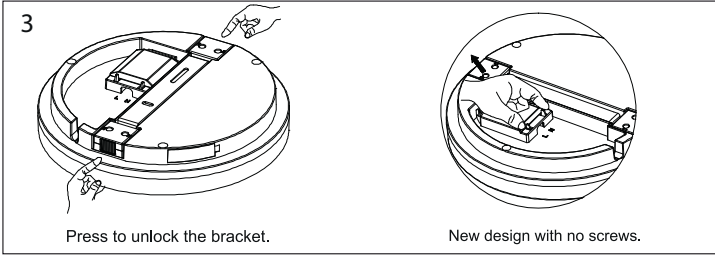
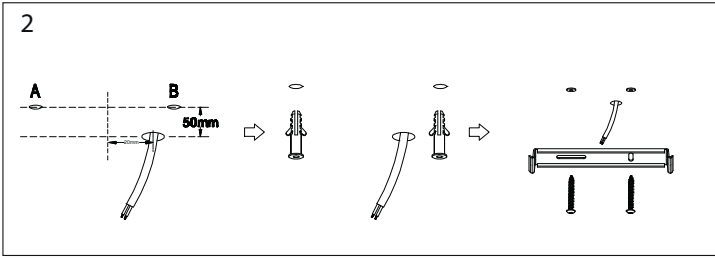
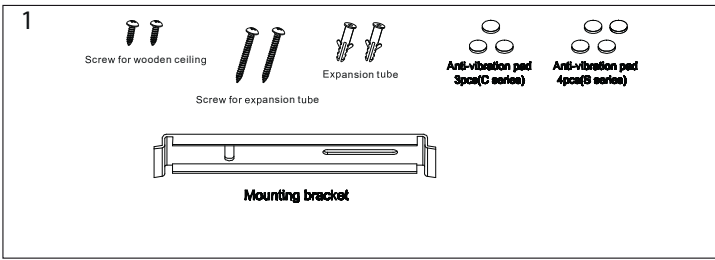
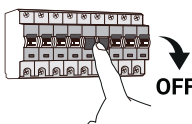


# SQUARE/ ROUND24W



## Caractéristiques techniques / Características técnicas / Características técnicas / Caratteristiche tecniche

Modèle-Référence / Modelo-Referencia / Modello-Riferimento / Modelo-Referência	TR12244406 / 05
Tension nominale / Tensión nominal / Tensione nominale / Tensão nominal	230VAC 50Hz
Puissance nominale / Potencia nominal / Potenza nominale / Potência nominal	24W
Type-Longueur de câble / Tipo-Longitud del cable / Tipo-Lunghezza del cavo / Tipo-Comprimento do cabo	
Indice de protection / Grado de protección / Indice di protezione / Grau de protecção	IP44 (IP54 facade) / IK 08
Dimensions / Dimensiones / Dimensioni / Dimensões	230x230 mm x 48
Lampes LED / Lámparas LED / Lampade LED / Lâmpadas LED	LED SMD
Recouvrable / can be cover or not	Non / No max temp -10 to 40°
Flux lumineux nominal / Flujo luminoso nominal / Flusso luminoso nominale / Fluxo luminoso nominal	2600lm ERP (2050lm)
Durée de vie nominale / Vida útil nominal / Durata di vita nominale / Tempo de vida nominal	≥ 35000 h (L70 @ 25°C) *
Cycles de commutation / Ciclos de conmutación / Cicli di accensione / Ciclos de comutação	
Température de couleur / Temperatura de color / Temperatura di colore / Temperatura de cor	3000K /4000K /5000K
Indice de rendu des couleurs / Índice de rendimento de color / Índice di resa del colore / Índice de restituição das cores	≥ 80 Ra
Angle de faisceau nominal / Ángulo del haz luminoso nominal / Angolo del fascio nominale / Ângulo nominal do feixe	100°
Facteur de puissance / Factor de potencia / Fattore di potenza / Fator de potência	> 0,9

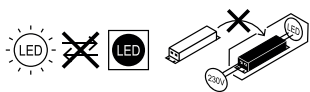


! L'installation doit être réalisée par un professionnel qualifié  
 Veuillez couper l'alimentation générale afin d'éviter les risques d'électrocutions  
 Veuillez vous assurer de la bonne tension du réseau  
 Ne pas être à moins de 0.3m de tout objet inflammable ou sensible à la chaleur

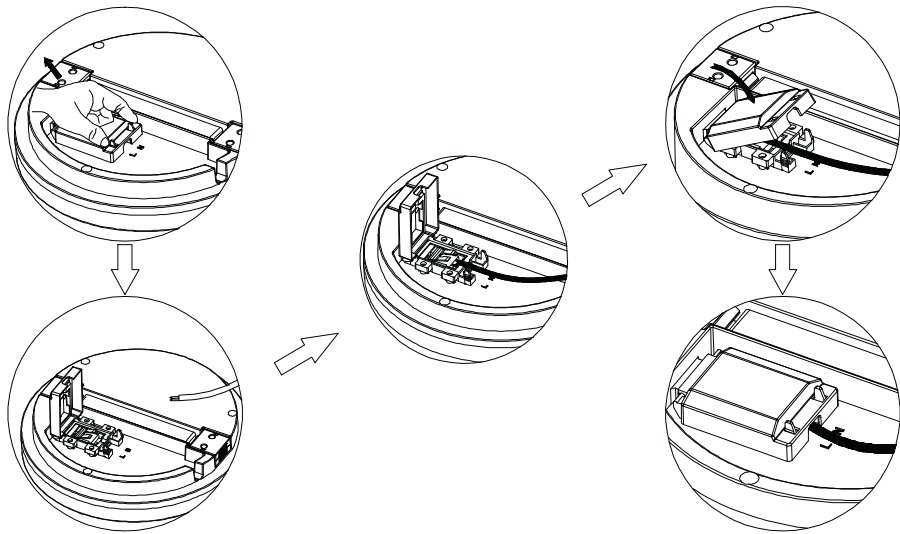
! Terminal block not included, installation and maintenance must be performed by qualified person  
 Please make sure to turn the power off before installation  
 Please make sure the lamp is working with the correct input voltage  
 The minimum distance from lighted objects to luminaires shall be kept at least 0.3m



# SQUARE/ ROUND24W



4

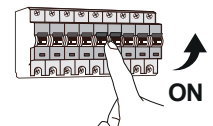
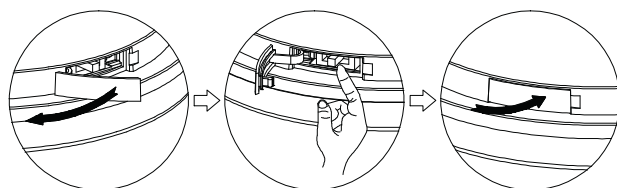


5 DCCT

Open the side window, adjust the color temperature as you need (As shown). Close the window after adjustment. Pay attention: Please note it is important that the window should be flat to meet the waterproof(IP) rating.

Changement de la couleur de température

Ouvrir le clapet sur le coté. Sélectionnez la couleur température souhaitée. Refermez



Points de collecte sur [www.quefairedemesdechets.fr](http://www.quefairedemesdechets.fr)



Points de collecte sur [www.quefairedemesdechets.fr](http://www.quefairedemesdechets.fr)

**!** L'installation doit être réalisée par un professionnel qualifié  
 Veuillez couper l'alimentation générale afin d'éviter les risques d'électrocutions  
 Veuillez vous assurer de la bonne tension du réseau  
 Ne pas être à moins de 0.3m de tout objet inflammable ou sensible à la chaleur

**!** Terminal block not included, installation and maintenance must be performed by qualified person  
 Please make sure to turn the power off before installation  
 Please make sure the lamp is working with the correct input voltage  
 The minimum distance from lighted objects to luminaires shall be kept at least 0.3m