

LUZERN 38 LED m1200

3410 lm, 20 W, PMMA Transopal® (résistant aux chocs), Diffus

Code article: 538 480 34 44 - E - MC5

LED



L'illustration peut différer

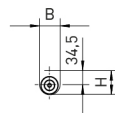
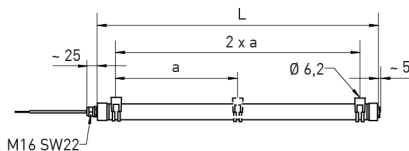
XARA® optional

LA JUSTE LUMIÈRE POUR CIBLE

plus de températures de couleur

Diffus

DIMENSIONS



L	1250 mm
B	50 mm
H	57,5 mm
a	1160 mm
Poids maxi	0,9 kg

DESCRIPTION

Luminaire LED tubulaire. Utilisable pour les applications industrielles ainsi que dans les zones décoratives intérieures et extérieures. Fourreau (Ø 38 mm) en matière synthétique. Embouts blancs. Utilisable à l'intérieur et à l'extérieur, conformément à l'indice de protection IP 65, IP 66 et IP 67. Étanche à l'eau sous pression jusqu'à 1 m, indice de protection IP 68 1 m. Tube réflecteur en PMMA Transopal® (résistant aux chocs) ou PC Tropol® (incassable). Luminaire prêt à être monté et raccordé. Un presse-étoupe M16 sur la face. Driver intégré, tension d'alimentation 230 V CA/CC. Filtre de protection contre les surtensions 2 kV et livré avec 2 m câble (2 x 1,5 mm²) monté. Classe de protection II. Montage individuel. Fixation au plafond ou au mur par deux colliers de fixation en acier inoxydable/matière synthétique transparente, entraxe de fixation variable.

Type 1: La juste lumière pour cible

Un presse-étoupe M20 sur la face. Driver intégré, tension d'alimentation 230 V CA/CC, avec possibilité d'éclairage secouru en option. Filtre de protection contre les surtensions 2 kV.

LUZERN 38 LED m1200

3410 lm, 20 W, PMMA Transopal® (résistant aux chocs), Diffus

Code article: 538 480 34 44 - E - MC5

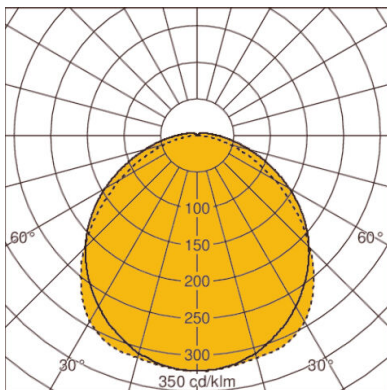
CARACTÉRISTIQUES

Version	m1200
Lampe	LED
Durée de vie de la lampe	L80 B10 > 60.000 h à +35°C
Température ambiante habituelle	-25°C jusqu'à +35°C
Nombre de lampe	1 lampe(s)
Matériau du corps de l'appareil	Matière synthétique
Couleur / Corps	autre
Matériau / Fermeture	PMMA Transopal® (résistant aux chocs)
Répartition lumineux	Diffus
Garantie fabricant	5 années
Nombre de pôles	2 conducteurs

Réglable	Inclinable
max. Puissance système	20 W
Température de couleur	blanc, 840/4000 K, Ra > 80
Cohérence des couleurs (ellipse de McAdam)	SDCM3
Flux lumineux de la lampe	3410 lm
Efficacité lumineuse	162 lm/W
Classe de protection	II
Indice de protection (IP)	IP65, IP67, IP68 1m
Appareillage	appareil de service LED commandé par courant, 230 V - 240 VAC/DC, 0/ 50/ 60 Hz
Valeur UGR (4H8H)*	26
Type de raccordement	Câble de raccordement (2 m) 2 x 1,5 mm ²
Câblage traversant	sans
Câblage traversant (option)	Oui
Résistance aux chocs	IK07
Type de montage	Suspension par filins, Montage au plafond, Montage mural
Protection contre les surtensions transitoires	2 kV

* L'UGR mentionnée ci-dessus est basée sur un exemple de calcul. La valeur effective ne peut être déterminée qu'au moyen d'une étude d'éclairage.

DIAGRAMME



LOR: 94,0%