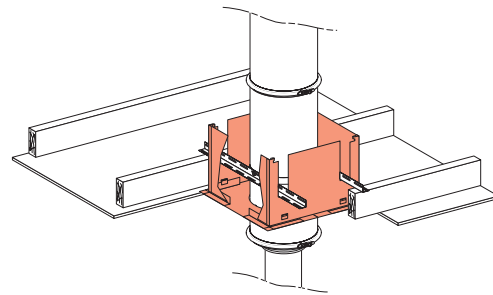
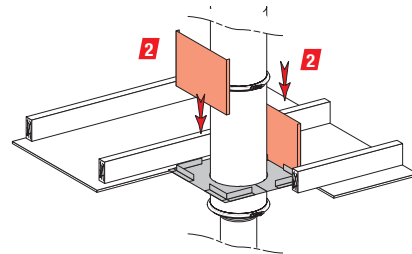
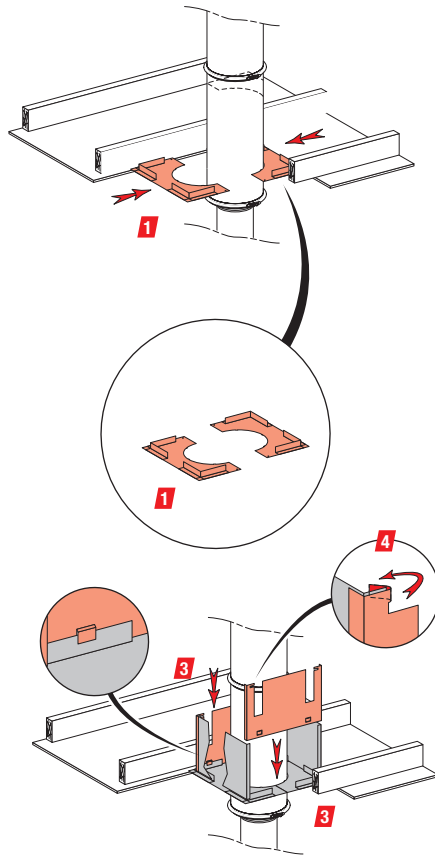
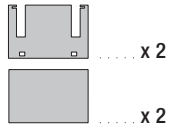


**PLAQUE DE SECURITE PLAFOND NON VENTILÉE / NON VENTILATED DISTANCE PLATE /
PLACA CORTAFUEGOS SIN VENTILACION**

PDSNV0802N
DI001002



RPDS0802N



FR

Plaque de sécurité plafond non ventilée

- 1** Découper le plafond et positionner la plaque en passage de plancher / plafond.
- 2** Réhausse
Positionner les deux premiers flans de la plaque de réhausse.
- 3** Positionner ensemble dans les cornières les flans latéraux équipés de clips et verrouiller l'ensemble grâce aux languettes métalliques repliables.
- 4** Installer la plaque d'obturation si nécessaire suivant les caractéristiques du chantier.

EN

Non ventilated distance plate

- 1** Cut the ceiling and set the distance plate when going through the ceiling / floor.
- 2** Sideboards.
Set the first two sideboards.
- 3** Fit into the Distance plate's angles the sideboards with their clips and secure the installation with the metal tongues to be folded.
- 4** Set the obturation plate when required for the installation.

ES

Placa cortafuegos sin ventilación

- 1** Cortar el piso y poner la placa cortafuegos pasando el piso / techo.
- 2** Flancos de la placa
Poner los dos primeros flancos de la placa cortafuegos.
- 3** Fijar en los ángulos de la placa cortafuegos los flancos laterales que vienen con clips y cerrar la instalación con las lengüetas metálicas plegables.
- 4** Instalar la placa de obturación si sea necesario según las características de la instalación.